

KONSTRUKCJA WYKUSZA - 1:25

- Poz. 5.1 - Płyta

Poz. 5.2 - Belka czołowa - szl. 1

Poz. 5.3 - Wspornik - szl. 2

Poz. 5.4 - Słup - szl. 2

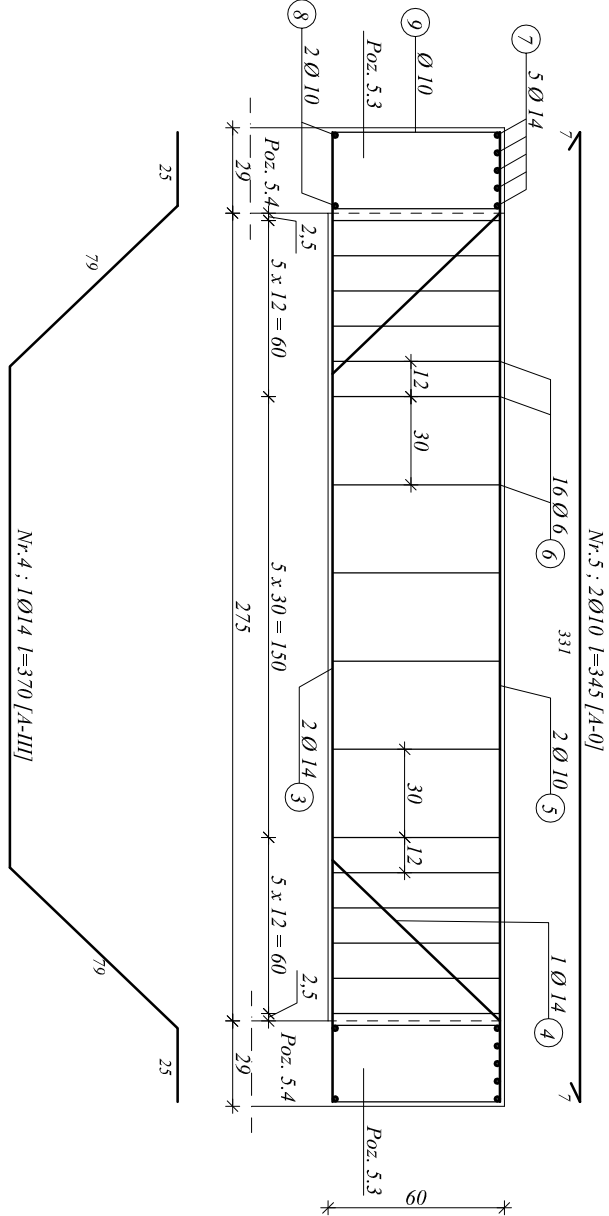
STOPA S - szl. 2
- Poz. 5.3. WSPORNIK

Poz. 5.4. SŁUP

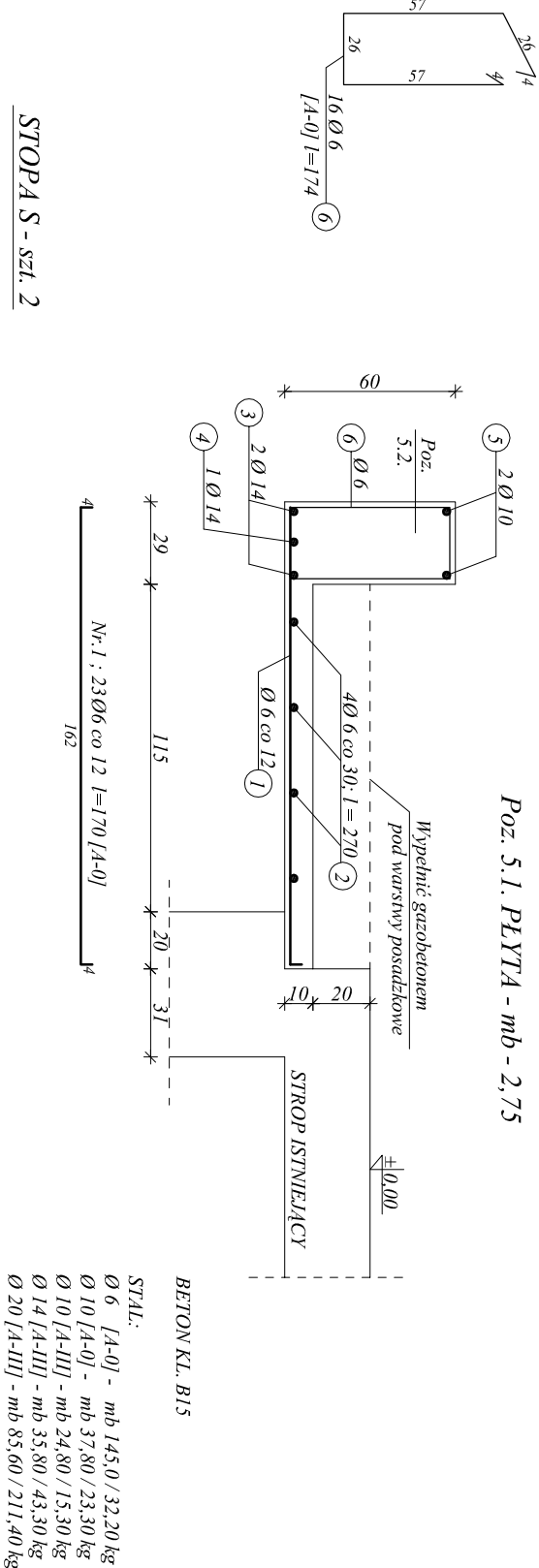
szt - 2

szt - 2

Poz. 5.2. BELKA CZOŁOWA - szl - 1



Poz. 5.1. PŁYTA - mb - 2,75



BETON KL. B15

STAL:

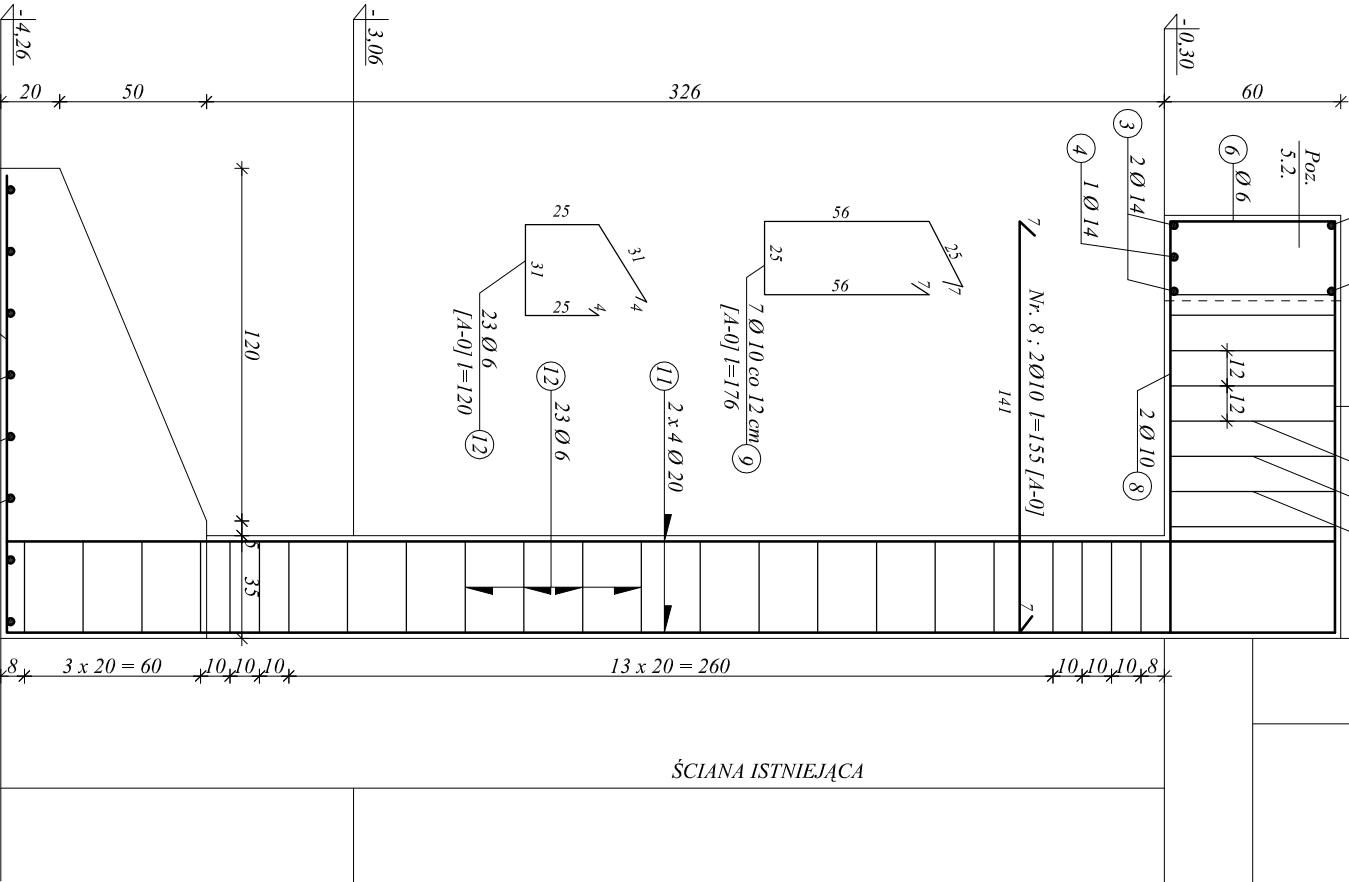
Ø 6 [A-0] - mb 145,0 / 32,20 kg

Ø 10 [A-0] - mb 37,80 / 23,30 kg

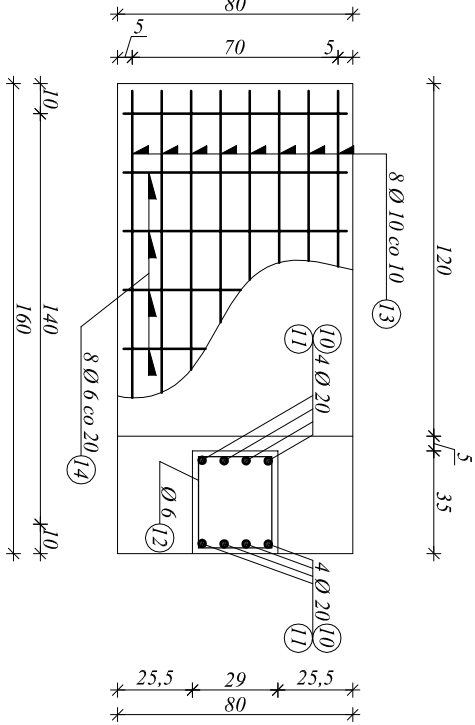
Ø 10 [A-II] - mb 24,80 / 15,30 kg

Ø 14 [A-II] - mb 35,80 / 43,30 kg

Ø 20 [A-II] - mb 85,60 / 21,40 kg



Nr.14 : 8 Ø6 co 20 l=75 [A-0]



Nr.13 : 8 Ø10 co 10 l=155 [A-III]

UWAGA:

POZIOM POSADOWIENIA STOPY

DOSTOSOWAĆ DO RZECZYWISTEGO

ZAGŁĘBIENIA ŚCIANY ISTNIEJĄCEJ

LECZ ZACHOWAĆ MINIMUM 1,00 M

PRACOWNIA PROJEKTOWA ARCHYTEKTONICZNA mgr inż. arch. Piotr Paszkiewicz				
Obiekt: Przebudowa i adaptacja budynku magazynowego na cele biurowe dla potrzeb Urzędu Miasta				
Inwestor: Gmina Miejska Sandomierz Pl. Poniatowskiego 3, 27-600 Sandomierz				
Treść: Konstrukcja wykusa				
FUNKCJA	IMIĘ I NAZWISKO	NR. UPRAW.	PODPIS	
Projektant	mgr inż. Edward Paszkiewicz	106/75/Tg		
Asystent projektanta	mgr inż. Leszek Junus			
Sprawdzający	mgr inż. Andrzej Wawrzęski	571/KU/73		
Branża: Konstrukcyjna	Faza: Proj. Bud.	Skala: 1:25	Data: 11.2007	Rys. nr.: 5