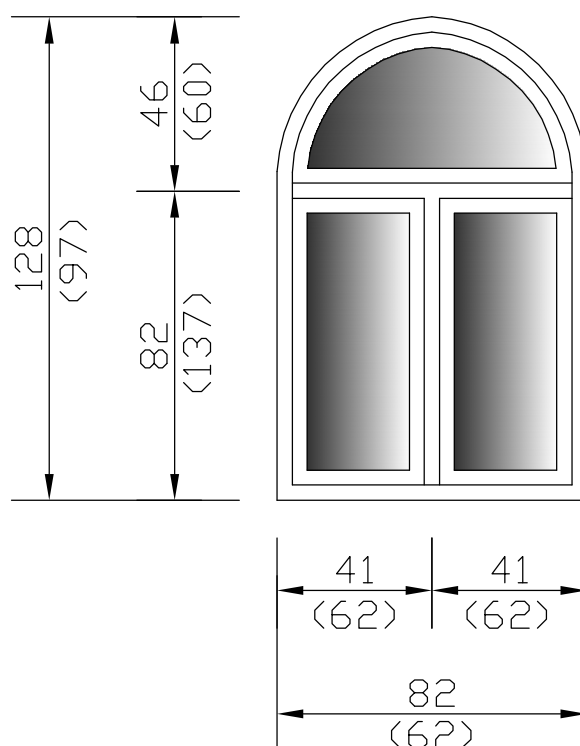


SCHEMAT OKNA ŁUKOWEGO DREWNIANEGO 82 x 128cm - skala 1:20



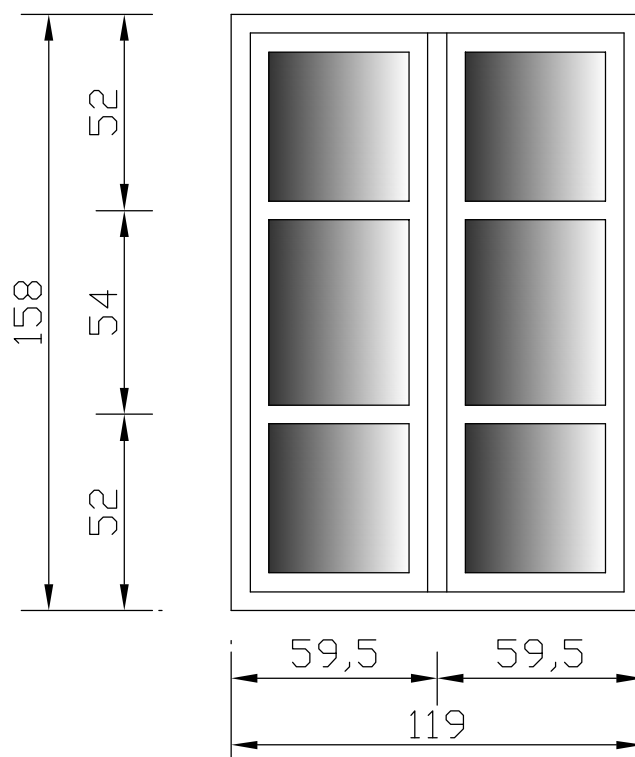
LOKALIZACJA OKIEN O POWYŻSZYM SCHEMACIE
I WYMIARACH :

- 82 x 128cm / 1szt. białe / - budynek przy ul. Rynek 2/5

LOKALIZACJA OKIEN O POWYŻSZYM SCHEMACIE
LECZ INNYCH WYMIARACH :

- 124 x 197cm / 1szt. białe / - budynek przy ul. Rynek 2/5

SCHEMAT OKNA DREWNIANEGO 119 x 158cm - skala 1:20



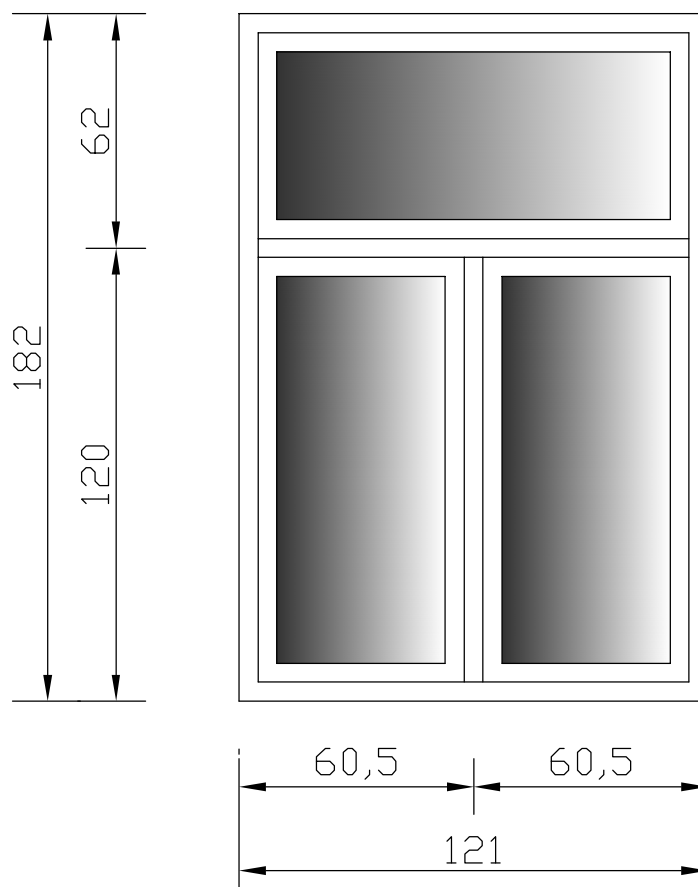
LOKALIZACJA OKIEN O POWYŻSZYM SCHEMACIE I WYMIARACH :

- 119 x 158cm / 1szt. białe / - budynek przy ul. Długosza 4/4
- 119 x 158cm / 2szt. białe / - budynek przy ul. Długosza 4/1

LOKALIZACJA OKIEN O POWYŻSZYM SCHEMACIE LECCZ INNYCH WYMIARACH :

- 118 x 138cm / 1szt. białe / - budynek przy ul. Długosza 4/3
- 134 x 183cm / 2szt. białe / - budynek przy ul. Rynek 26/1
- 100 x 129cm / 2szt. białe / - budynek przy ul. Rynek 18/3
- 120 x 171cm / 1szt. białe / - budynek przy ul. Rynek 18/1
- 132 x 183cm / 1szt. białe / - budynek przy ul. Rynek 26/3
- 118 x 168cm / 2szt. białe / - budynek przy ul. Rynek 30/5
- 130 x 186cm / 2szt. białe / - budynek przy ul. Opatowskiej 13/5
- 130 x 186cm / 2szt. białe / - budynek przy ul. Opatowskiej 13/1
- 110 x 151cm / 2szt. żółte / - budynek przy ul. Opatowskiej 11/8
- 129 x 173cm / 1szt. ciemny brąz / - budynek przy ul. Zamkowej 6/2
- 129 x 173cm / 1szt. ciemny brąz / - budynek przy ul. Zamkowej 6/1

SCHEMAT OKNA DREWNIANEGO 121 x 182cm - skala 1:20



LOKALIZACJA OKIEN O POWYŻSZYM SCHEMACIE I WYMIARACH :

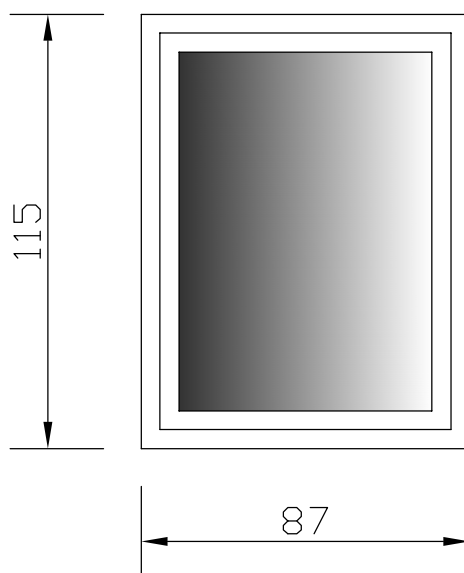
- 121 x 182cm / 2szt. białe / - budynek przy ul. Długosza 2/3

LOKALIZACJA OKIEN O POWYŻSZYM SCHEMACIE LECZ INNYCH WYMIARACH :

- 125 x 183cm / 2szt. białe / - budynek przy ul. Długosza 2/8
- 122 x 182cm / 2szt. białe / - budynek przy ul. Długosza 2/4
- 128 x 178cm / 1szt. białe / - budynek przy ul. Rynek 2/4

SCHEMAT OKNA DREWNIANEGO 87 x 115cm

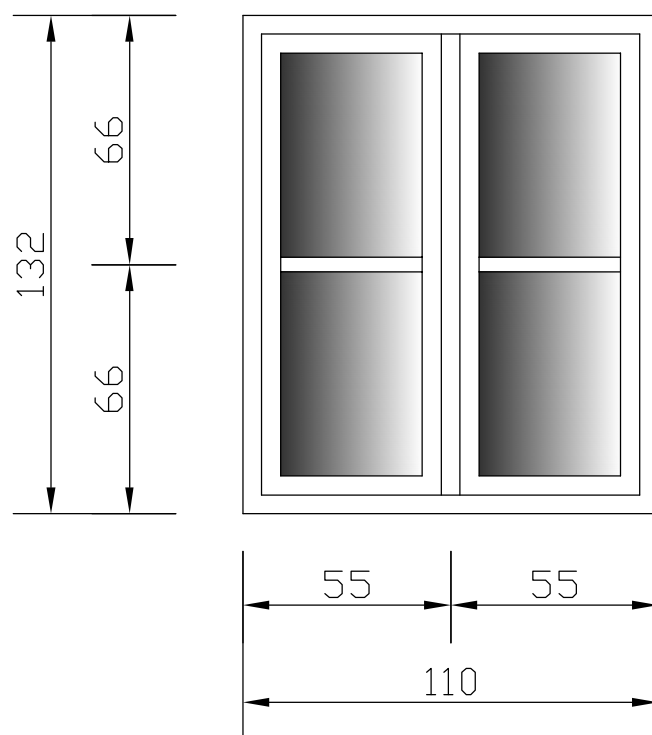
- skala 1:20



LOKALIZACJA OKIEN O POWYŻSZYM SCHEMACIE
I WYMIARACH :

- 87 x 115cm / 6szt. białe / - budynek przy ul. Rynek 4/7

SCHEMAT OKNA DREWNIANEGO 110 x 132cm - skala 1:20



LOKALIZACJA OKIEN O POWYŻSZYM SCHEMACIE
I WYMIARACH :

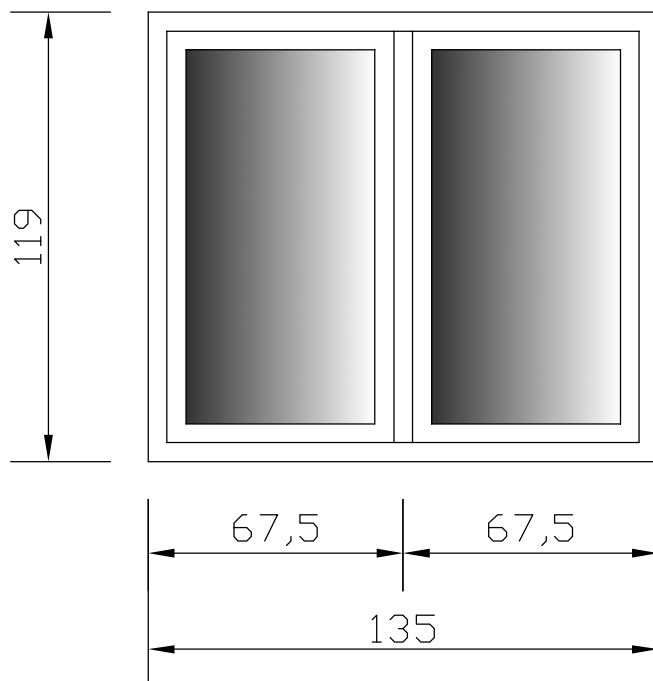
- 110 x 132cm / 1szt. białe / - budynek przy ul. Sokolnickiego 10/3

LOKALIZACJA OKIEN O POWYŻSZYM SCHEMACIE
LECZ INNYCH WYMIARACH :

- 120 x 128cm / 1szt. / - budynek przy ul. Opatowskiej 6/5

SCHEMAT OKNA DREWNIANEGO 135 x 119cm

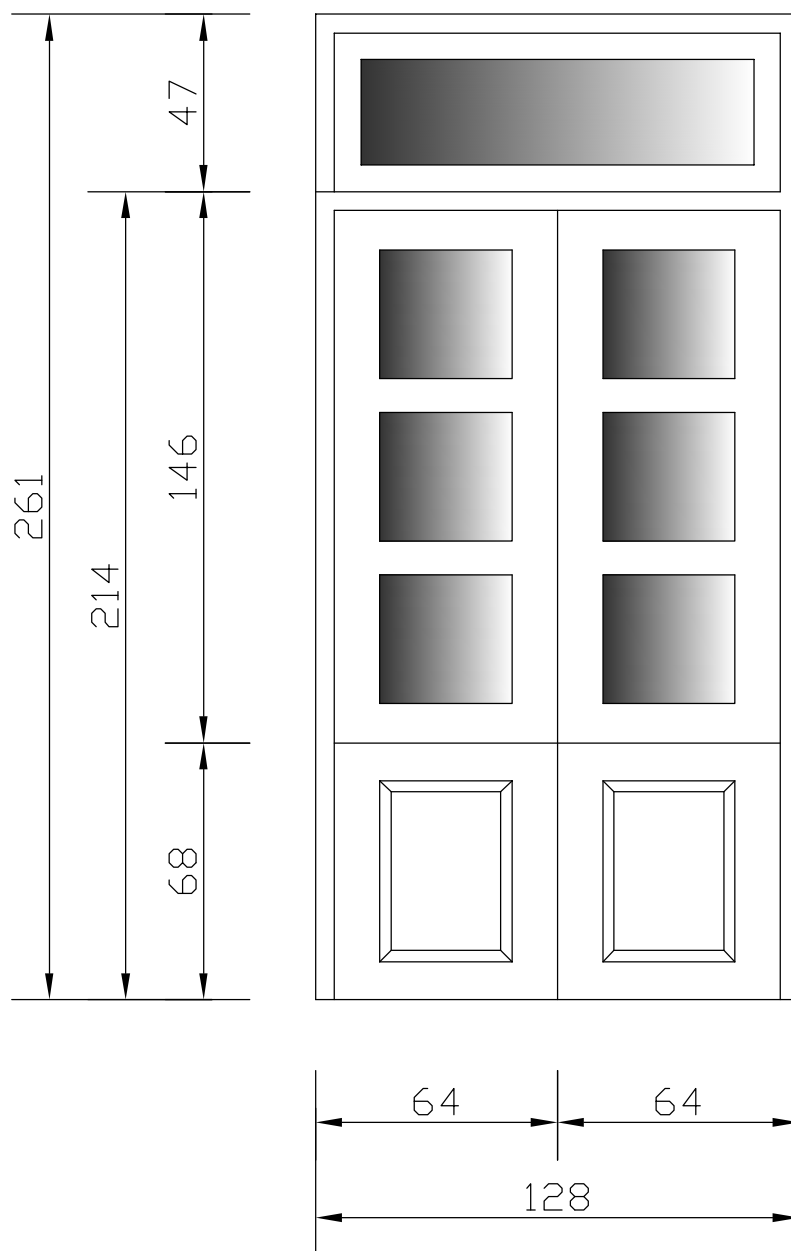
- skala 1:20



LOKALIZACJA OKIEN O POWYŻSZYM SCHEMACIE
I WYMIARACH :

- 135 x 119cm / 2szt. lazur / - budynek przy ul. Opatowskiej 15/7

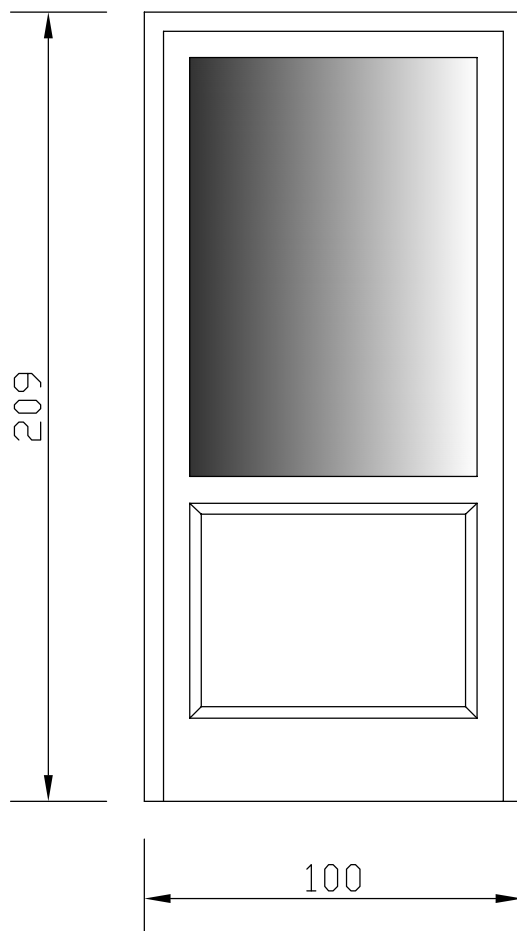
SCHEMAT DRZWI BALKONOWYCH DREWNIANYCH 128 x 261cm - skala 1:20



LOKALIZACJA DRZWI BALKONOWYCH O POWYŻSZYM
SCHEMACIE I WYMIARACH :

- 128 x 261cm / 1szt. lazur / - budynek przy ul. Opatowskiej 15/5

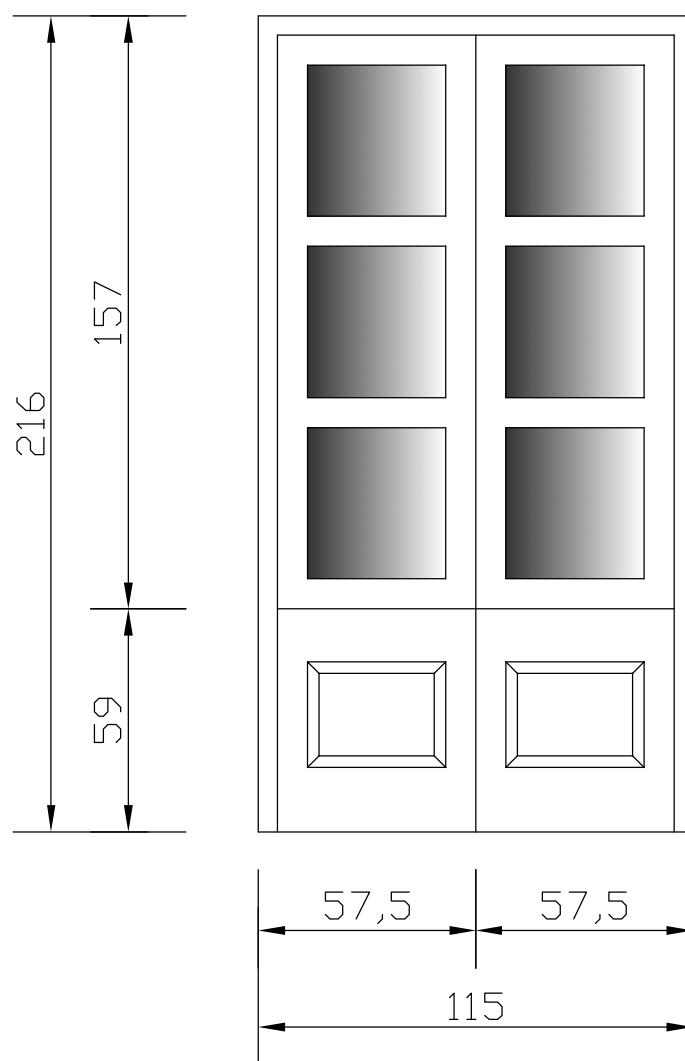
SCHEMAT DRZWI BALKONOWYCH DREWNIANYCH 100 x 209cm - skala 1:20



LOKALIZACJA DRZWI BALKONOWYCH O POWYŻSZYM
SCHEMACIE I WYMIARACH :

- 100 x 209cm / 1szt. / - budynek przy ul. Rynek 26/1

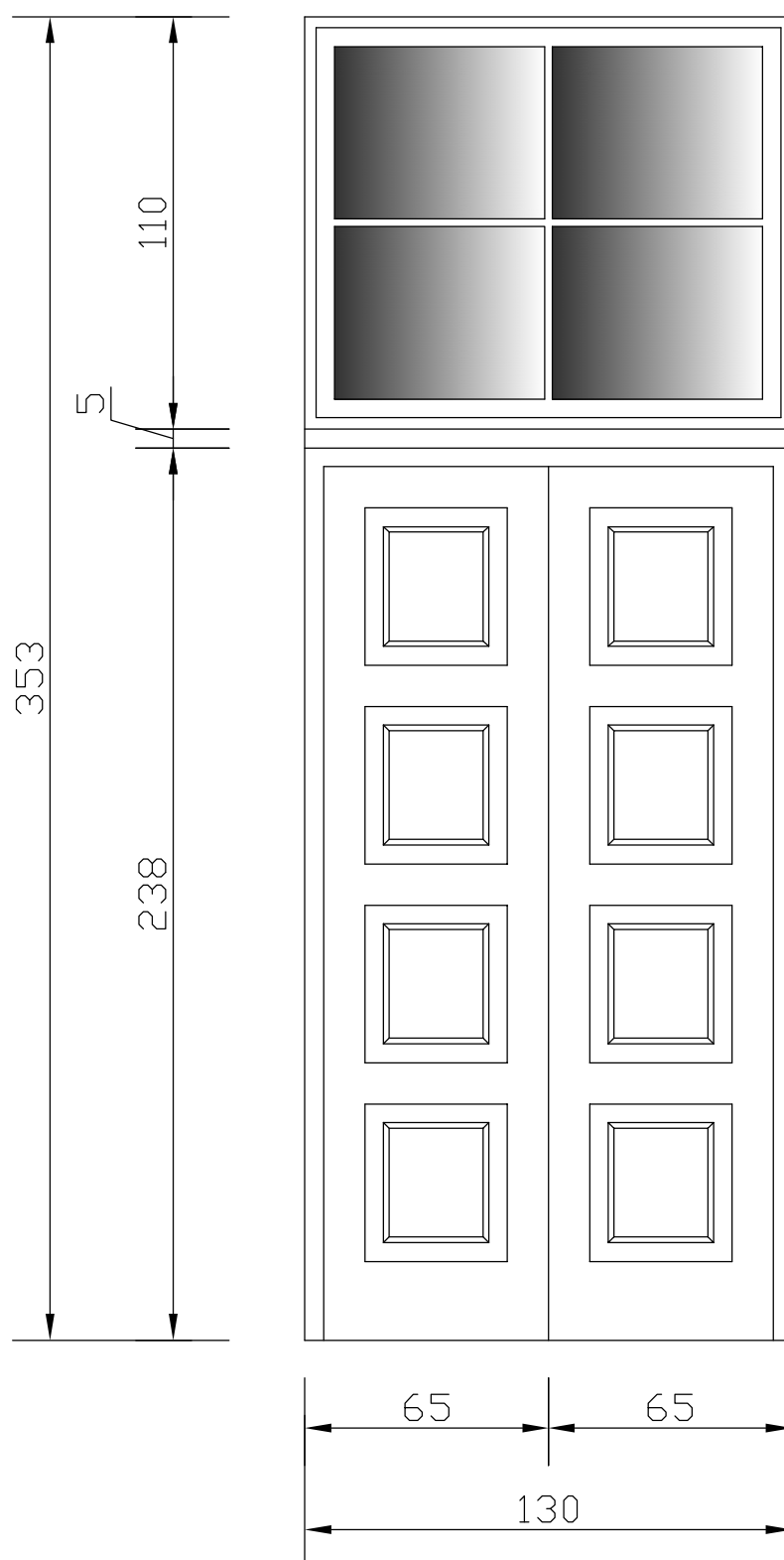
SCHEMAT DRZWI BALKONOWYCH DREWNIANYCH 115 x 216cm - skala 1:20



LOKALIZACJA DRZWI BALKONOWYCH O POWYŻSZYM
SCHEMACIE I WYMIARACH :

- 115 x 216cm / 1szt. białe / - budynek przy ul. Rynek 31b/4

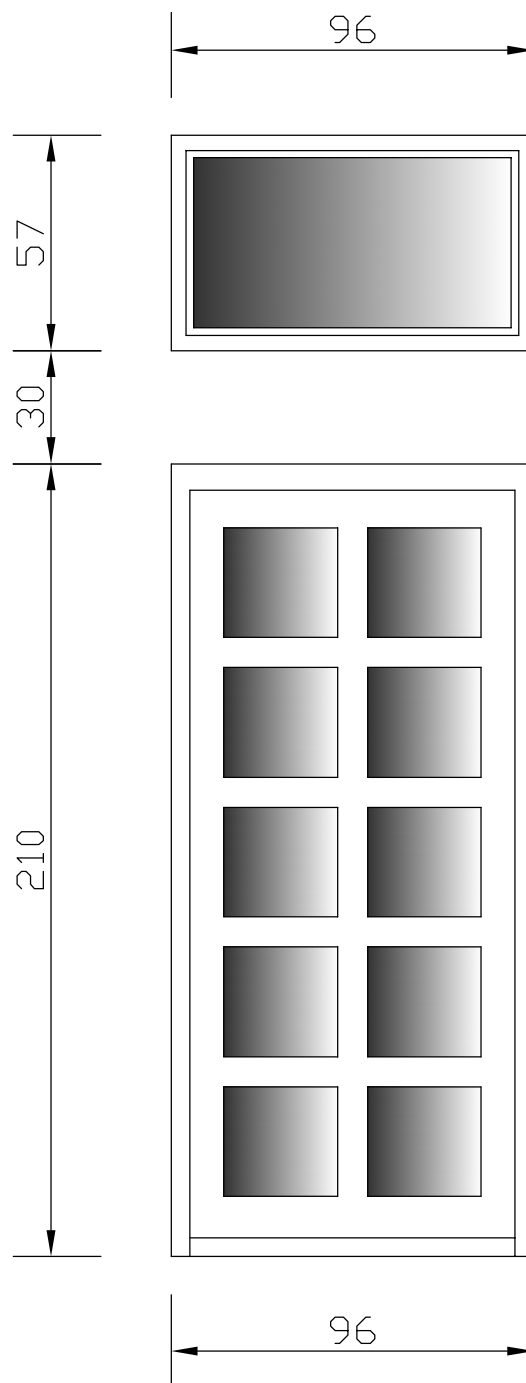
SCHEMAT DRZWI ZEWNĘTRZNYCH DREWNIANYCH 130 x 353cm - skala 1:20



LOKALIZACJA DRZWI ZEWNĘTRZNYCH O POWYŻSZYM
SCHEMACIE I WYMIARACH :

- 130 x 353cm / 1szt. ciemny brąz / - budynek przy ul. Zamkowej 6

SCHEMAT DRZWI ZEWNĘTRZNYCH 96 x 210cm
Z ODDZIELONYM NAŚWIETLEM 96 x 57cm
/ DREWNIANYCH / - skala 1:20

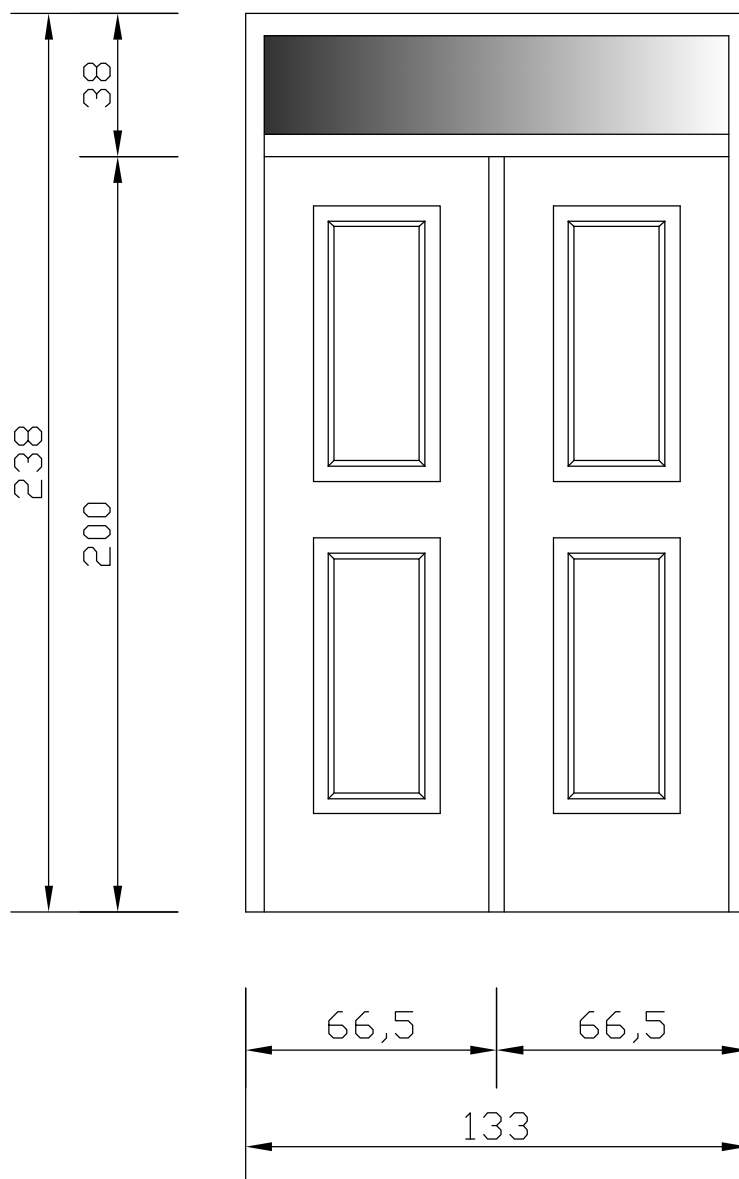


LOKALIZACJA DRZWI ZEWNĘTRZNYCH O POWYŻSZYM
SCHEMACIE I WYMIARACH :

- 96 x 210cm + 96 x 57cm / 1kpl. ciemny brąz / - budynek

przy ul. Opatowskiej 5

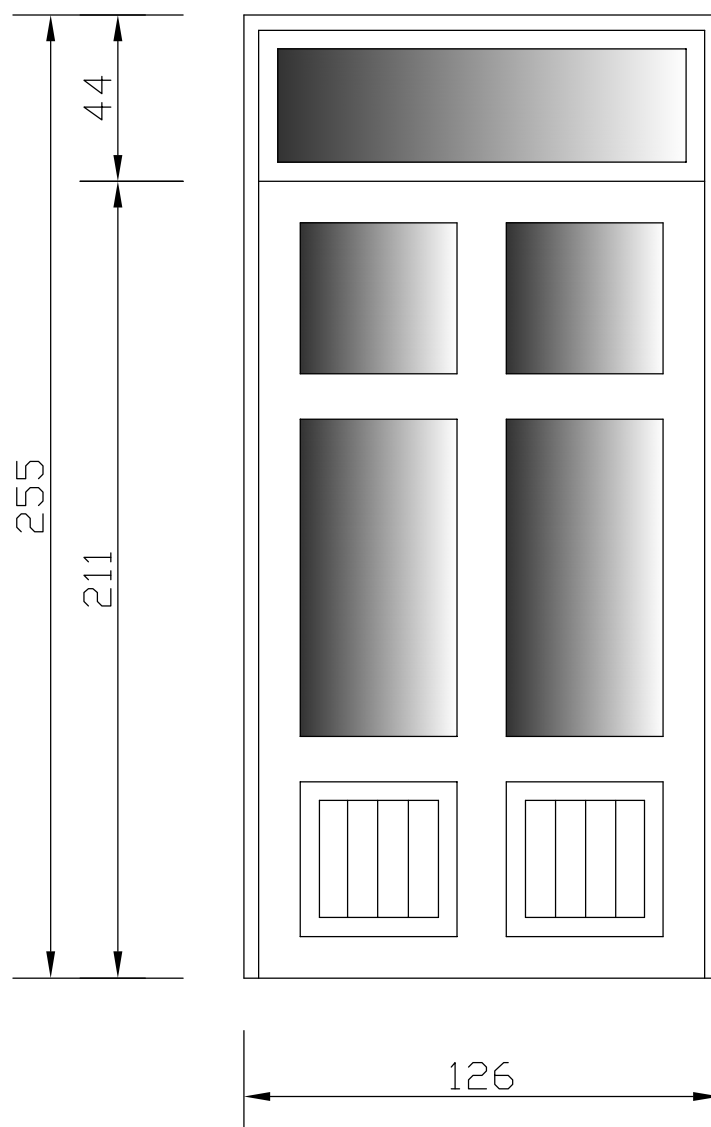
SCHEMAT DRZWI ZEWNĘTRZNYCH DREWNIANYCH 133 x 238cm - skala 1:20



LOKALIZACJA DRZWI ZEWNĘTRZNYCH O POWYŻSZYM
SCHEMACIE I WYMIARACH :

- 133 x 238cm / 1szt. brąz / - budynek przy ul. Rynek 13/14

SCHEMAT DRZWI ZEWNĘTRZNYCH DREWNIANYCH 126 x 255cm - skala 1:20



LOKALIZACJA DRZWI ZEWNĘTRZNYCH O POWYŻSZYM
SCHEMACIE I WYMIARACH :

- 126 x 255cm / 1szt. brąz / - budynek przy ul. Rynek 18

UWAGA !!!

Niniejszy rysunek rozpatrywać jako całość z załącznikiem
(zdjęciem drzwi) na którym widać stalowe kraty ozdobne
zabezpieczające szyby zamontowane w drzwiach .

ZAŁĄCZNIK : ZDJĘCIE DO SCHEMATU DRZWI DREWNIANYCH ZEWNĘTRZNYCH 126 x 255cm



UWAGA !!!

Zdjęcie na niniejszym rysunku rozpatrywać jako całość z rysunkiem schematu drzwi zewnętrznych 126x255cm zlokalizowanych w budynku przy ul. Rynek 18 .