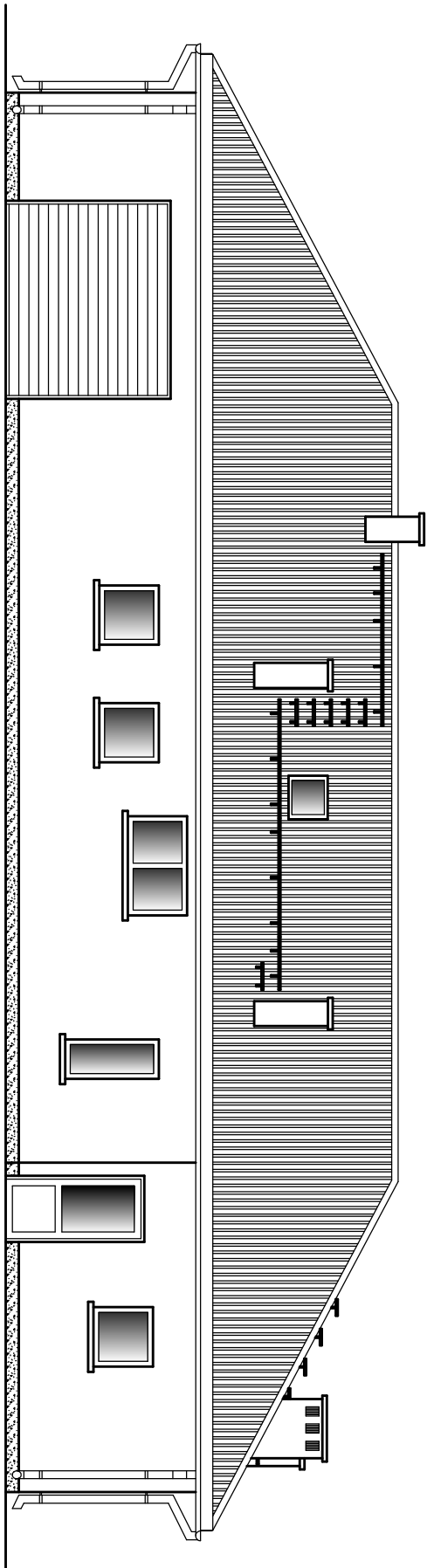
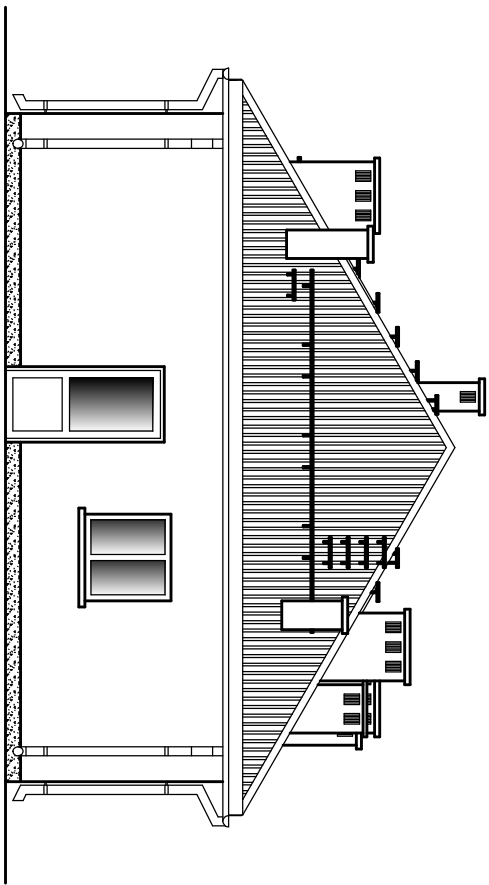


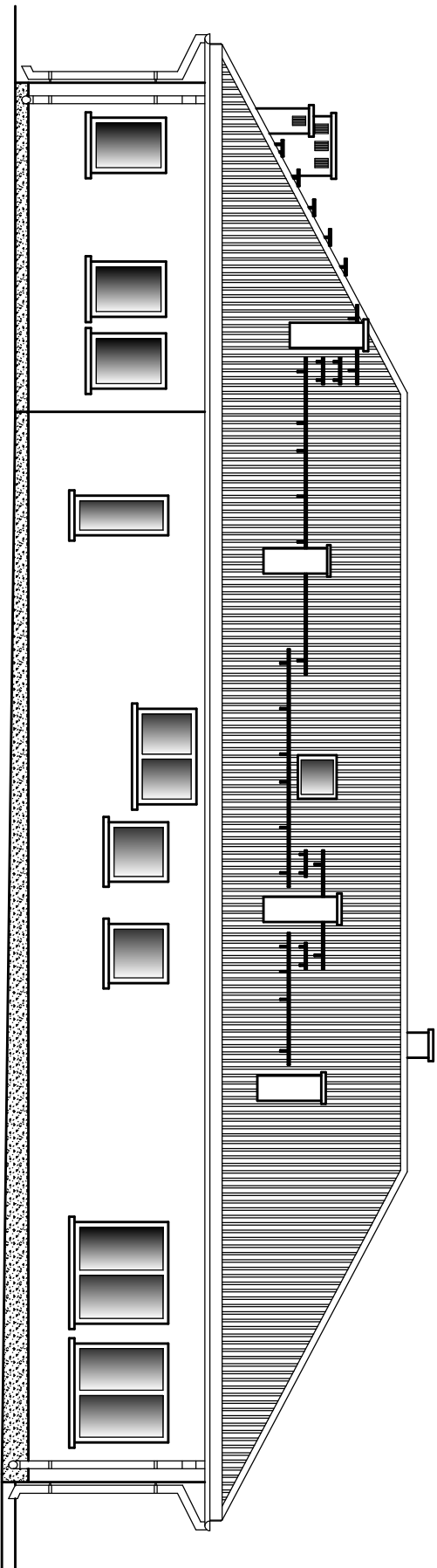
ELEWACJA PÓŁNOCNA



ELEWACJA ZACHODNIA



ELEWACJA POŁUDNIOWA



ELEWACJA WSCHODNIA

INWESTOR : Gmina Sandomierz, 27-600 Sandomierz Pl. Poniatowskiego 3					
TEMAT : Rozbudowa ze zmianą sposobu użytkowania budynku gospodarczego na potrzeby zaplecza dla obiektów sportowych przy Szkole Podstawowej nr 1 w Sandomierzu					
ZAKRES OPRACOWANIA : Architektura				NR RYS. :	
NAZWA RYSUNKU : Elewacje				A-06	
PROJEKTANT :	inż. Maria Bednarz	Uprawn.:	701/21/83	Podpis :	SKALA : 1:100
ASYSTENT PROJ. :	mgr inż. Wiesław Śliżanowski	Uprawn.:		Podpis :	DATA : III 2011r.
SPRAWDZAJĄCY :	mgr inż. Andrzej Wawrzęński	Uprawn.:	571/KI/73	Podpis :	