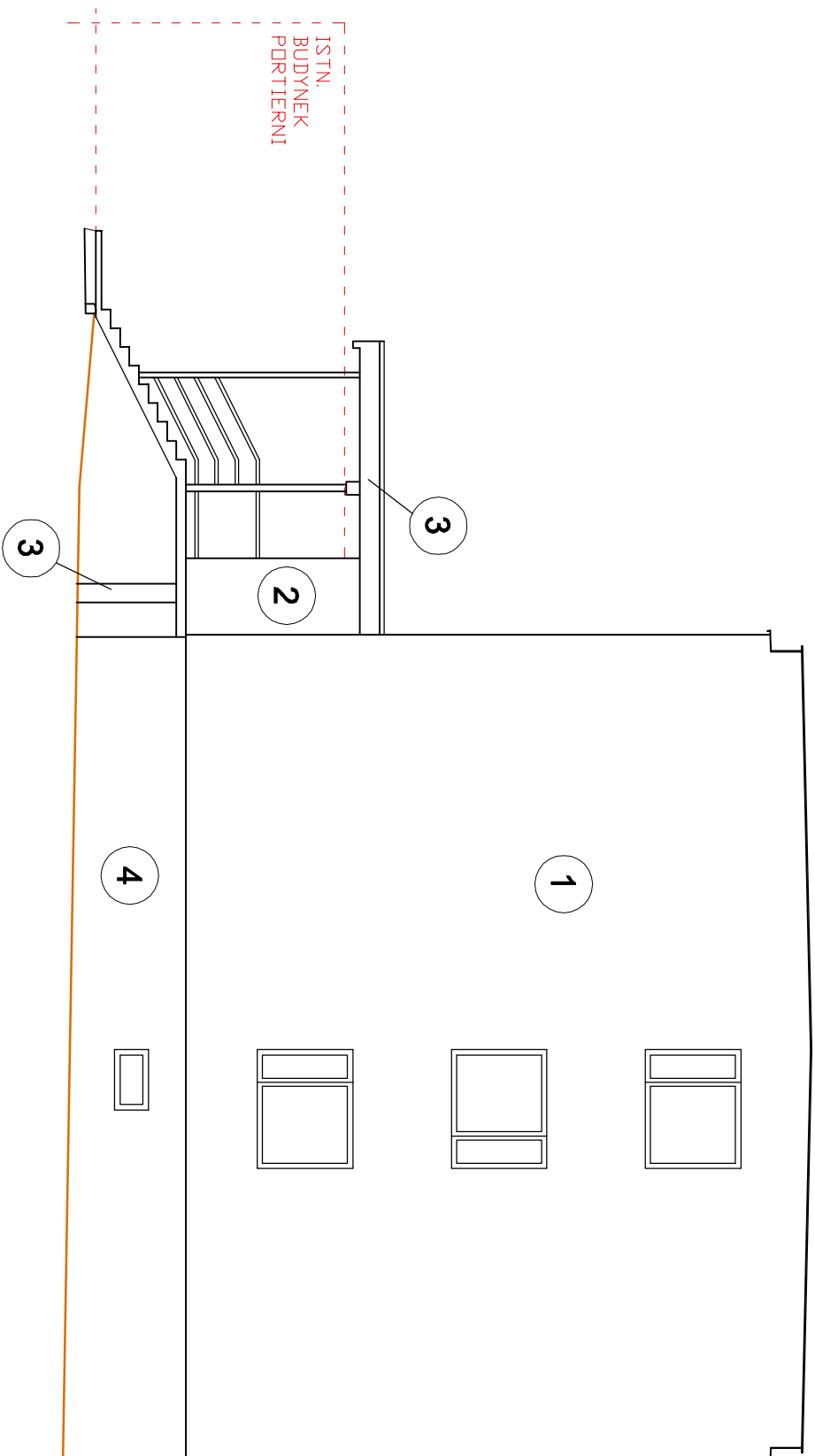


- 1 tynk akrylowy jasno-żółty NCS S1040-G90Y (wg. kat. Rofix 182-131)
- 2 tynk akrylowy pomarańczowy NCS S2050-Y40R (wg. kat. Rofix 606-542)
- 3 tynk akrylowy jasnobrazowy NCS S5020-Y50R (wg. kat. Rofix 634-511)
- 4 tynk mozaikowy-Marmolit w kolorze brązowym z domieszką ziaren białych



ELEWACJA POŁUDNIOWA