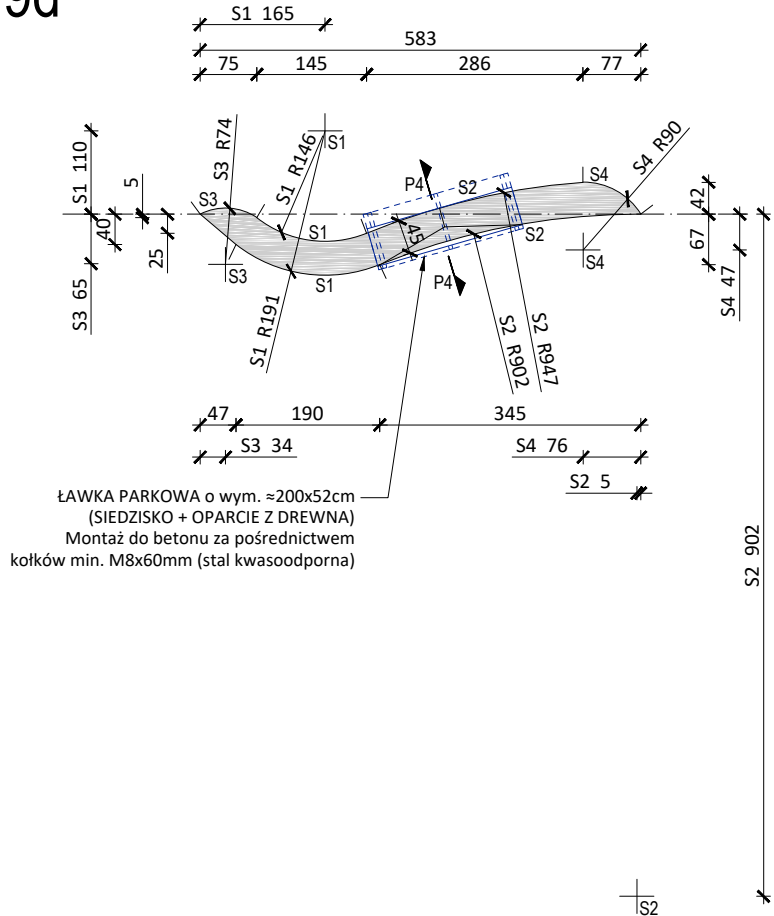
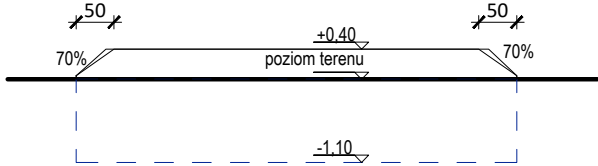


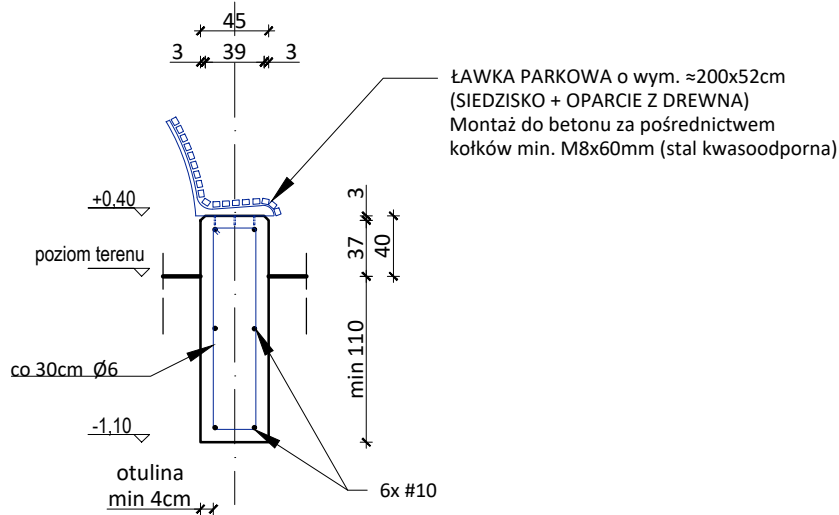
F9d



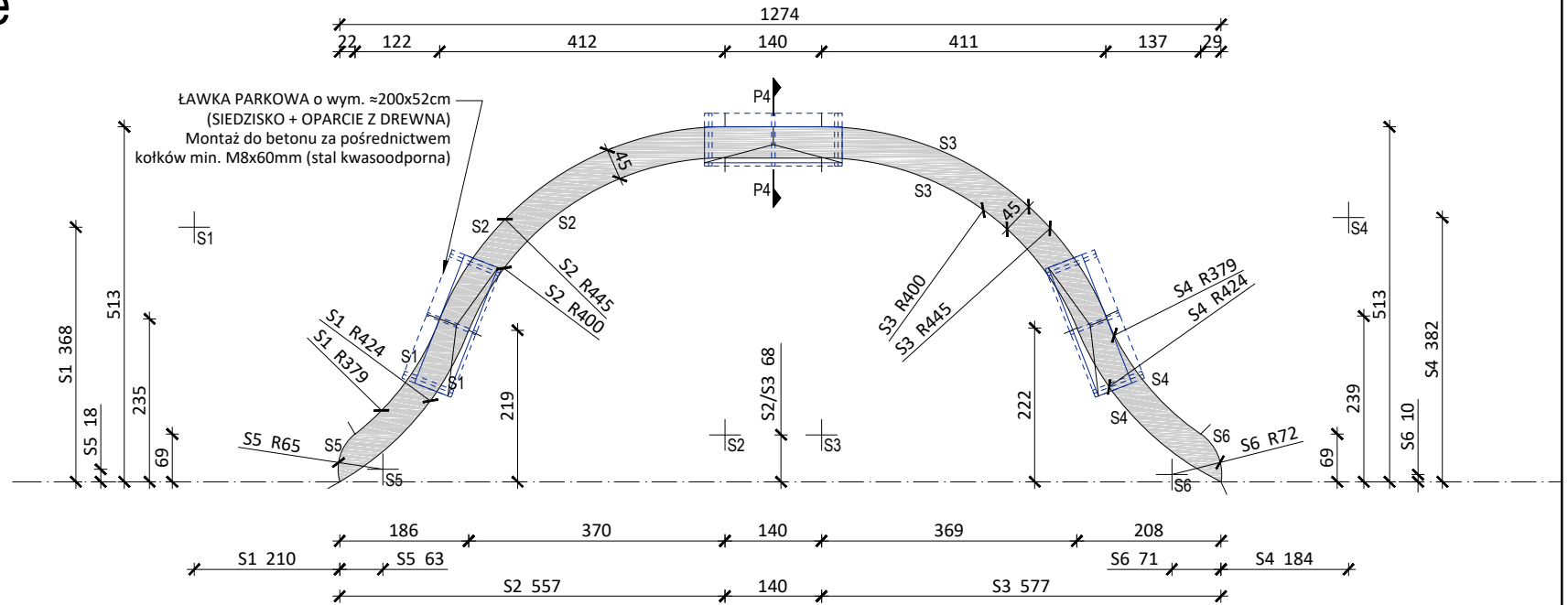
F9d - elewacja



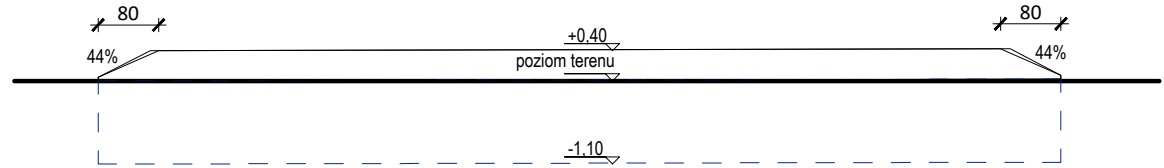
P4 1:50



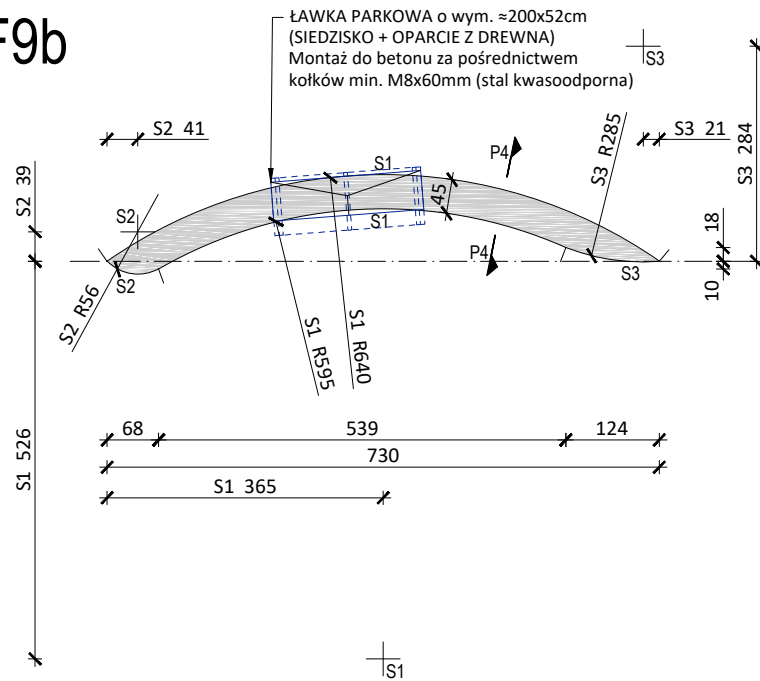
F9e



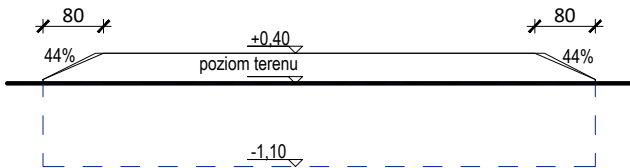
F9e - elewacja



F9b



F9b - elewacja



UWAGI:

1. WSZYSTKIE PRACE ZIEMNE NALEŻY PROWADZIĆ RĘCZNIE I ZGODNIE ZE SZTUKĄ, WIEDZĄ I POD NADZOREM. PRZY PROWADZENIU PRAC NALEŻY UWAŻAĆ NA ISTNIEJĄCE URZĄDZENIA, INSTALACJE I FUNDAMENTY.
- NALEŻY ZWRÓCIĆ UWAGĘ NA PRZEJŚCIA PROJEKTOWANYCH INSTALACJI I WYKONAĆ TE PRZEJŚCIA PRZED ZAŁANIEM FUNDAMENTU.
 - NALEŻY ZAŁOŻYĆ MINIMALNE SPADKI NA WYKONYWANYCH POŁACIACH FUNDAMENTOWYCH W CELU ODPROWADZENIA WÓD OPADOWYCH ZGODNIE ZE SZTUKĄ BUDOWLANĄ.
 - W PRZYPADKU KOLIZJI ISTNIEJĄCYCH INSTALACJI NALEŻY W ODPOWIEDNI SPOSÓB ZABEZPIECZYĆ ISTNIEJĄCE PRZEWODY TAK ABY PO ZAŁANIU PROJEKTOWANEGO FUNDAMENTU INSTALACJA NIE ZOSTAŁA USZKODZONA.
 - PRACE TE WYKONYWAĆ ZGODNIE ZE SZTUKĄ I POD NADZOREM KIEROWNIKA BUDOWY.

2. WSZELKIE POZYCJE WYSOKOŚCIOWE FUNDAMENTÓW NALEŻY PRZYJMOWAĆ W ODNIESIENIU DO ISTNIEJĄCEGO POZIOMU PRZYLEGŁEGO GRUNTU.

ZBROJENIE: STAL 34GS
STRZEMIONA: STAL StOS
BETON: C20/25

rad **kon** **str** **uk** **t** **o** **r** **a** **.p** **l**

TYTUŁ PROJEKTU:		PROJEKT PRZETARGOWY DLA INWESTYCJI pn. "ZIELONY I BEZPIECZNY PARK OSIEDŁOWY PRZY UL. K. K. BACZYŃSKIEGO W SANDOMIERZU" (dz. ew. nr 1572/65, 1572/78, 1572/80 OBRĘB SANDOMIERZ-PRAWOBRZEŻNY)		
INWESTOR:		GMINA SANDOMIERZ, PL. PONIATOWSKIEGO 3, 27-600 SANDOMIERZ		
PROJEKTANT:		mgr inż. Agnieszka STĘPIEŃ nr upr. SWK/0042/PWBk/16 /specjalność konstrukcyjno - budowlana/		
WSPÓŁPRACA:		mgr inż. arch. Katarzyna SKRZYPCZYK nr upr. SW-80/2010 /specjalność architektoniczna/		
BRANŻA: ARCHITEKTURA				
TYTUŁ RYSUNKU: DETALE FUNDAMENTÓW F9 (F9b, F9d i F9e)				
DATA:	10.2017	SKALA:	1:100	RYSUNEK NR: P-07
				STRONA: