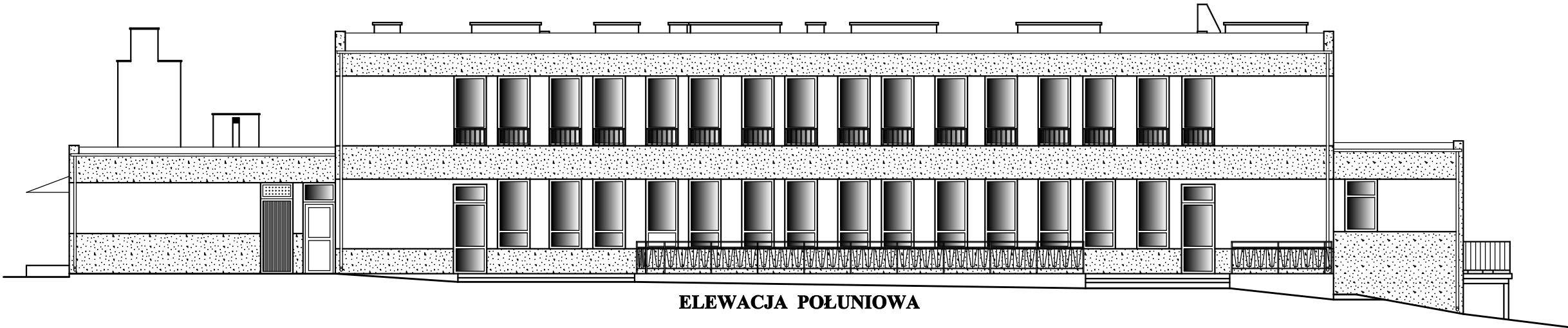
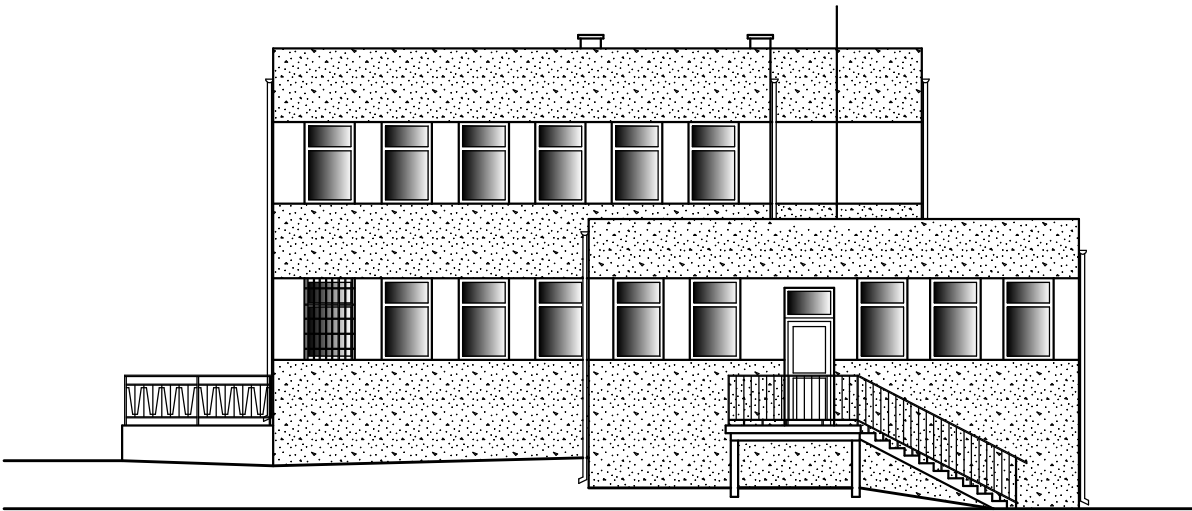


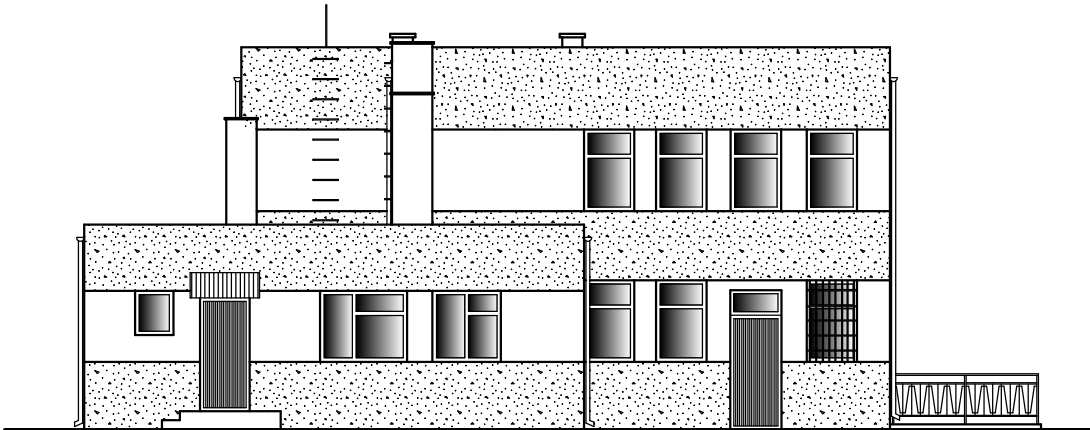
ELEWACJA PÓŁNOCNA



ELEWACJA POŁUNIOWA



ELEWACJA WSCHODNIA



ELEWACJA ZACHODNIA

INWESTOR : **Gmina Sandomierz , 27-600 Sandomierz Pl. Poniatowskiego 3**

TEMAT : **Remont Budynku Przedszkola Samorządowego nr 1 w Sandomierzu**

LOKALIZACJA : **Sandomierz ul. Okrzei 8 , nr ewid. dz. 806/16**

ZAKRES OPRACOWANIA : **Inwentaryzacja**

NR RYS. :

NAZWA RYSUNKU : **Elewacje**

01

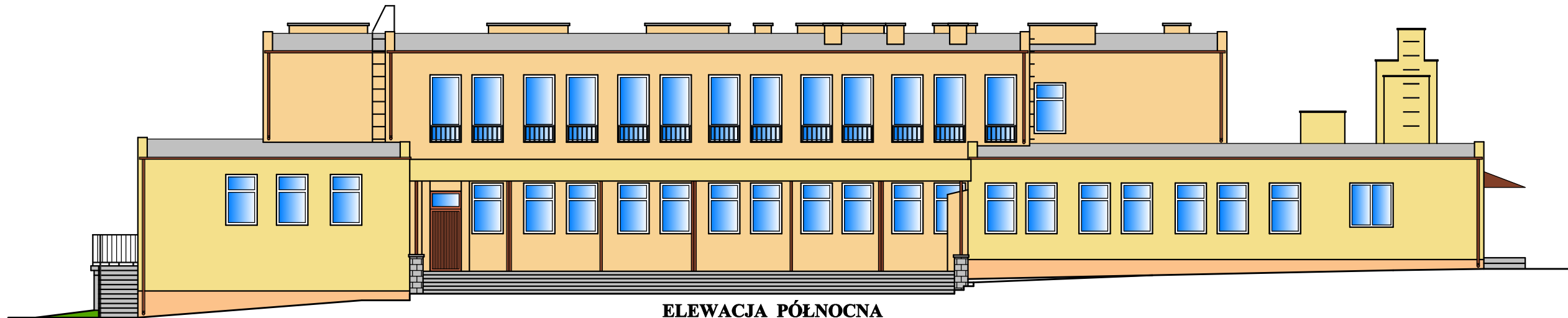
PROJEKTANT : **inż. Maria Bednarz**

Uprawn :
701/21/83

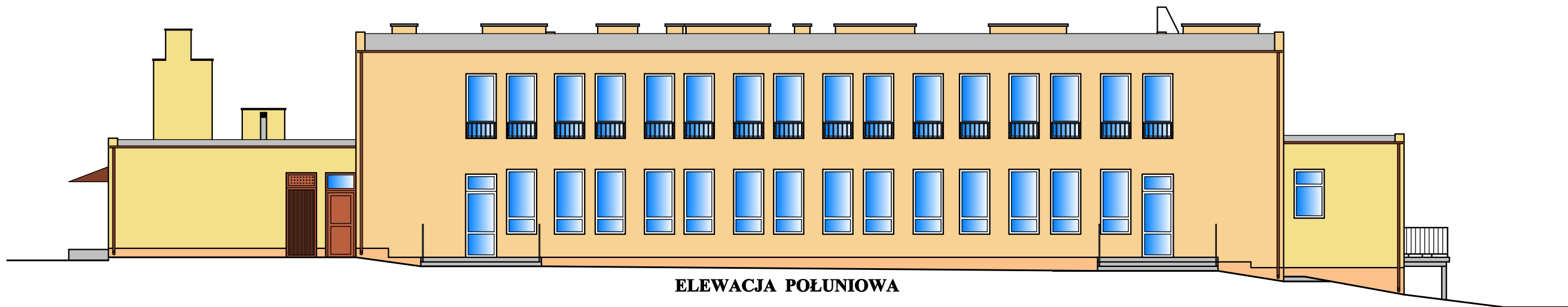
Podpis :

SKALA :
1:150

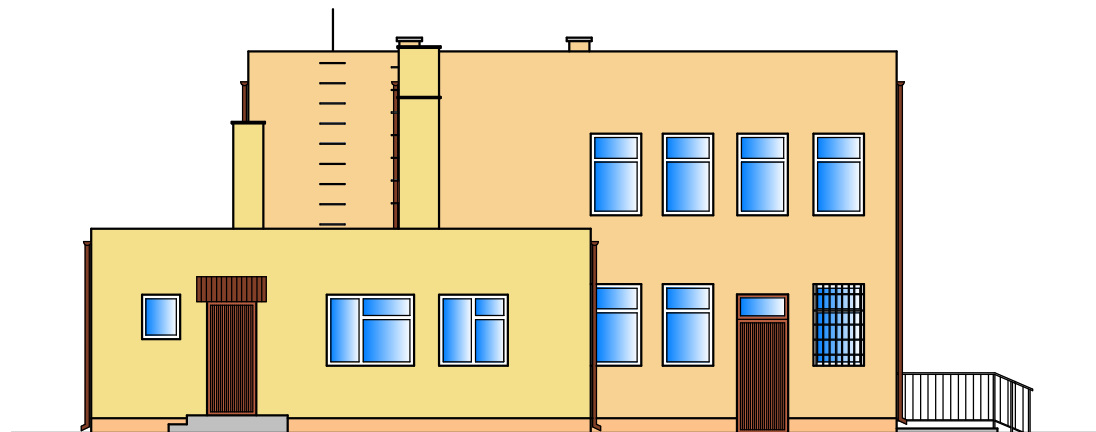
DATA :
III 2013r.



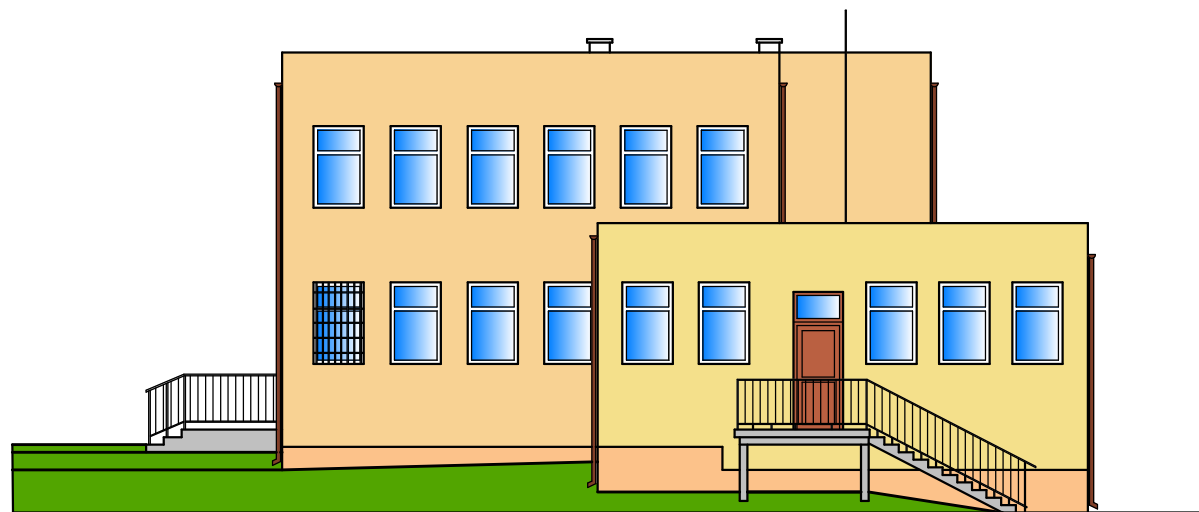
ELEWACJA PÓŁNOCNA



ELEWACJA PÓŁUNIOWA



ELEWACJA ZACHODNIA



ELEWACJA WSCHODNIA

INWESTOR : Gmina Sandomierz , 27-600 Sandomierz Pl. Poniatowskiego 3

TEMAT : Remont Budynku Przedszkola Samorządowego nr 1 w Sandomierzu

LOKALIZACJA : Sandomierz ul. Okrzei 8 , nr ewid. dz. 806/16

ZAKRES OPRACOWANIA : Remont

NR RYS. :

NAZWA RYSUNKU : Elewacje

02

PROJEKTANT :

inż. Maria Bednarz

Uprawn :
701/21/83

Podpis :

SKALA :
1:150
DATA :
III 2013r.