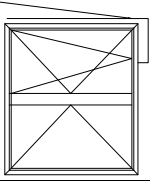
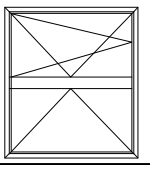
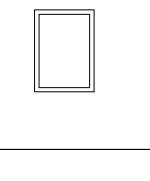
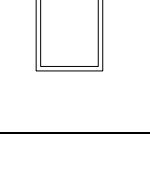
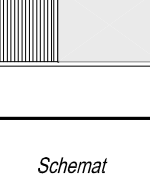

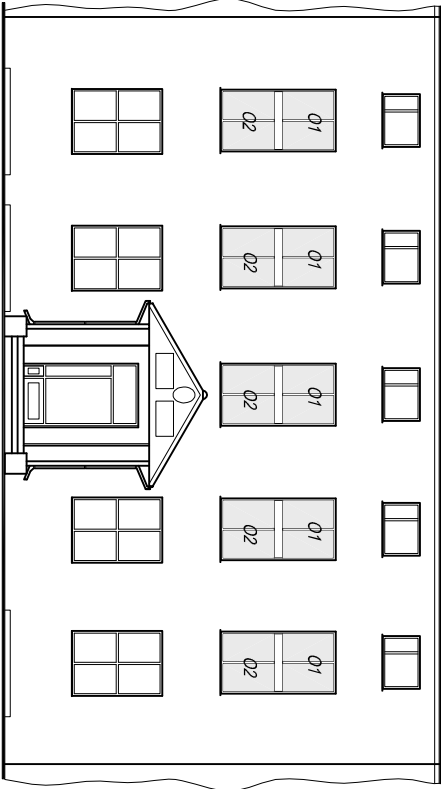
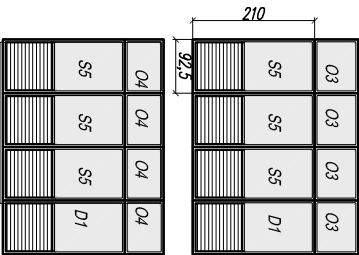


Stolarka okienna PCV z zestawem dwuszybowym $U = 1,1 \text{ W/m}^2\text{K}$						Stolarka drzwiowa PCV z zestawem dwuszybowym $U = 1,1 \text{ W/m}^2\text{K}$	
Typ stolarki	O1	O2	O3	O4	S5	Typ stolarki	D1 lewe
Schemat						Schemat	
W świetle osłonecznicy	1690X1490	1690X1490	915X660	915X740	915X2090	W świetle osłonecznicy	915X2090
W świetle mru	1700X1500	1700X1500	925X670	925X750	925X2100	W świetle mru	925X2100
Łącznie	5	5	3	3	6	Łącznie	2



Temat : Budowa daszku nad wejściem do Szkoły Podstawowej nr 4 w Sandomierzu ul. Mickiewicza			
Inwestor: Gmina Sandomierz w Sandomierzu Pl. Poniatowskiego 3			
Projektant:	mgr inż. Andrzej Wawrzęski	Upraw. 571/K/173	Data : 04.2008r.
	inż. Maria Bednarz	Upraw. 701/21/83	
Skala: /	Nazwa rysunku : ZESTAWIENIE STOLARKI PODLEGAJĄCEJ WYMIANIE		Nr rys. 9