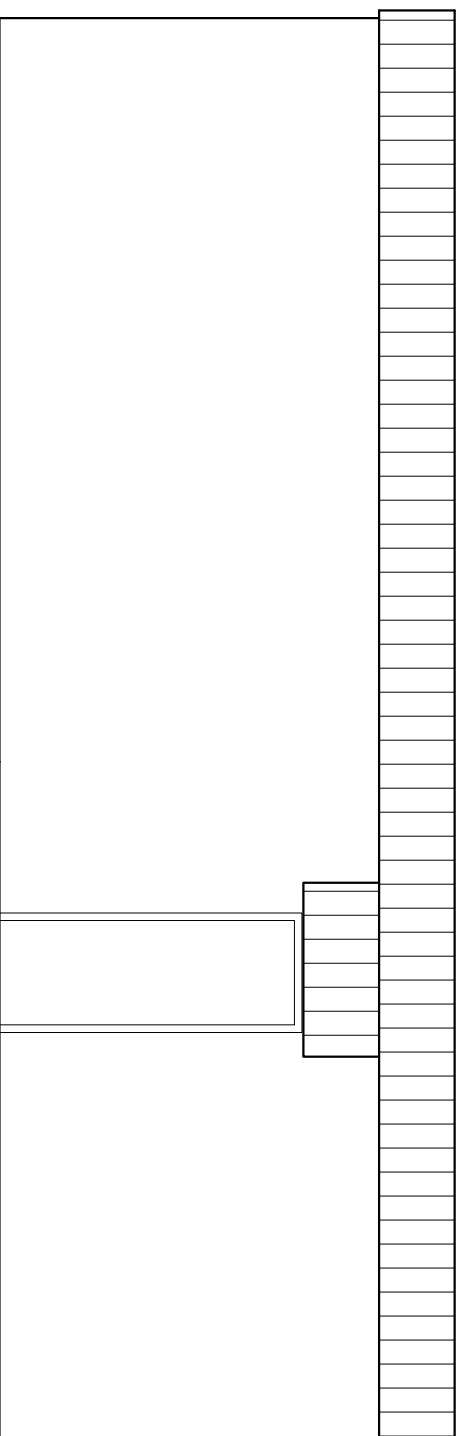


## ELEWACJA POŁUDNIOWO-WSCHODNIA



## ELEWACJA POŁUDNIOWO-ZACHODNIA

PRACOWNIA BUDOWLANA				
MGR INŻ. TOMASZ RABĘDA - SANDOMIERZ				
<b>Obiekt:</b> Rozbiórka stacji paliw na terenie PGKIM Sp. z o.o. w Sandomierzu				
Inwestor: PGKIM Sp. z o.o. w Sandomierzu ul. Przemysłowa 12 27-600 Sandomierz				
Treść: ELEWACJE BUDYNKU SOCJALNEGO STACJI PALIW				
Funkcja	Imię i Nazwisko	Upr. Nr	Podpis	
Projektant	mgr inż. EDWARD PASZKIEWICZ	106/75/Tg		
Asystent Projektanta	mgr inż. TOMASZ RABĘDA			
Branża bud-arch.	Faza Proji. bud.	Skala 1 : 50	Data 03.2010	Rys. 5.