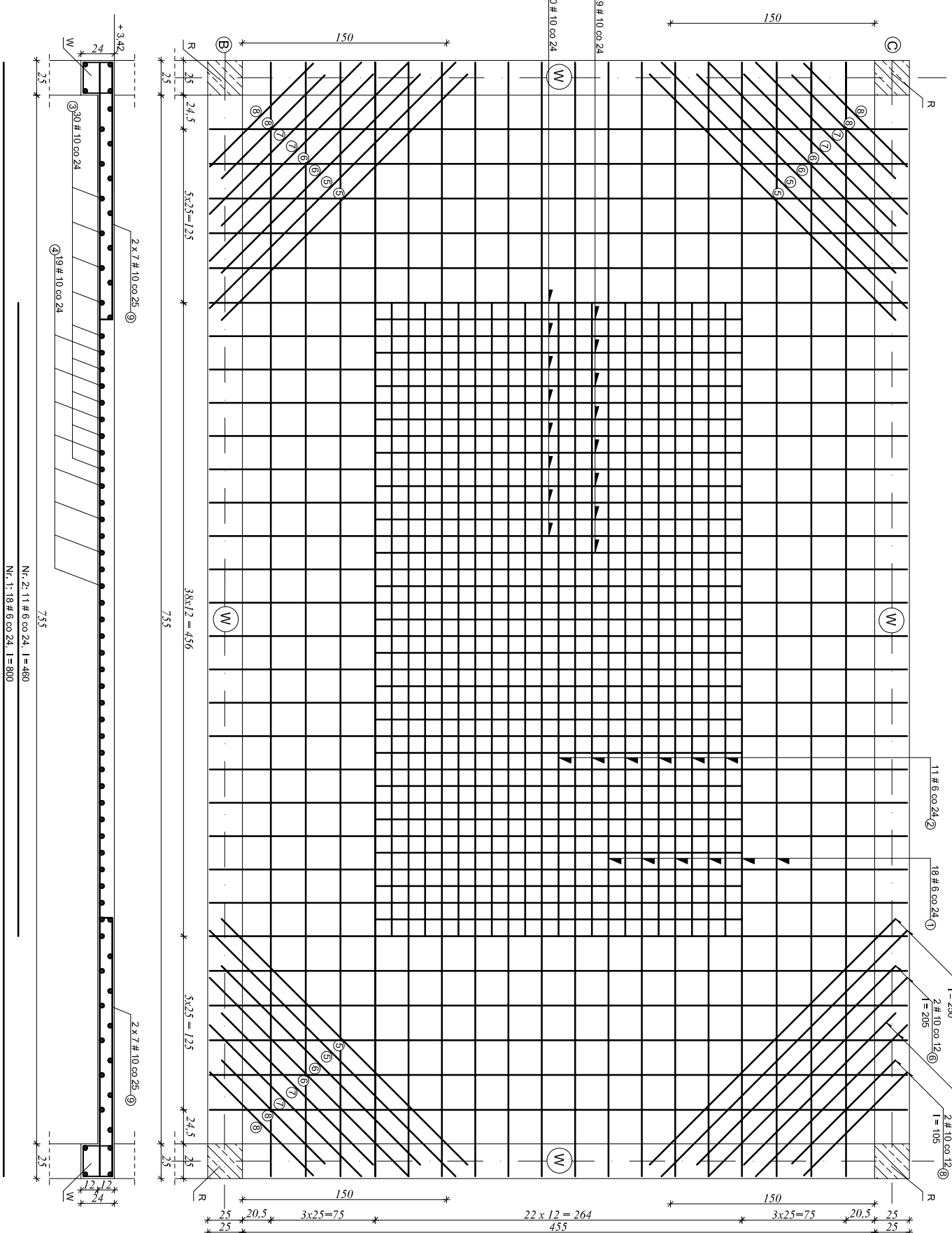
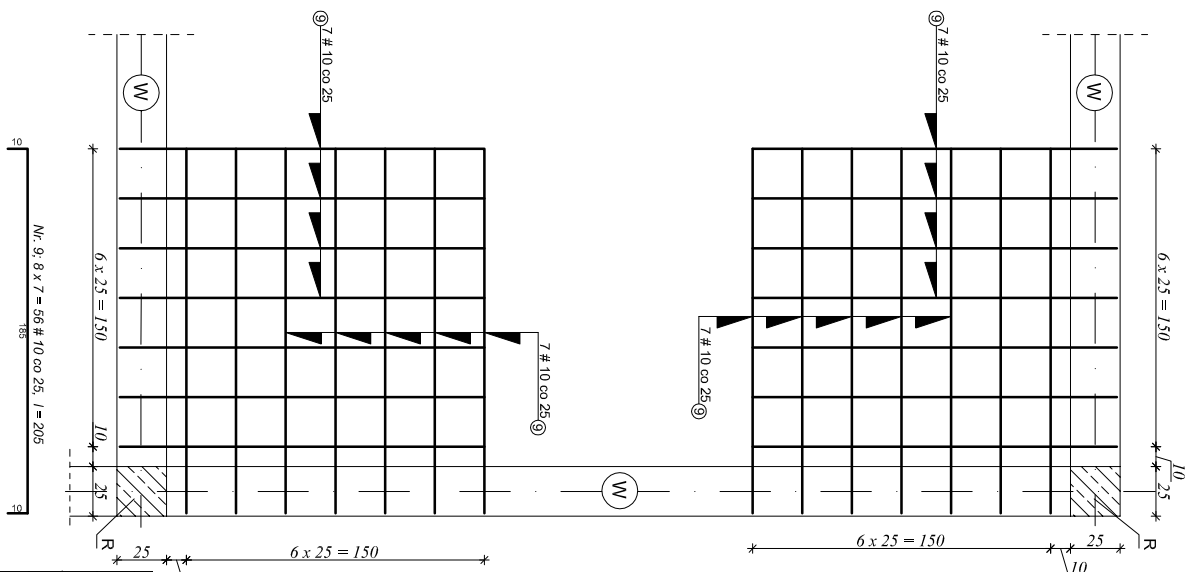


ZBROJENIE DOLNE



ZBROJENIE GÓRNE NAROŻNIKÓW - SZT. 4



BETON M. B15  
 STAL:  
 # 6 [A-III] - mb 194,60 / 43,20 kg  
 # 10 [A-III] - mb 373,30 / 230,30 kg

POZ. 1.11 PŁYTA KRZYŻOWO - ZBROJONA  
 SKALA 1:25

<b>PRACOWNIA PROJEKTOWA ARCHYTEKTONICZNA</b>			
mgr inż. arch. Piotr Paszkiewicz - Sandomierz			
Obiekt: REMONT I PRZEbudowa STACJI PALIW PLYNNYCH SANDOMIERSKI ul. Przemysłowa, dz. nr: 1353/4			
Inwestor: Przedsiębiorstwo Gospodarki Komunalnej i Mieszkaniowej Sp. z o.o. ul. Przemysłowa 12, 27-600 Sandomierz			
Tytuł: Płata strypowa krzyżowo-zbrojona			
FUNKCJA	IMIĘ NAZWISKO	NR LUBRAW.	PODPIS
Projektant	mgr inż. Edward Paszkiewicz	1067578	
Asystent projektanta	mgr inż. Leszek Janus		
Sprawdzający	mgr inż. Andrzej Wawrzński	571 K/73	
Branża: Konstrukcja	Form. Proj. Bud.	Skala: 1:25	Data: 05.2009
			Rys. nr: 4