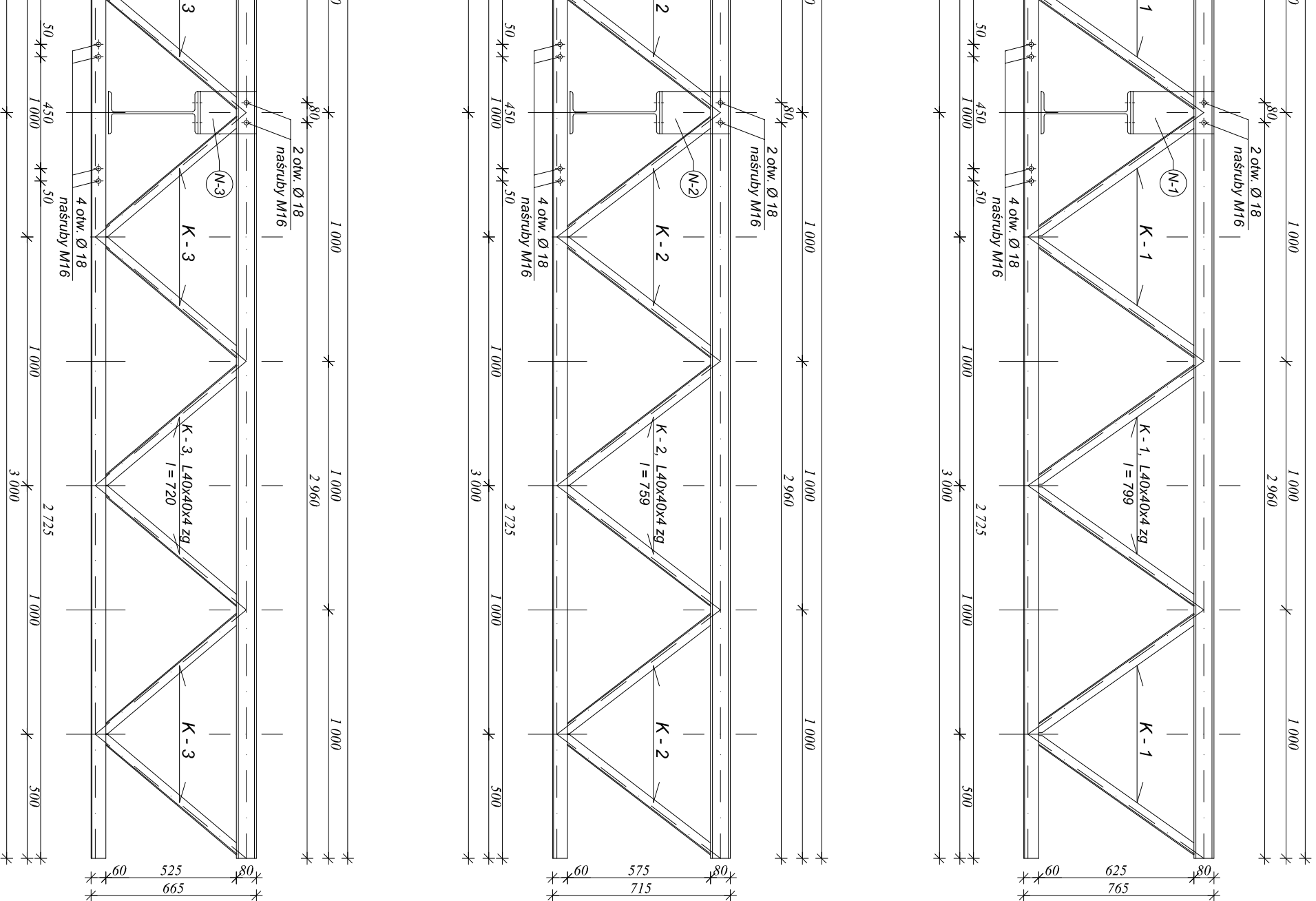


SKALA 1:10



K-1; lewy - L 40x40x4 zg, l=799; szt. 9

K-1; prawy - L 40x40x4 zg, l=799; szt. 9

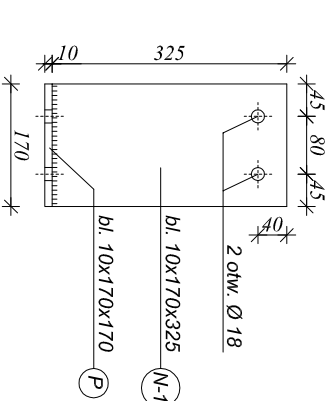
K-2; lewy - L 40x40x4 zg, l=759; szt. 9

K-2; prawy - L 40x40x4 zg, l=759; szt. 9

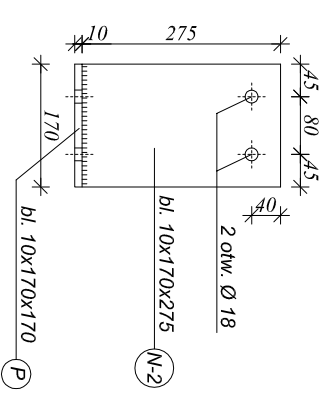
K-3; lewy - L 40x40x4 zg, l=720; szt. 9

K-3; prawy - L 40x40x4 zg, l=720; szt. 9

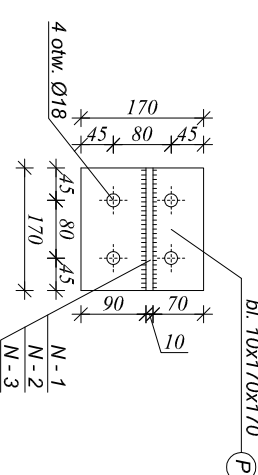
NAUŚLIAWNA 1:10
N-1 - szt. 4



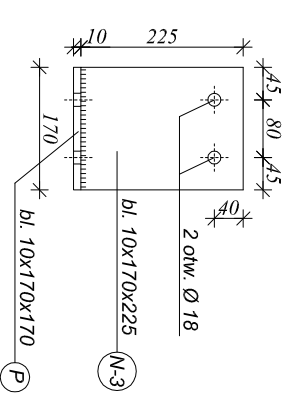
N-2 - szt. 4



P - Podstawka szt. 12



N-3 - szt. 4



MATERIAL:

C 80x40x4 zg - mb 54,0/244, 10 kg
L 60x60x4 zg - mb 54,0/190, 10 kg
L 40x40x4 zg - mb 82,10/188,00 kg
bl. 10x170 - mb 5,34 / 71,0 kg
RAZEM CIĘŻAR: 693,20 kg
Średni ciężar 1 płatwi: 115,50 kg

PRACOWNIA PROJEKTOWA ARCHITEKTONICZNA
mgr inż. arch. Piotr Paszkiewicz - Sandomierz

Objekt: REMONT I PRZEBUDOWA STACJI PALIW PŁYNNYCH
SANDOMIERZ ul. Przemysłowa, dz. nr. 1353/4

Investor: Przedsiębiorstwo Gospodarki Komunalnej
i Mieszkaniowej Sp. z o.o. ul. Przemysłowa 12, 27-600 Sandomierz

Treść: Płatwie kratowe P-1, P-2, P-3

FUNKCJA	IMIĘ I NAZWISKO	NR. UPRAW.	PODPIS
Projektant	mgr inż. Edward Paszkiewicz	106/75/Tg	
Asystent projektanta	mgr inż. Leszek Janus		
Sprawdzający	mgr inż. Andrzej Wawrzeński	571/Kt/73	

Branża:	Faza:	Skala:	Data:	Rys. nr.:
Konstrukcyjna	Proj. Bud.	1:20	05.2009	8W