

**MAPA ZASADNICZA
DO CELÓW PROJEKTOWYCH**

SKALA 1:500

Ark: 10-8/4-b-2/

10-8/4-b-4/

woj. świętokrzyskie m. Sandomierz

ul. Przemysłowa dz. 1353/4

wykonano marzec 2009r

PROJEKT ZAGOSPODAROWANIA TERENU 1 : 500

OBIEKT : REMONT I PRZEBUDOWA STACJI PALIW

ADRES BUDOWY : SANDOMIERZ UL. PRZEMYSŁOWA nr ewid. dz. 1353/4

INWESTOR : PRZEDSIĘBIORSTWO GOSPODARKI KOMUNALNEJ I

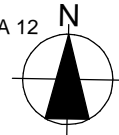
MIESZKANIOWEJ Sp. Z O.O. W SANDOMIERZU UL. PRZEMYSŁOWA 12

Objaśnienia:

- Granica działki
- Granica opracowania
- 1 - Projektowany budynek obsługi stacji (bez funkcji handlowej)
- 2 - Projektowane zadaszenie nad stanowiskami tankowania 7 x 9 m
- 3 - Projektowana wysepka z dystrybutorami dwustronnego tankowania
- 4 - Projektowany zbiornik paliw najazdowy, dwupłaszczowy, V = 30 m³
- 5 - Projektowana studzienka zalewowa z zaworami oddechowymi
- 6 - Projektowane odwodnienie liniowe
- 7 - Budynek hali sortowni przewidywana budowa

Projektowane przyłącza:

- W przyłącze wodociągowe
- ks przyłącze kanalizacji sanitarnej
- kd przyłącze kanalizacji deszczowej z separatorem



STAROSTA SANDOMIERSKI
Powiatowy Ośrodek Dokumentacji Geodezyjnej i Kartograficznej w Sandomierzu

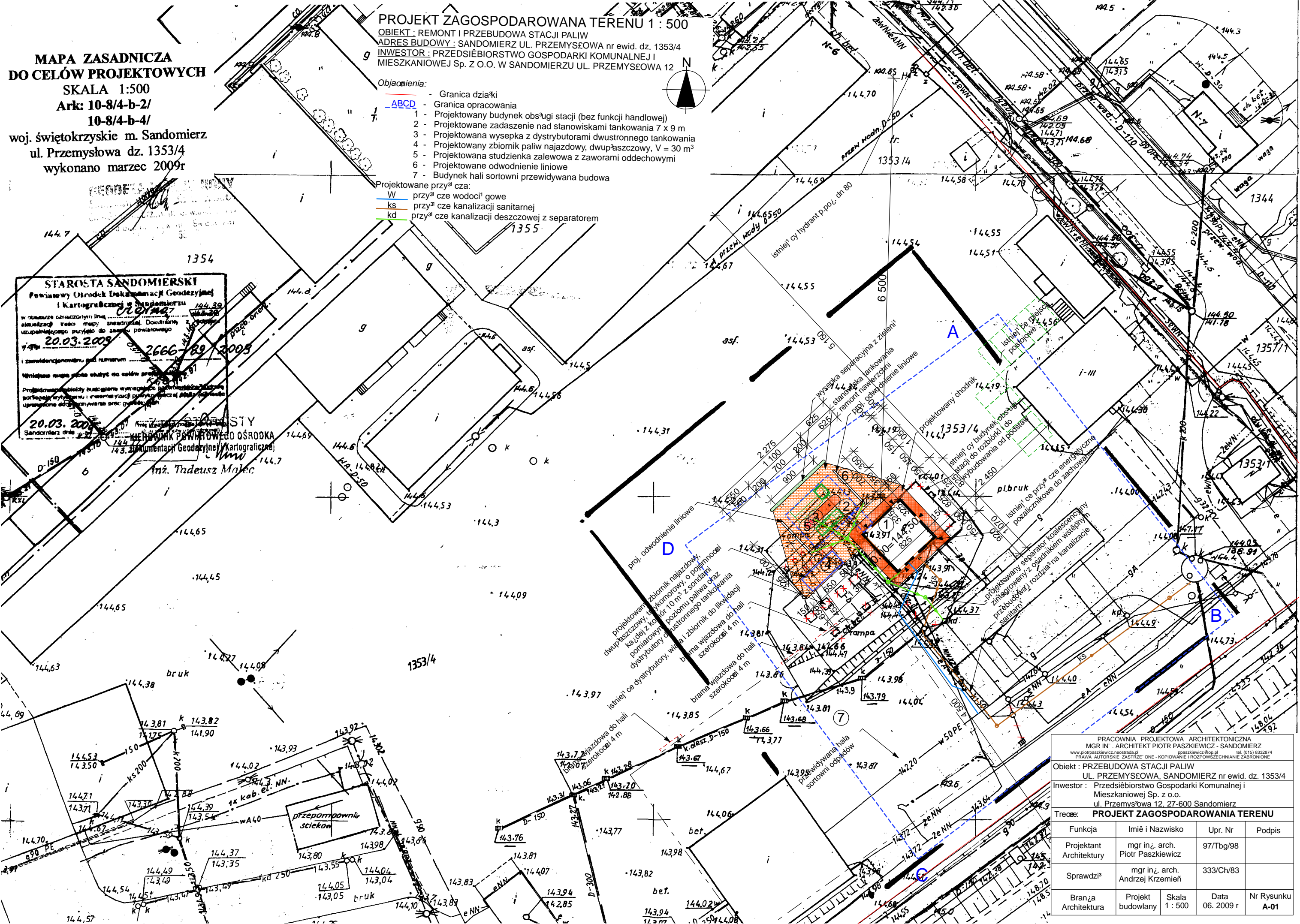
W celu wyrażenia opinii na temat projektu zagospodarowania terenu, w tym celu, w sprawie: **PROJEKT ZAGOSPODAROWANIA TERENU** (nr ewid. dz. 1353/4) w sprawie: **REMONT I PRZEBUDOWA STACJI PALIW** (ul. Przemysłowa 12, 27-600 Sandomierz) w sprawie: **PROJEKT ZAGOSPODAROWANIA TERENU** (nr ewid. dz. 1353/4) w sprawie: **REMONT I PRZEBUDOWA STACJI PALIW** (ul. Przemysłowa 12, 27-600 Sandomierz)

20.03.2009

2666-89/2009

20.03.2009

mgr inż. Tadeusz Molec



PRACOWNIA PROJEKTOWA ARCHITEKTONICZNA
MGR INŻ. ARCH. PIOTR PASZKIEWICZ - SANDOMIERZ
www.piotrpaszkiwicz.neostrada.pl paszkiewicz@op.pl tel. (015) 832274
PRAWA AUTORSKIE ZASTRZEŻONE - KOPIOWANIE I ROZPOWŚCIEŻNIANIE ZABRONIONE

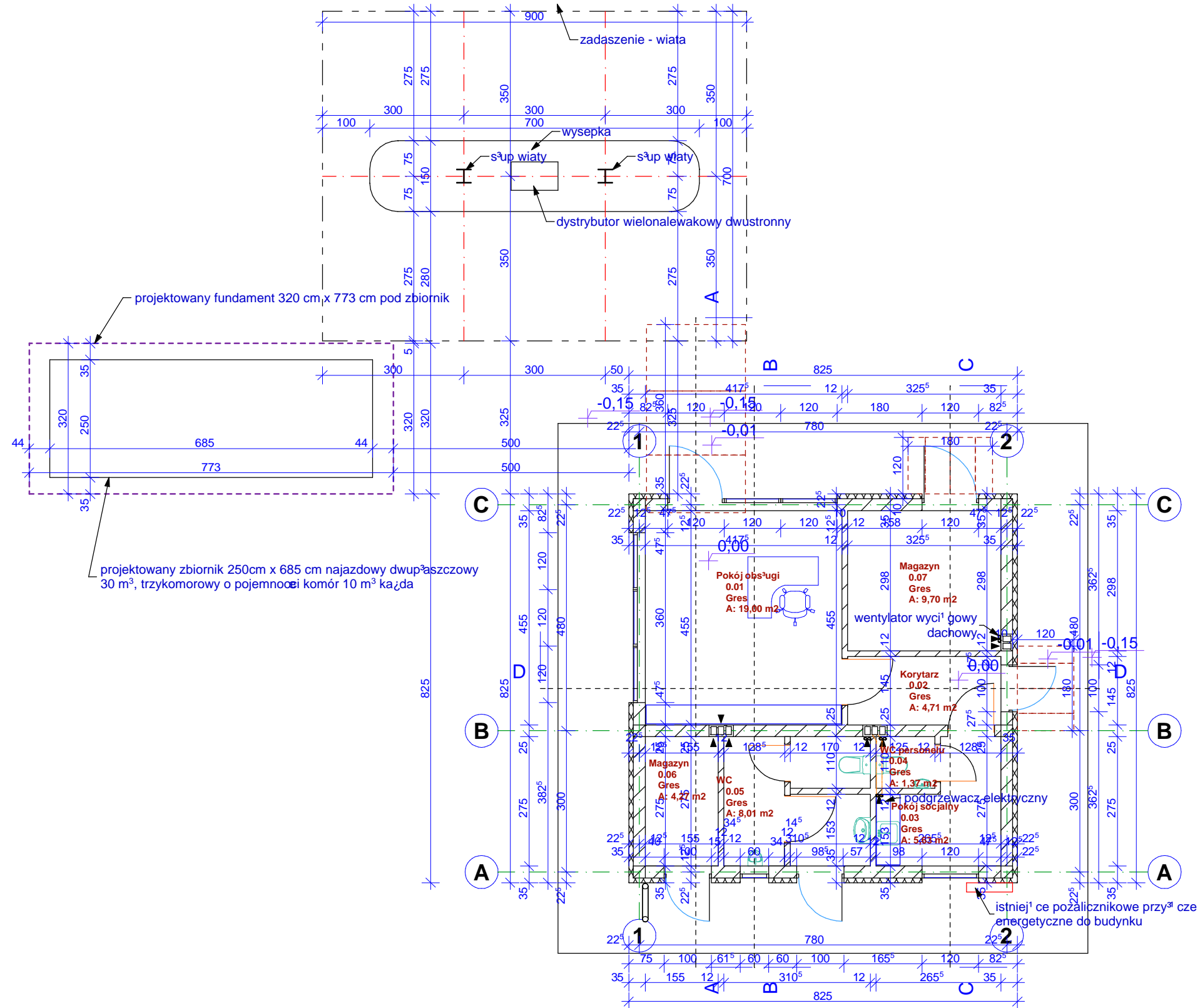
Objekt : PRZEBUDOWA STACJI PALIW
UL. PRZEMYSŁOWA, SANDOMIERZ nr ewid. dz. 1353/4
Inwestor : Przedsiębiorstwo Gospodarki Komunalnej i Mieszkaniowej Sp. z o.o.
ul. Przemysłowa 12, 27-600 Sandomierz

Treść: **PROJEKT ZAGOSPODAROWANIA TERENU**

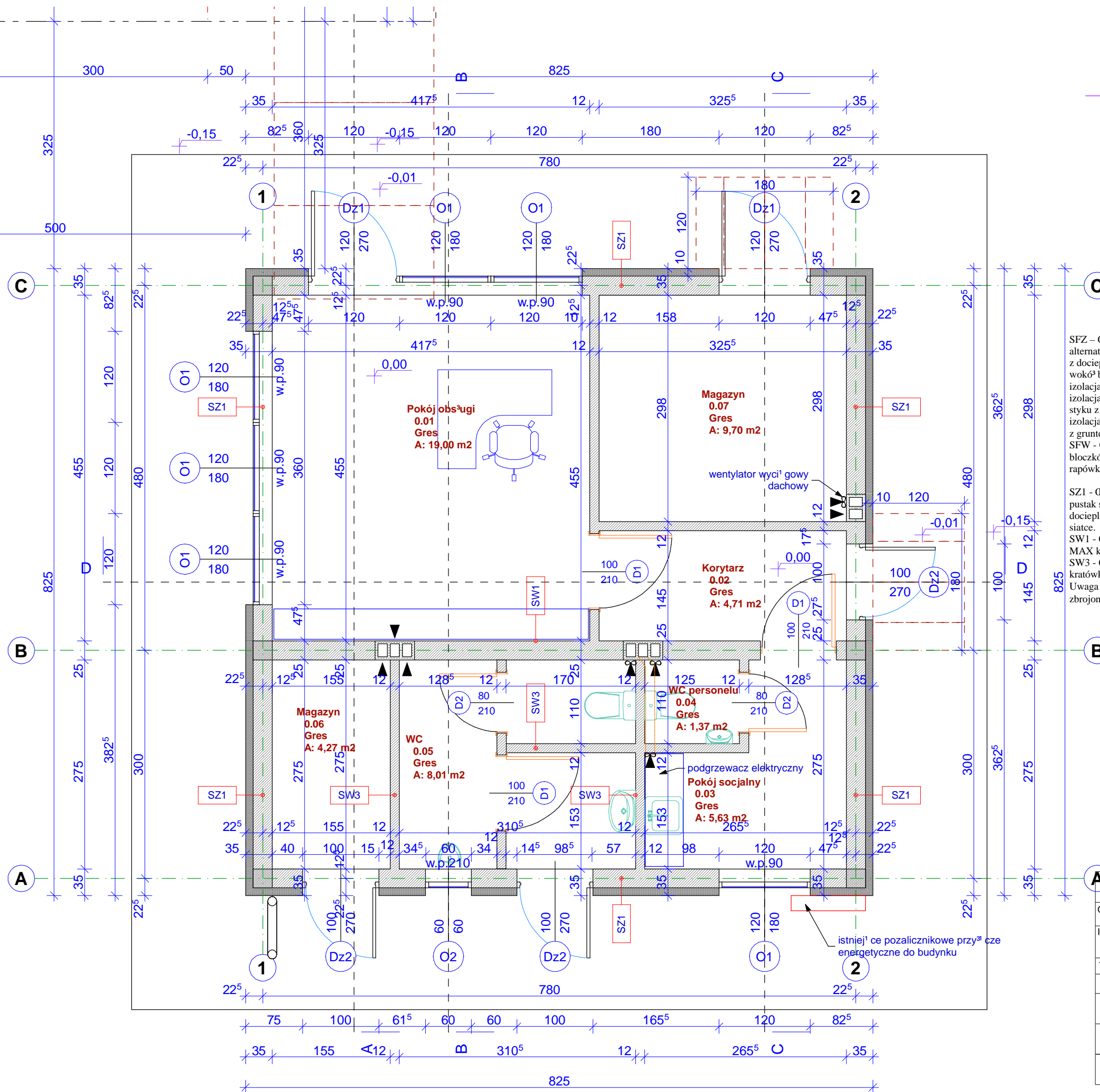
Funkcja	Imię i Nazwisko	Upr. Nr	Podpis
Projektant Architektury	mgr inż. arch. Piotr Paszkiewicz	97/Tbg/98	
Sprawdzą	mgr inż. arch. Andrzej Krzemień	333/Ch/83	
Branża Architektura	Projekt budowlany	Skala 1 : 500	Data 06. 2009 r
			Nr Rysunku A-01

RZUT STACJI PALIW

1 : 100



PRACOWNIA PROJEKTOWA ARCHITEKTONICZNA MGR INŻ. ARCHITEKT PIOTR PASZKIEWICZ - SANDOMIERZ www.piotrpaszkiewicz.neostrada.pl piotrpaszkiewicz@op.pl tel. (015) 8332874 PRAWA AUTORSKIE ZASTRZEŻONE - KOPIOWANIE I ROZPOWSZECZNIANIE ZABRONIONE			
Objekt : PRZEBUDOWA STACJI PALIW UL. PRZEMYSŁOWA, SANDOMIERZ nr ewid. dz. 1353/4			
Inwestor : Przedsiębiorstwo Gospodarki Komunalnej i Mieszkaniowej Sp. z o.o. ul. Przemysłowa 12, 27-600 Sandomierz			
Tytuł: RZUT STACJI PALIW			
Funkcja	Imię i Nazwisko	Upr. Nr	Podpis
Projektant Architektury	mgr inż. arch. Piotr Paszkiewicz	97/Tbg/98	
Sprawdził	mgr inż. arch. Andrzej Krzemień	333/Ch/83	
Branża Architektura	Projekt budowlany	Skala 1 : 500	Data 06. 2009 r
			Nr Rysunku A-02



SFZ - Ściany fundamentowe zewnętrzne wylewane z betonu alternatywnie murowane z bloczków betonowych z dociepleniem styropianem ekstrudowanym (na styku z gruntem) wokół budynku
 izolacja przeciwwilgociowa Dysperbit na rapówce cementowej, izolacja termiczna płyty z ekstrudowanego styropianu gr. 8 cm (na styku z gruntem)
 izolacja z folii z polistyrenu tloczonego gr. 8 mm Delta MS (na styku z gruntem).
 SFW - Ściany fundamentowe wewnętrzne gr. 25 cm, murowane z bloczków betonowych lub wylewane, rapówka cementowa, izolacja Dysperbit.

SZ1 - Ściany zewnętrzne dwuwarstwowe gr. 35 cm, złożone z warstw: pustak szczelinowy MAX gr. 25 cm, docieplony styropianem gr. 10 cm, z tynkiem cienkowarstwowym na siatce.

SW1 - Ściany wewnętrzne nośne murowane z pustaków ceramicznych MAX kl. 150, gr. 25 cm

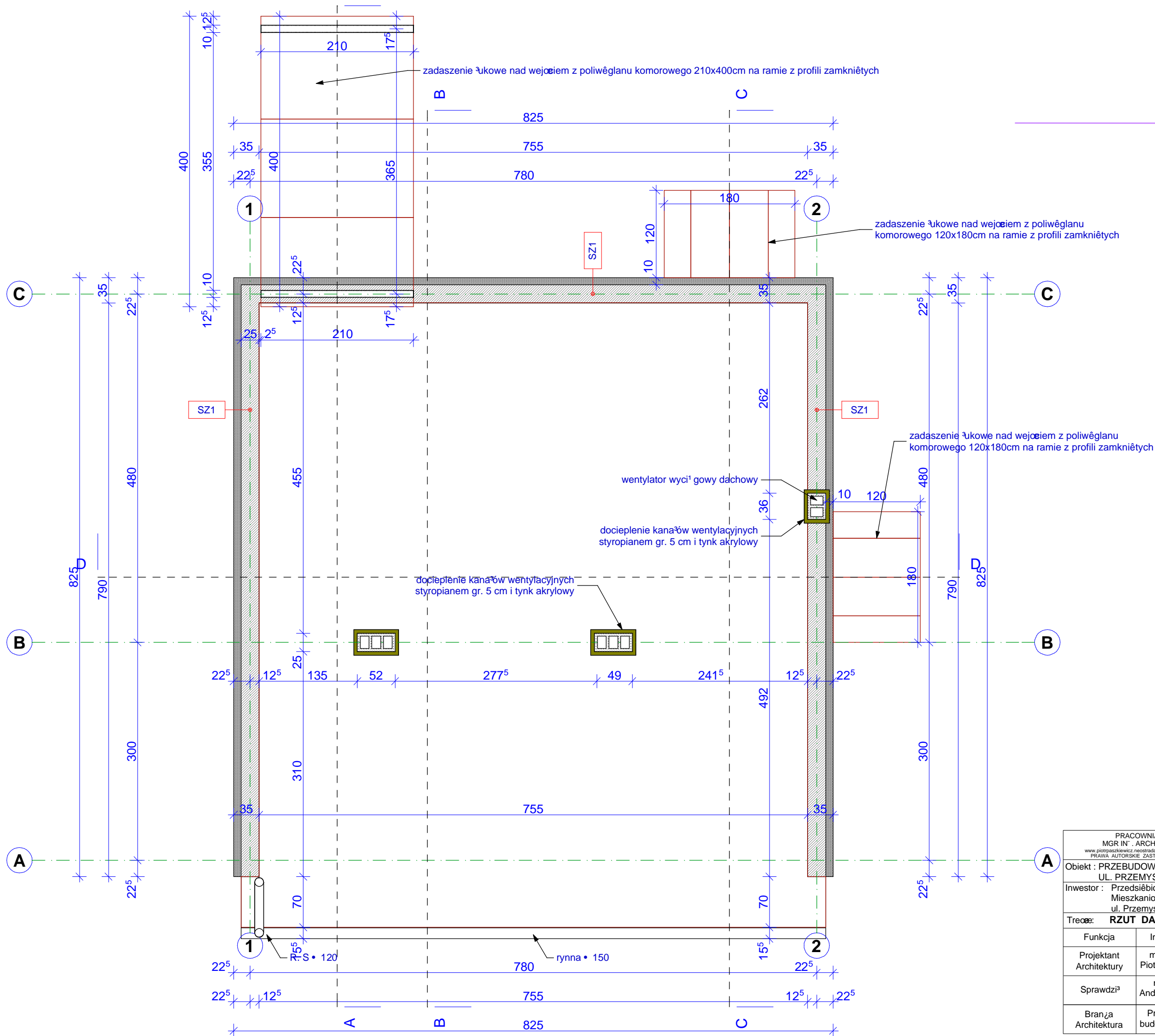
SW3 - Ściany wewnętrzne działowe w pomieszczeniach z cegły kratówki gr. 12 cm

Uwaga pod oknami działowymi wykonać przelotowe żelbetonowe gr. 20 cm zbrojone siatką z prętów $\phi 3$ o oczkach 10 x 10 cm

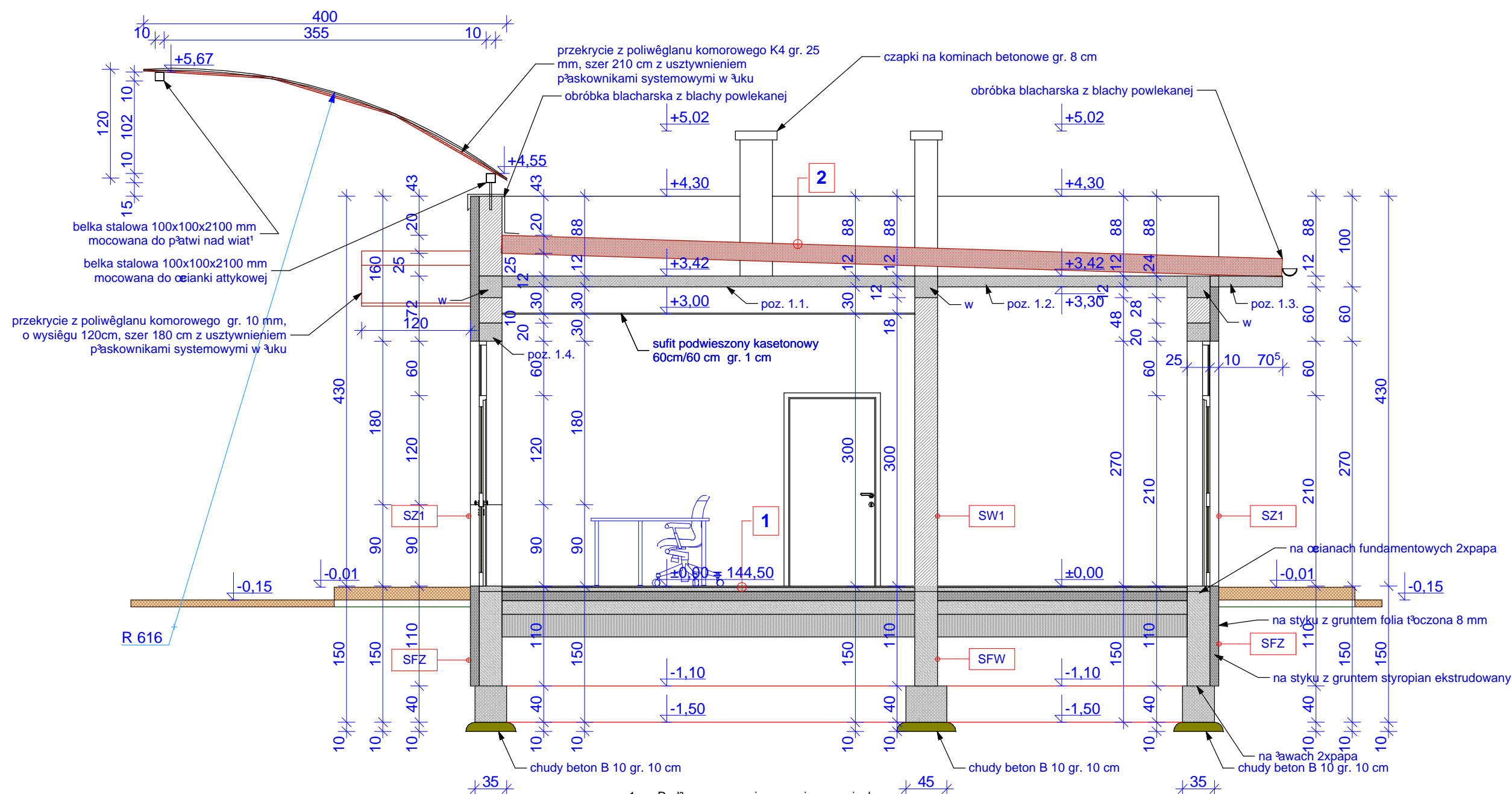
PRACOWNIA PROJEKTOWA ARCHITEKTONICZNA MGR INŻ. ARCHITEKT PIOTR PASZKIEWICZ - SANDOMIERZ www.piotrpaszkiwicz.neostrada.pl piotrpaszkiwicz@op.pl tel. (015) 8332874 PRAWA AUTORSKIE ZASTRZEŻONE - KOPIOWANIE I ROZPOWSZECZNIENIE ZABRONIONE				
Objekt : PRZEBUDOWA STACJI PALIW UL. PRZEMYSŁOWA, SANDOMIERZ nr ewid. dz. 1353/4				
Inwestor : Przedsiębiorstwo Gospodarki Komunalnej i Mieszkaniowej Sp. z o.o. ul. Przemysłowa 12, 27-600 Sandomierz				
Tytuł: RZUT PARTERU				
Funkcja	Imię i Nazwisko	Upr. Nr	Podpis	
Projektant Architektury	mgr inż. arch. Piotr Paszkiewicz	97/Tbg/98		
Sprawdził	mgr inż. arch. Andrzej Krzemień	333/Ch/83		
Branża Architektura	Projekt budowlany	Skala 1 : 50	Data 06. 2009 r	Nr Rysunku A-03

RZUT DACHU

1 : 50



PRACOWNIA PROJEKTOWA ARCHITEKTONICZNA MGR INŻ. ARCH. PIOTR PASZKIEWICZ - SANDOMIERZ www.piotrpaszkewicz.neostrada.pl g.paszkewicz@op.pl tel. (015) 8332874 PRAWA AUTORSKIE ZASTRZEŻONE - KOPIOWANIE I ROZPOWSZECZNIANIE ZABRONIONE			
Objekt : PRZEBUDOWA STACJI PALIW UL. PRZEMYSŁOWA, SANDOMIERZ nr ewid. dz. 1353/4			
Inwestor : Przedsiębiorstwo Gospodarki Komunalnej i Mieszkaniowej Sp. z o.o. ul. Przemysłowa 12, 27-600 Sandomierz			
Tytuł: RZUT DACHU			
Funkcja	Imię i Nazwisko	Upr. Nr	Podpis
Projektant Architektury	mgr inż. arch. Piotr Paszkiewicz	97/Tbg/98	
Sprawdził	mgr inż. arch. Andrzej Krzemień	333/Ch/83	
Branża Architektura	Projekt budowlany	Skala 1 : 50	Data 06. 2009 r Nr Rysunku A-04



SFZ - Ścianki fundamentowe zewnętrzne wylewane z betonu alternatywnie murowane z bloków betonowych z dociepleniem styropianem ekstrudowanym (na styku z gruntem) wokół budynku izolacja przeciwwilgociowa Dysperbit na rapówcę cementowej, izolacja termiczna płyty z ekstrudowanego styropianu gr. 8 cm (na styku z gruntem) izolacja z folii z polistyrenu tloczonego gr. 8 mm Delta MS (na styku z gruntem).
 SFW - Ścianki fundamentowe wewnętrzne gr. 25 cm, murowane z bloków betonowych lub wylewane, rapówka cementowa, izolacja Dysperbit.

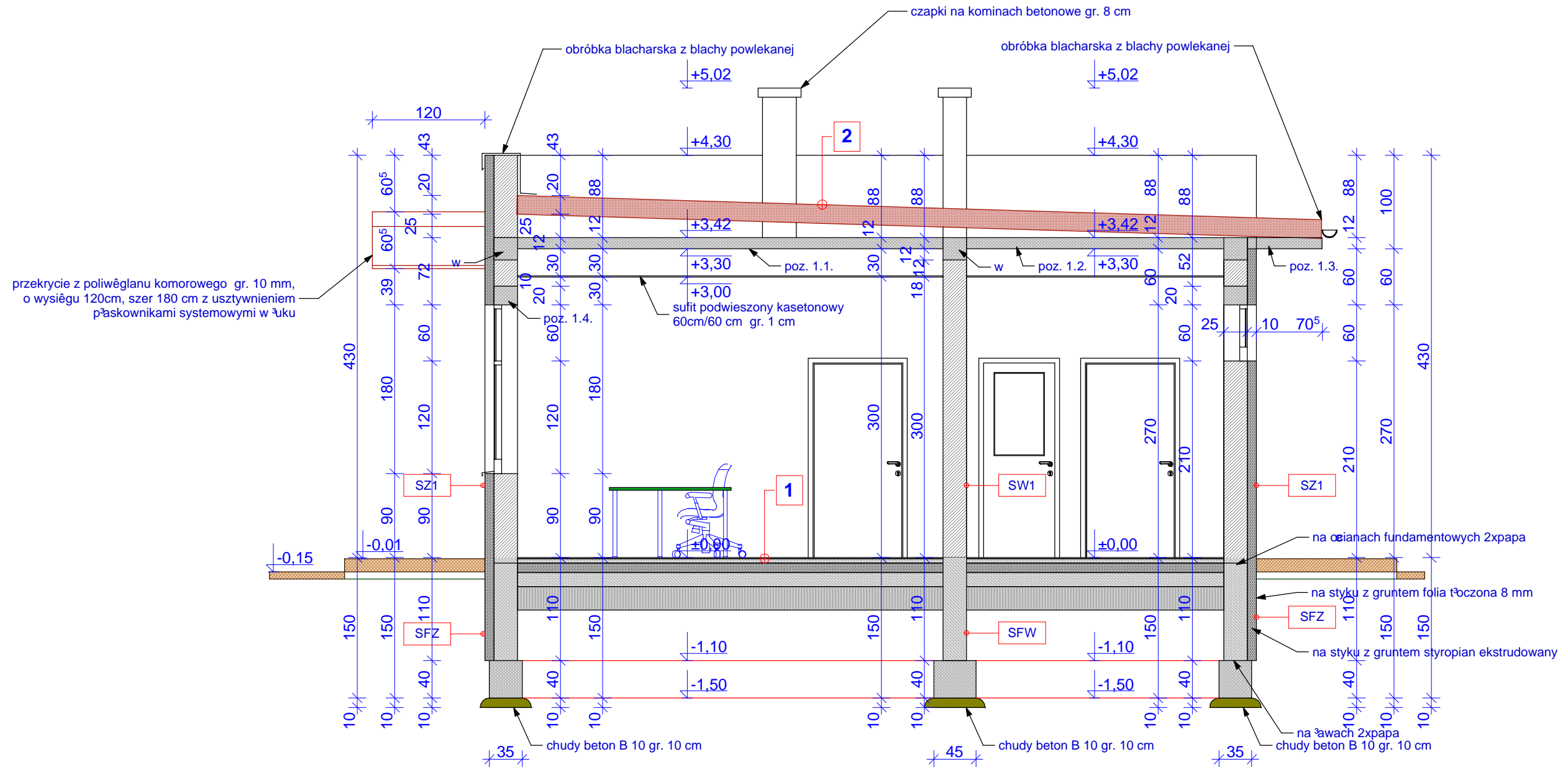
SZ1 - Ścianki zewnętrzne dwuwarstwowe gr. 35 cm, złożone z warstw: pustak szczelinowy MAX gr. 25 cm, docieplony styropianem gr. 10 cm, z tynkiem cienkowarstwowym na siatce.
 SW1 - Ścianki wewnętrzne murowane z pustaków ceramicznych MAX kl. 150, gr. 25 cm
 SW3 - Ścianki wewnętrzne działowe w pomieszczeniach z cegły kratówki gr. 12 cm
 Uwaga pod ściankami działowymi wykonać płytę żelbetonową gr. 20 cm zbrojoną siatką z prętów $\phi 3$ o oczkach 10 x 10 cm

- Podłoga na gruncie w pomieszczeniach**
 - posadzka płytki gres 1,0 cm
 - zaprawa samopoziomująca 0,5 cm
 - wylewka cementowa dylatowana taśmami 4,5 cm
 - 1 x folia budowlana PE 0,2 cm
 - styropian EPS 200 5,0 cm
 - 1 x folia budowlana PE 0,2 cm
 - beton kl. B15 zbrojony siatką 3mm o oczkach 10x10cm 20,0 cm
 - piasek ubijany warstwami co 30,0 cm
- Stropodach niewentylowany**
 - papa termozgrzewalna z posypką 0,3 cm
 - papa podkładowa 0,2 cm
 - wełna mineralna Monrock Rockwool 20,0 cm
 - 1 x folia budowlana PE 0,2 cm
 - keramzyt w spadku
 - strop żelbetonowy 20,0 cm
 - tynk cem. - wap. (w magazynach) 1,5 cm
 - sufit podwieszany w pok. obsługi, socialnym, korytarzu i wc

PRACOWNIA PROJEKTOWA ARCHITEKTONICZNA MGR INŻ. ARCHITEKT PIOTR PASZKIEWICZ - SANDOMIERZ www.piotrpaszkwicz.neostrada.pl piotrpaszkwicz@op.pl tel. (015) 8332874 PRAWA AUTORSKIE ZASTRZEŻONE - KOPIOWANIE I ROZPOWSZECZNIENIE ZABRONIONE			
Obiekt : PRZEBUDOWA STACJI PALIW UL. PRZEMYSŁOWA, SANDOMIERZ nr ewid. dz. 1353/4			
Inwestor : Przedsiębiorstwo Gospodarki Komunalnej i Mieszkaniowej Sp. z o.o. ul. Przemysłowa 12, 27-600 Sandomierz			
Tytuł: PRZEKRÓJ A-A			
Funkcja	Imię i Nazwisko	Upr. Nr	Podpis
Projektant Architektury	mgr inż. arch. Piotr Paszkiewicz	97/Tbg/98	
Sprawdził	mgr inż. arch. Andrzej Krzemień	333/Ch/83	
Branża Architektura	Projekt budowlany	Skala 1 : 50	Data 06. 2009 r Nr Rysunku A-05

PRZEKRÓJ B-B

1 : 50

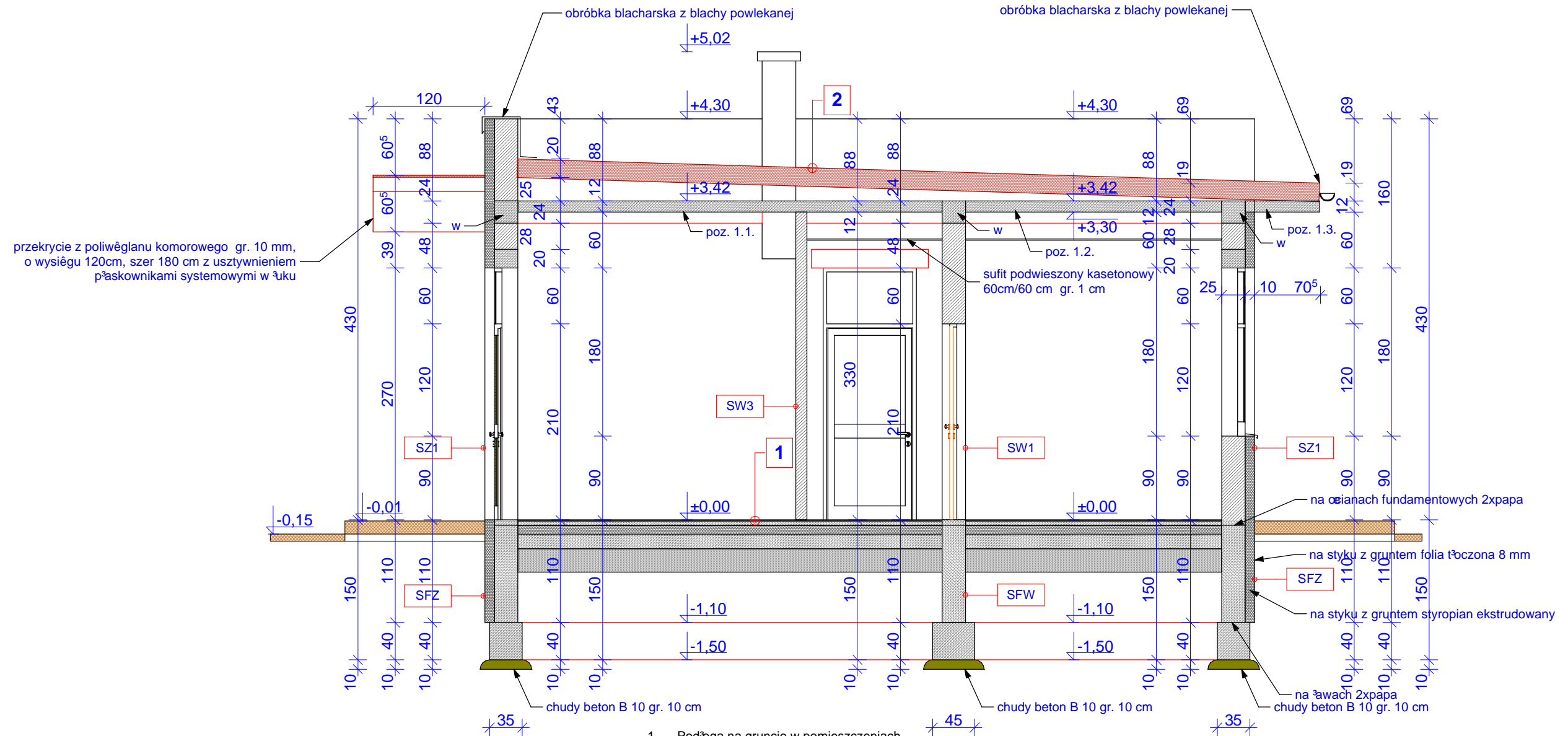


1. Podłoga na gruncie w pomieszczeniach
 - posadzka płytki gres 1,0 cm
 - zaprawa samopoziomująca 0,5 cm
 - wylewka cementowa dylatowana taśmami 4,5 cm
 - 1 x folia budowlana PE 0,2 cm
 - styropian EPS 200 5,0 cm
 - 1 x folia budowlana PE 0,2 cm
 - beton kl. B15 zbrojony siatką 3mm o oczkach 10x10cm 20,0 cm
 - piasek ubijany warstwami co 30,0 cm
2. Stropodach niewentylowany
 - papa termozgrzewalna z posypką 0,3 cm
 - papa podkładowa 0,2 cm
 - wełna mineralna Monrock Rockwool 20,0 cm
 - 1 x folia budowlana PE 0,2 cm
 - keramzyt w spadku
 - strop żelbetowy 20,0 cm
 - tynk cem. - wap. (w magazynach) 1,5 cm
 - sufit podwieszany w pok. obsługi, socjalnym, korytarzu i wc

PRACOWNIA PROJEKTOWA ARCHITEKTONICZNA MGR INŻ. ARCH. PIOTR PASZKIEWICZ - SANDOMIERZ www.piotrpaszkewicz.neostrada.pl piotrpaszkewicz@op.pl tel. (015) 8332874 PRAWA AUTORSKIE ZASTRZEŻONE - KOPIOWANIE I ROZPOWSZECZNIANIE ZABRONIONE			
Objekt : PRZEBUDOWA STACJI PALIW UL. PRZEMYSŁOWA, SANDOMIERZ nr ewid. dz. 1353/4			
Inwestor : Przedsiębiorstwo Gospodarki Komunalnej i Mieszkaniowej Sp. z o.o. ul. Przemysłowa 12, 27-600 Sandomierz			
Tytuł: PRZEKRÓJ B-B			
Funkcja	Imię i Nazwisko	Upr. Nr	Podpis
Projektant Architektury	mgr inż. arch. Piotr Paszkiewicz	97/Tbg/98	
Sprawdził	mgr inż. arch. Andrzej Krzemień	333/Ch/83	
Branża Architektura	Projekt budowlany	Skala 1 : 50	Data 06. 2009 r Nr Rysunku A-06

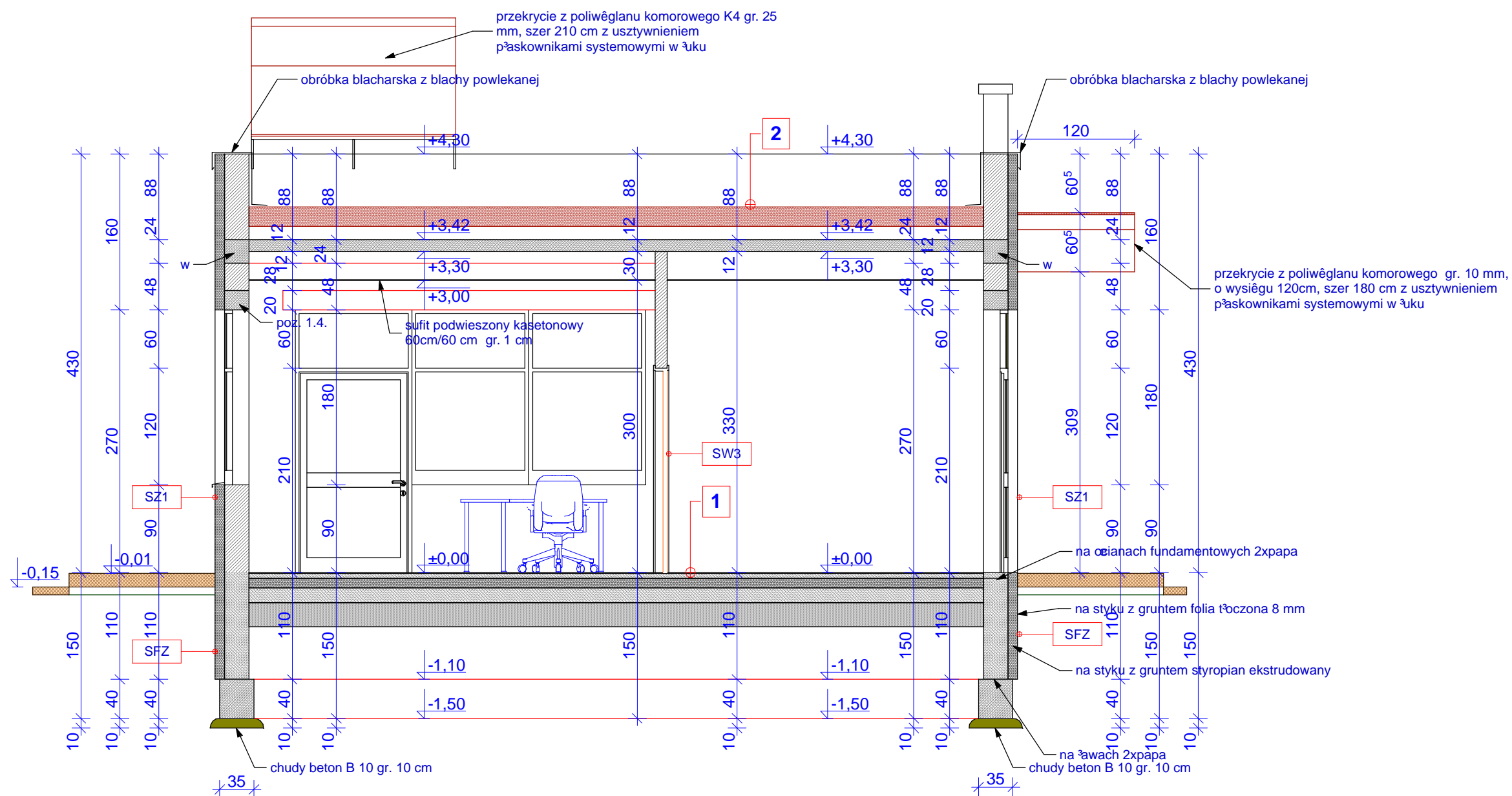
PRZEKRÓJ C-C

1 : 50



- 1. Podłoga na gruncie w pomieszczeniach**
- posadzka płytki gres 1,0 cm
 - zaprawa samopoziomująca 0 - 0,5 cm
 - wylewka cementowa dylatowana taśmami 4,5 cm
 - 1 x folia budowlana PE 0,2 cm
 - styropian EPS 200 5,0 cm
 - 1 x folia budowlana PE 0,2 cm
 - beton kl. B15 zbrojony siatką 3mm o oczkach 10x10cm 20,0 cm
 - piasek ubijany warstwami co 30,0 cm
- 2. Stropodach niewentylowany**
- papa termozgrzewalna z posypką 0,3 cm
 - papa podkładowa 0,2 cm
 - wełna mineralna Monrock Rockwool 20,0 cm
 - 1 x folia budowlana PE 0,2 cm
 - keramzyt w spadku 20,0 cm
 - strop żelbetowy 1,5 cm
 - tynk cem. - wap. (w magazynach)
 - sufit podwieszony w pok. obsługi, socjalnym, korytarzu i wc

PRACOWNIA PROJEKTOWA ARCHITEKTONICZNA MGR INŻ. ARCH. PIOTR PASZKIEWICZ - SANDOMIERZ www.piotrpaszkewicz.neostrada.pl piotrpaszkewicz@op.pl tel. (015) 8332874 PRAWA AUTORSKIE ZASTRZEŻONE - KOPIOWANIE I ROZPOWSZECZANIE ZABRONIONE			
Objekt : PRZEBUDOWA STACJI PALIW UL. PRZEMYSŁOWA, SANDOMIERZ nr ewid. dz. 1353/4			
Inwestor : Przedsiębiorstwo Gospodarki Komunalnej i Mieszkaniowej Sp. z o.o. ul. Przemysłowa 12, 27-600 Sandomierz			
Tytuł: PRZEKRÓJ C-C			
Funkcja	Imię i Nazwisko	Upr. Nr	Podpis
Projektant Architektury	mgr inż. arch. Piotr Paszkiewicz	97/Tbg/98	
Sprawdził	mgr inż. arch. Andrzej Krzemień	333/Ch/83	
Branża Architektura	Projekt budowlany	Skala 1 : 50	Data 06. 2009 r Nr Rysunku A-07



1. Podłoga na gruncie w pomieszczeniach
 - posadzka płytki gres 1,0 cm
 - zaprawa samopoziomująca 0 - 0,5 cm
 - wylewka cementowa dylatowana taśmami 4,5 cm
 - 1 x folia budowlana PE 0,2 cm
 - styropian EPS 200 5,0 cm
 - 1 x folia budowlana PE 0,2 cm
 - beton kl. B15 zbrojony siatką 3mm o oczkach 10x10cm 20,0 cm
 - piasek ubijany warstwami co 30,0 cm
2. Stropodach niewentylowany
 - papa termozgrzewalna z posypką 0,3 cm
 - papa podkładowa 0,2 cm
 - wełna mineralna Monrock Rockwool 20,0 cm
 - 1 x folia budowlana PE 0,2 cm
 - keramzyt w spadku
 - strop żelbetowy 20,0 cm
 - tynk cem. - wap. (w magazynach) 1,5 cm
 - sufit podwieszany w pok. obsługi, socjalnym, korytarzu i wc

PRACOWNIA PROJEKTOWA ARCHITEKTONICZNA MGR INŻ. ARCHITEKT PIOTR PASZKIEWICZ - SANDOMIERZ www.piotrpaszkiewicz.neostrada.pl piotrpaszkiewicz@op.pl tel. (015) 8332874 PRAWA AUTORSKIE ZASTRZEŻENIE - KOPIOWANIE I ROZPOWSZECZNIENIE ZABRONIONE			
Obiekt : PRZEBUDOWA STACJI PALIW UL. PRZEMYSŁOWA, SANDOMIERZ nr ewid. dz. 1353/4			
Inwestor : Przedsiębiorstwo Gospodarki Komunalnej i Mieszkaniowej Sp. z o.o. ul. Przemysłowa 12, 27-600 Sandomierz			
Tytuł: PRZEKRÓJ D-D			
Funkcja	Imię i Nazwisko	Upr. Nr	Podpis
Projektant Architektury	mgr inż. arch. Piotr Paszkiewicz	97/Tbg/98	
Sprawdził	mgr inż. arch. Andrzej Krzemień	333/Ch/83	
Branża Architektura	Projekt budowlany	Skala 1 : 50	Data 06. 2009 r
			Nr Rysunku A-08

ELEWACJA PÓŁNOCNA

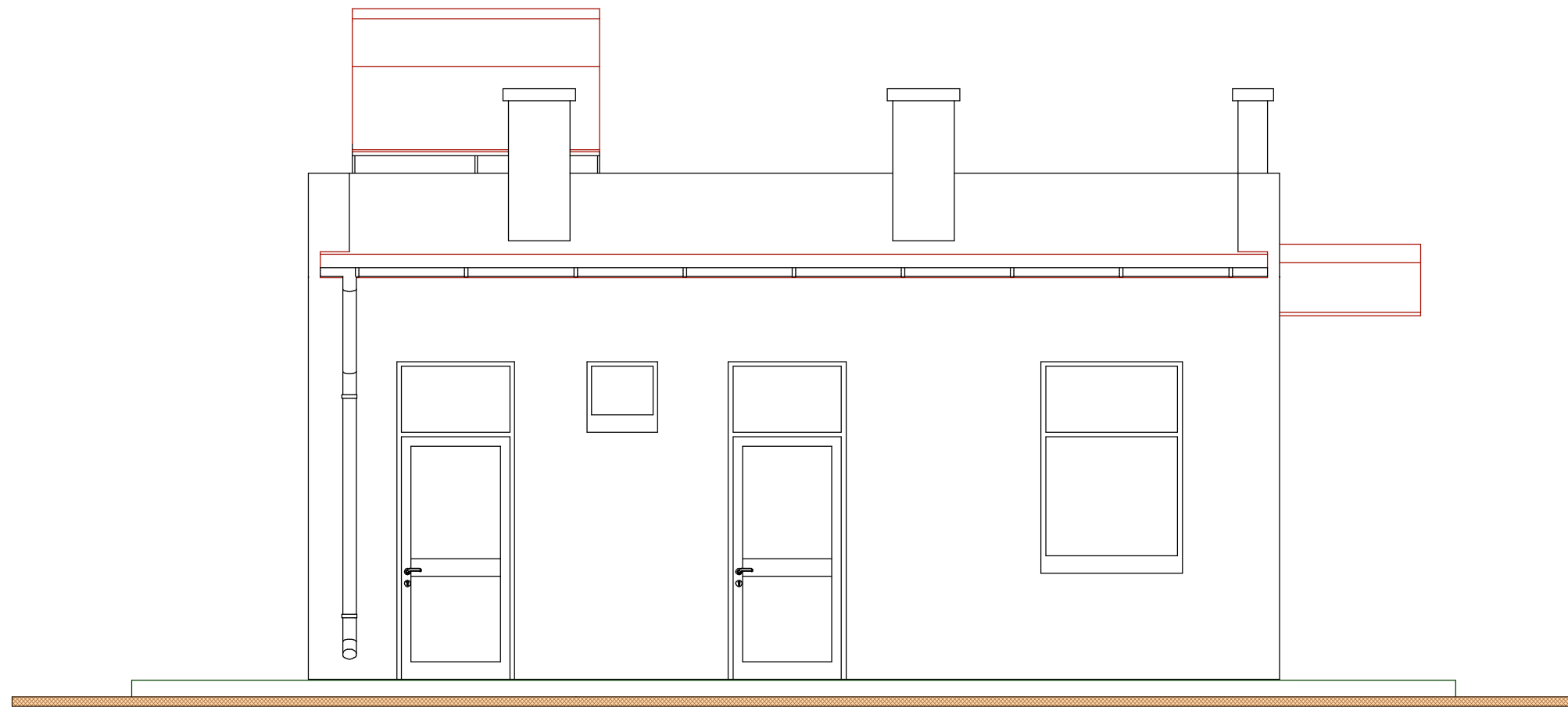
1 : 50



PRACOWNIA PROJEKTOWA ARCHITEKTONICZNA MGR INŻ. ARCHITEKT PIOTR PASZKIEWICZ - SANDOMIERZ <small>www.piotrpaszkewicz.neostrada.pl p.paszkewicz@op.pl tel. (015) 8332874 PRAWA AUTORSKIE ZASTRZEŻONE - KOPIOWANIE I ROZPOWSZECZNIANIE ZABRONIONE</small>				
Obiekt : PRZEBUDOWA STACJI PALIW UL. PRZEMYSŁOWA, SANDOMIERZ nr ewid. dz. 1353/4				
Inwestor : Przedsiębiorstwo Gospodarki Komunalnej i Mieszkaniowej Sp. z o.o. ul. Przemysłowa 12, 27-600 Sandomierz				
Tytuł : ELEWACJA PÓŁNOCNA				
Funkcja	Imię i Nazwisko	Upr. Nr	Podpis	
Projektant Architektury	mgr inż. arch. Piotr Paszkiewicz	97/Tbg/98		
Sprawdził	mgr inż. arch. Andrzej Krzemień	333/Ch/83		
Branża Architektura	Projekt budowlany	Skala 1 : 50	Data 06. 2009 r	Nr Rysunku A-09

ELEWACJA POŁUDNIOWA

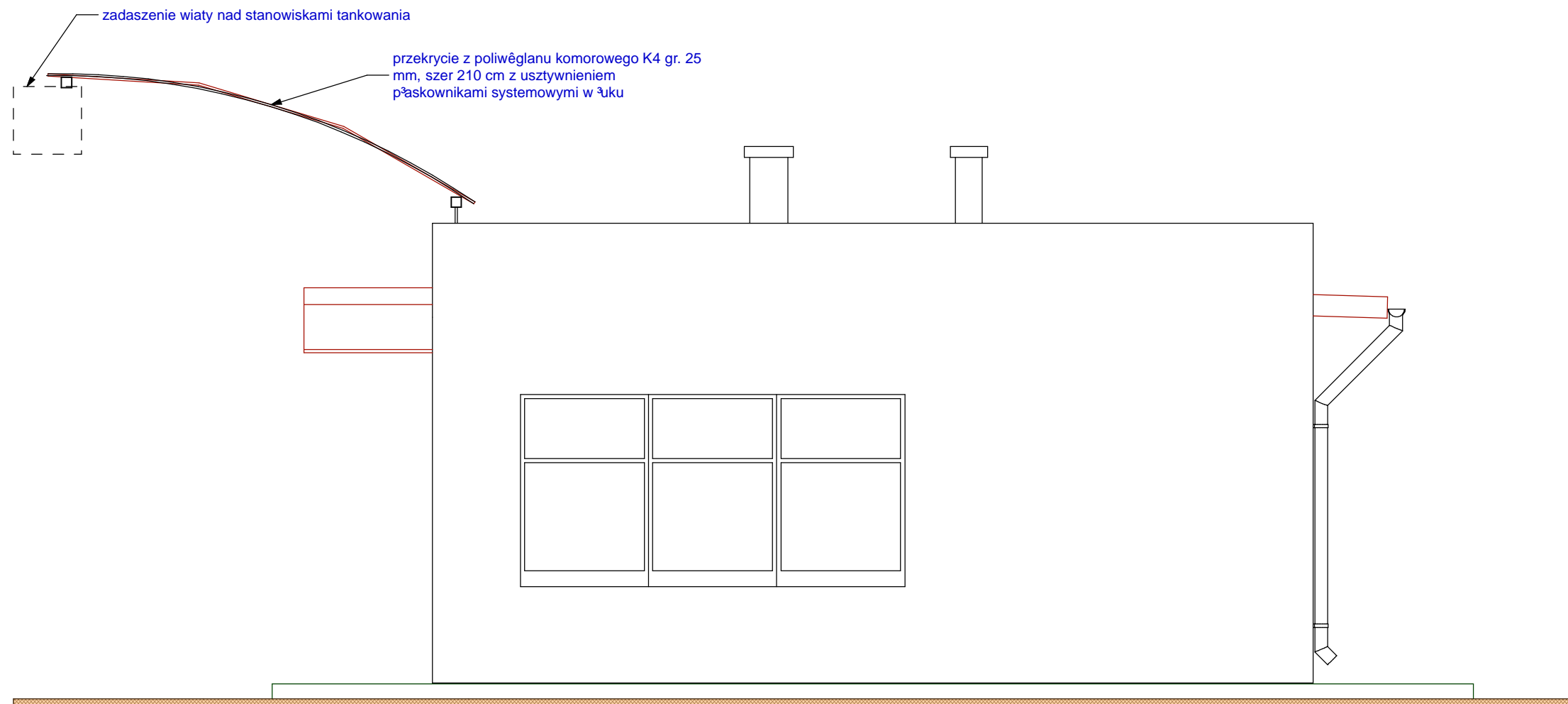
1 : 50



PRACOWNIA PROJEKTOWA ARCHITEKTONICZNA MGR INŻ. ARCHITEKT PIOTR PASZKIEWICZ - SANDOMIERZ <small>www.piotrpaszkewicz.neostrada.pl p.paszkewicz@op.pl tel. (015) 8332874 PRAWA AUTORSKIE ZASTRZEŻENIE - KOPIOWANIE I ROZPOWSZECZANIE ZABRONIONE</small>				
Obiekt : PRZEBUDOWA STACJI PALIW UL. PRZEMYSŁOWA, SANDOMIERZ nr ewid. dz. 1353/4				
Inwestor : Przedsiębiorstwo Gospodarki Komunalnej i Mieszkaniowej Sp. z o.o. ul. Przemysłowa 12, 27-600 Sandomierz				
Tytuł : ELEWACJA POŁUDNIOWA				
Funkcja	Imię i Nazwisko	Upr. Nr	Podpis	
Projektant Architektury	mgr inż. arch. Piotr Paszkiewicz	97/Tbg/98		
Sprawdził	mgr inż. arch. Andrzej Krzemień	333/Ch/83		
Branża Architektura	Projekt budowlany	Skala 1 : 50	Data 06. 2009 r	Nr Rysunku A-10

ELEWACJA ZACHODNIA

1 : 50



zadaszenie wiaty nad stanowiskami tankowania

przekrycie z poliwęglanu komorowego K4 gr. 25 mm, szer 210 cm z usztywnieniem płaskownikami systemowymi w łuku

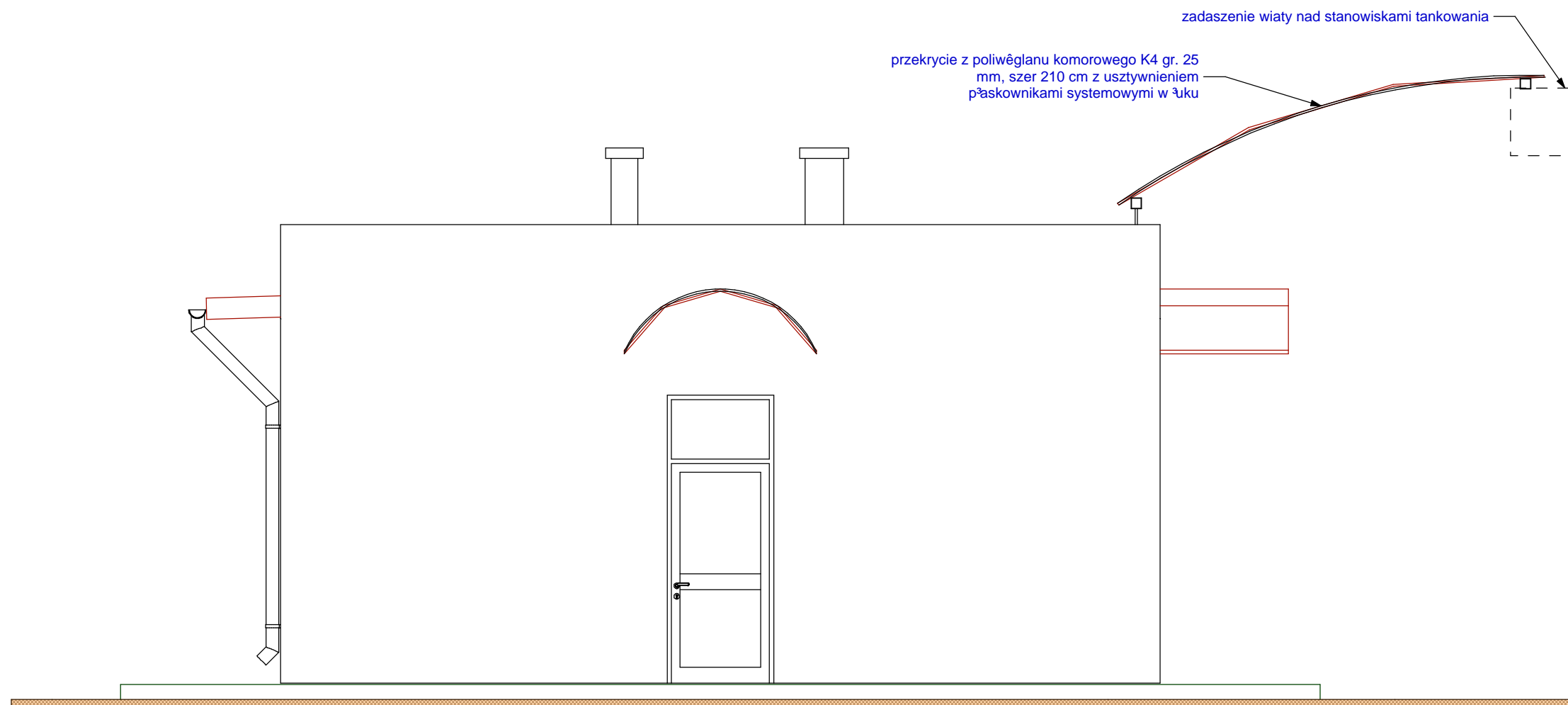
PRACOWNIA PROJEKTOWA ARCHITEKTONICZNA MGR INŻ. ARCHITEKT PIOTR PASZKIEWICZ - SANDOMIERZ <small>www.piotrpszkiwicz.neostrada.pl ppszkiwicz@op.pl tel. (015) 8332874 PRAWA AUTORSKIE ZASTRZEŻONE - KOPIOWANIE I ROZPOWSZECZNIANIE ZABRONIONE</small>				
Obiekt : PRZEBUDOWA STACJI PALIW UL. PRZEMYSŁOWA, SANDOMIERZ nr ewid. dz. 1353/4				
Inwestor : Przedsiębiorstwo Gospodarki Komunalnej i Mieszkaniowej Sp. z o.o. ul. Przemysłowa 12, 27-600 Sandomierz				
Tytuł : ELEWACJA ZACHODNIA				
Funkcja	Imię i Nazwisko	Upr. Nr	Podpis	
Projektant Architektury	mgr inż. arch. Piotr Paszkiewicz	97/Tbg/98		
Sprawdził	mgr inż. arch. Andrzej Krzemień	333/Ch/83		
Branża Architektura	Projekt budowlany	Skala 1 : 50	Data 06. 2009 r	Nr Rysunku A-11

ELEWACJA WSCHODNIA

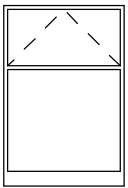
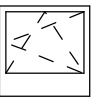
1 : 50

zadaszenie wiaty nad stanowiskami tankowania

przekrycie z poliwęglanu komorowego K4 gr. 25 mm, szer 210 cm z usztywnieniem paskownikami systemowymi w łuku



PRACOWNIA PROJEKTOWA ARCHITEKTONICZNA MGR INŻ. ARCHITEKT PIOTR PASZKIEWICZ - SANDOMIERZ <small>www.piotrpaszkewicz.neostrada.pl p.paszkewicz@op.pl tel. (015) 8332874 PRAWA AUTORSKIE ZASTRZEŻONE - KOPIOWANIE I ROZPOWSZECHNIANIE ZABRONIONE</small>				
Obiekt : PRZEBUDOWA STACJI PALIW UL. PRZEMYSŁOWA, SANDOMIERZ nr ewid. dz. 1353/4				
Inwestor : Przedsiębiorstwo Gospodarki Komunalnej i Mieszkaniowej Sp. z o.o. ul. Przemysłowa 12, 27-600 Sandomierz				
Tytuł : ELEWACJA WSCHODNIA				
Funkcja	Imię i Nazwisko	Upr. Nr	Podpis	
Projektant Architektury	mgr inż. arch. Piotr Paszkiewicz	97/Tbg/98		
Sprawdził	mgr inż. arch. Andrzej Krzemień	333/Ch/83		
Branża Architektura	Projekt budowlany	Skala 1 : 50	Data 06. 2009 r	Nr Rysunku A-12

Zestawienie stolarki okiennej			
Symbol ID	O1	O2	
Rozmiar W x H	120,0x180,0	60,0x60,0	
Pow. otworów	12,96	0,36	
Wysokość	180,0	60,0	
Szerokość	120,0	60,0	
Widok od przodu w 3D			
Kondygnacja	Parter	Parter	
Ilość	6	1	7

Stolarka okienna i drzwiowa zewnętrzna z pełnym wykończeniem fabrycznym
 Okna PCV termoizolacyjne, dwuszybowe, jednoramowe.
 Okna o współczynniku $U_0 = 1,1 \text{ W/m}^2 \times \text{K}$
 Szklenie okien i nadświetli nad drzwiami termoizolacyjne i P2.
 Kolor szary RAL 7040

Zestawienie stolarki drzwiowej						
Symbol ID	D1	D1	D2	Dz1	Dz2	
Typ	Drzwi	Drzwi	Drzwi	Drzwi	Drzwi	
Tekst znacznika	Użytkownika	Użytkownika	Użytkownika	Użytkownika	Użytkownika	
Szer. x wys.	100,0x210,0	100,0x210,0	80,0x210,0	120,0x270,0	100,0x270,0	24,24
Szerokość w murze	100,0	100,0	80,0	120,0	100,0	
Wysokość w murze	210,0	210,0	210,0	270,0	270,0	
Pow. otworu w murze	2,10	4,20	3,36	6,48	8,10	
Widok 3D od przodu						
Orientacja	L	P	L	P	P	
Ilość	1	2	2	2	3	10

Stolarka drzwiowa zewnętrzna z pełnym wykończeniem fabrycznym
 Drzwi zewnętrzne PCV z nadświetlami, na profilach ciepłych.
 Drzwi do pomieszczenia obsługi Dz1 szt. 1 całe przeszklone z nadświetlem przeszklonym, kwatery i nadświetla przeszklone szkłem termoizolacyjnym i bezpiecznym P2.
 Drzwi zewnętrzne pozostałe (Dz1 szt.1., Dz2 szt.3. do wc, magazynów, korytarza) kwatery pełne (nieprzeszkłone), z nadświetlami przeszklonymi szkłem P2 uchylne, w drzwiach na dole kratki dla nawiewu powietrza zabezpieczone siatkami przed gryzoniami.
 W drzwiach samozamykacze np. Geze.
 Drzwi wewnętrzne do pomieszczeń płytowe laminowane z pełnym wykończeniem, drzwi do wc z otworami wentylacyjnymi
 Kolor szary RAL 7040

PRACOWNIA PROJEKTOWA ARCHITEKTONICZNA MGR INŻ. ARCHITEKT PIOTR PASZKIEWICZ - SANDOMIERZ <small>www.piotrpaszkiewicz.neostrada.pl piotrpaszkiewicz@op.pl tel. (015) 8332874 PRAWA AUTORSKIE ZASTRZEŻENIE - KOPIOWANIE I ROZPOWSZECZNIENIE ZABRONIONE</small>			
Obiekt : PRZEBUDOWA STACJI PALIW UL. PRZEMYSŁOWA, SANDOMIERZ nr ewid. dz. 1353/4			
Inwestor : Przedsiębiorstwo Gospodarki Komunalnej i Mieszkaniowej Sp. z o.o. ul. Przemysłowa 12, 27-600 Sandomierz			
Tytuł : ZESTAWIENIE STOLARKI			
Funkcja	Imię i Nazwisko	Upr. Nr	Podpis
Projektant Architektury	mgr inż. arch. Piotr Paszkiewicz	97/Tbg/98	
Sprawdził	mgr inż. arch. Andrzej Krzemień	333/Ch/83	
Branża Architektura	Projekt budowlany	Skala 1 : 50	Data 06. 2009 r
			Nr Rysunku A-13



WIZUALIZACJA - PRZEBUDOWA STACJI PALIW PRZY UL. PRZEMYSŁOWEJ W SANDOMIERZU - AUTOR: PIOTR PASZKIEWICZ

