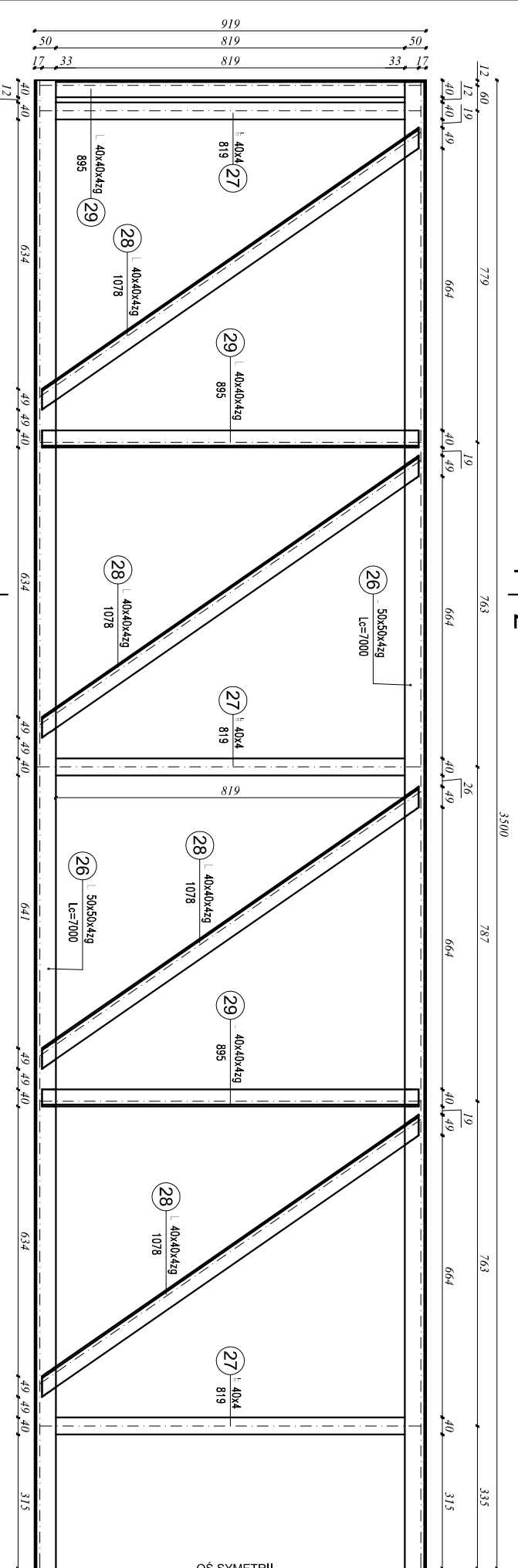


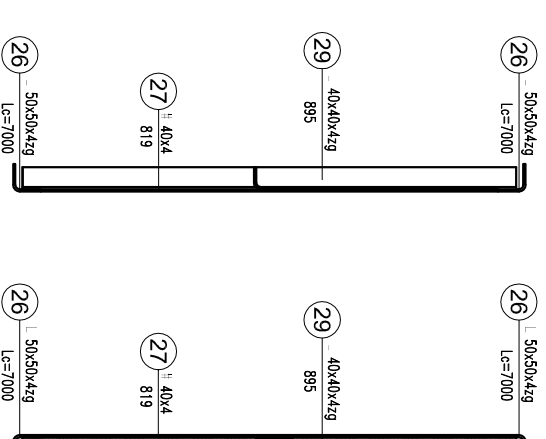
R 1 - R 2 - RAMKA - szt. 2

Skala 1:10



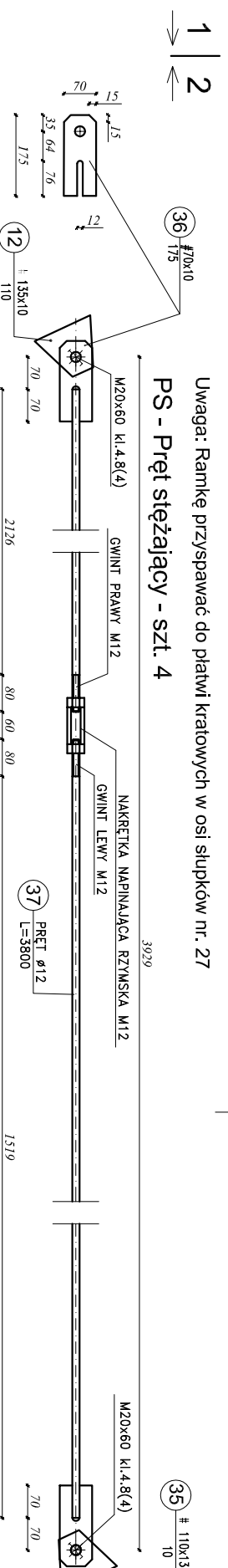
PRZEKRÓJ 2-2

PRZEKRÓJ 1-1



Uwaga: Ramkę przyspawać do płatew kratowych w osi słupków nr. 27

PS - Pręt stężący - szt. 4



MATERIAŁ:
 L 50x50x4 zg - mb 14,0/40,46 kg
 L 40x40x4 xg - mb 8,63 / 19,76 kg
 L 40x40x4 zg - mb 5,37 / 12,30 kg
 4 x 40 - mb 4,92 / 6,18 kg

ŁĄCZNIKI:
 Nakrętka napinająca rzymska M12 - szt. 4
 Śruba M20 I = 60 mm - szt. 8
 Ø12 [A-O] - mb 15,20 / 13,50 kg
 10x70 - mb 1,4 / 7,70 kg

KS - Kątownik stężący 50x50x4 zg - mb 21,0/60,7 kg

PRACOWNIA PROJEKTOWA ARCHITEKTONICZNA
 mgr inż. arch. Piotr Paszkiewicz - Sandomierz

Obiekt: REMONT I PRZEBUDOWA STACJI PALIW PŁYNNYCH SANDOMIERZ ul. Przemysłowa, dz. nr. 1353/4

Investor: Przedsiębiorstwo Gospodarki Komunalnej i Mieszkalniowej Sp. z o.o. ul. Przemysłowa 12, 27-600 Sande

Treść: Ramka

FUNKCJA	IMIĘ I NAZWIŚKO	NR. DYPŁOMU	PODPIIS
Projektant	mgr inż. Edward Paszkiewicz	106/73/7g	
Asystent projektanta	mgr inż. Leszek Janus		
Sprawdzający	mgr inż. Andrzej Wawrzehski	571/KI/73	