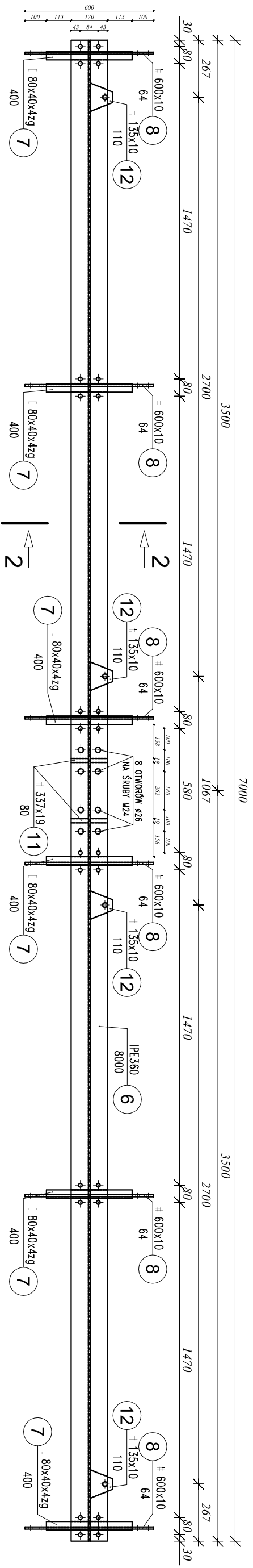


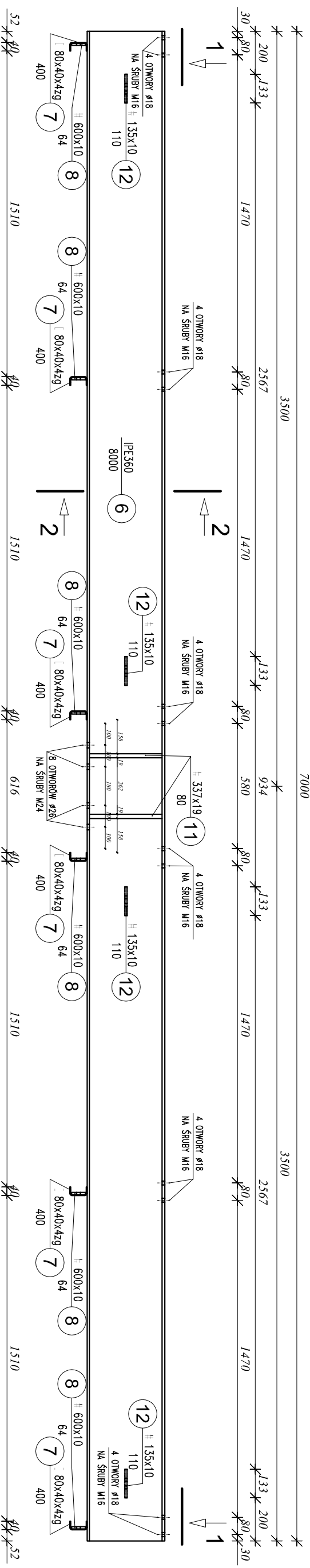
D1-D2 DŹWIGARY NOŚNE - szt. 2

Skala 1:20

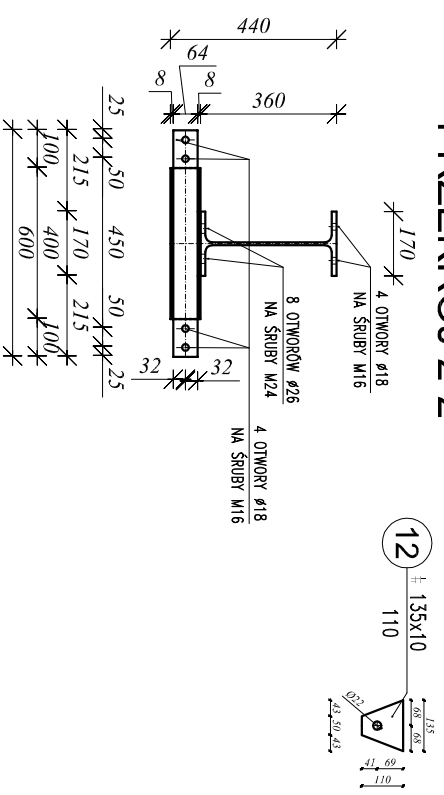
PRZEKRÓJ 1-1



PRZEKRÓJ 2-2



PRZEKRÓJ 2-2



UWAGA: Dźwigary D2 tak jak D1, ale elementy odbicie lustrzane względem osi symetrii w PRZEKRÓJU 1-1.

MATERIAŁ:

- ☐ IPE 360 - mb 8,00 / 609,60 kg
 - ☐ C 80x40x4 zg - mb 2,40 / 10,85 kg
 - ☐ 10 x 60 - mb 3,60 / 18,36 kg
 - ☐ 10 x 110 - mb 0,54 / 4,66 kg
 - ☐ 19 x 80 - mb 1,35 / 17,01 kg
- Ciężar 1 dźwigarą - 660,50 kg
Ciężar 2 dźwigarów - 1321,00 kg

PRACOWNIA PROJEKTOWA ARCHITEKTONICZNA			
mgr inż. arch. Piotr Paszkiewicz - Sandomierz			
Obiekt: REMONT I PRZEBUDOWA STACJI PALIW PLYNNYCH SANDOMIERZ ul. Przemysłowa, dz. nr. 1353/4			
Inwestor: Przedsiębiorstwo Gospodarki Komunalnej i Mieszkaniowej Sp. z o.o. ul. Przemysłowa 12, 27-600 Sandomierz			
Treść: Dźwigary nośne			
FUNKCJA	IMIĘ I NAZWISKO	NR UPRAW.	PODPIS
Projektant	mgr inż. Edward Paszkiewicz	106/757g	
Asystent projektanta	mgr inż. Leszek Janus		
Sprawdzający	mgr inż. Andrzej Wawrzęski	571/Kt/73	
Branaż: Konstrukcyjna	Faza: Proj. Bud.	Skala: 1:20	Data: 05.2009
			Rys. nr.: 6 W