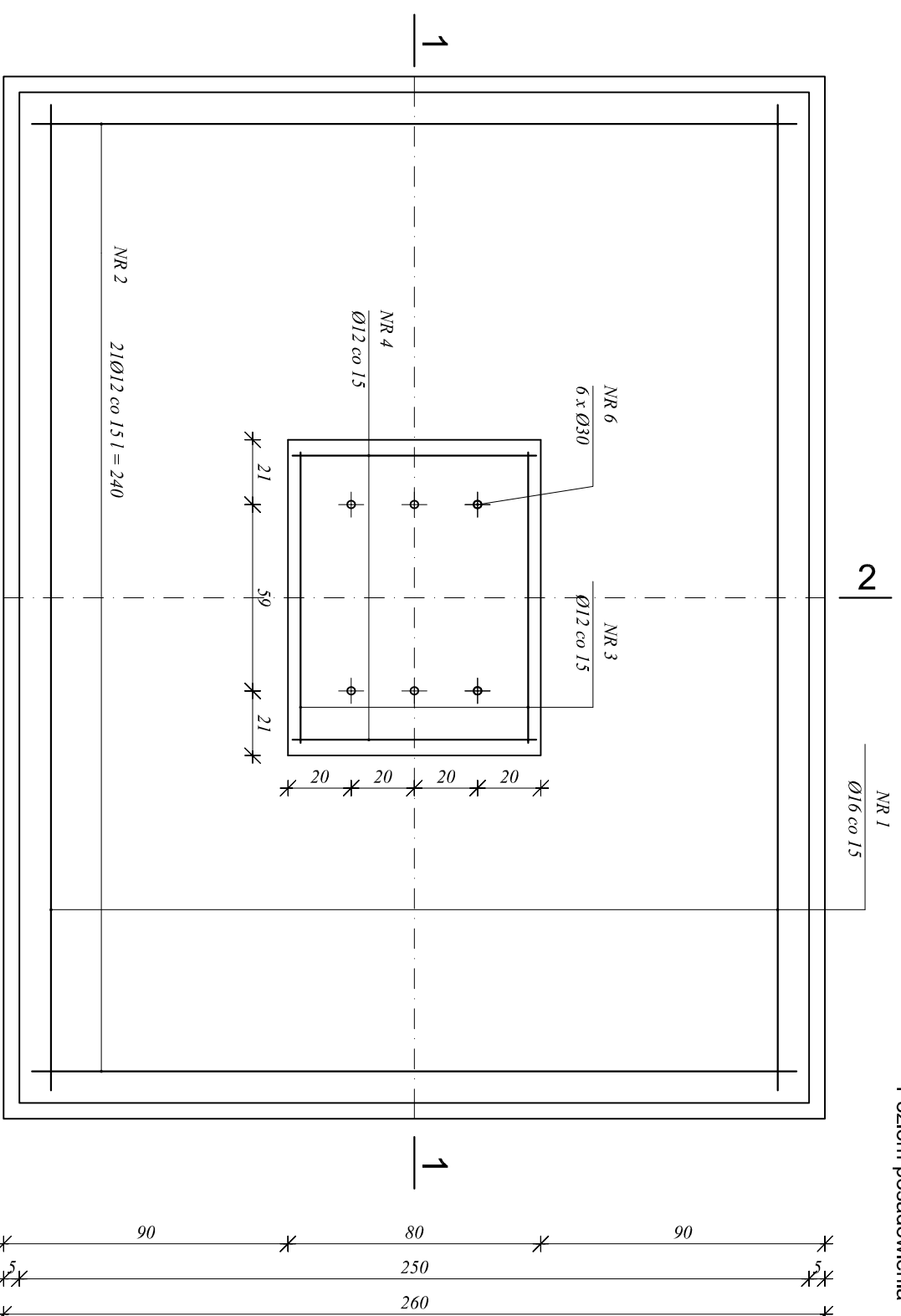
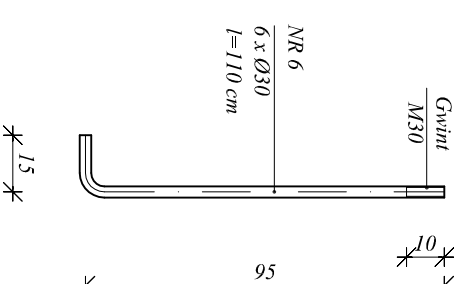
**RZUT STOPY FUNDAMENTOWEJ**

Poziom ± 0,00 = 144,35 m.n.p.m
Poziom posadowienia - 1,30 = 143,05 m.n.p.m



STAL PROFILOWA S335
STAL ZBROJENIOWA:
34GS - POZ.1,2,7,8
S10 - POZ. 3,4,5

Ø8 [A-0] – mb 9,90/3,90 kg
Ø 12 [A-0] – mb 34,30/30,50 kg
Ø 30 [A-0] – mb 6,60/46,70 kg
12 [A-III] – mb 76,80/68,20 kg
16 [A-III] – mb 81,50 / 128,80 kg

Dłg 1 stopy – 279,10 kg
Dłg 2 stóp – 556,20 kg

PRACOWNIA PROJEKTOWA ARCHITEKTONICZNA
mgr inż. arch. Piotr Paszkiewicz - Sandomierz

Obiekt: **REMONT I PRZEBUDOWA STACJI PALIW PLYNNYCH**
SANDOMIERZ ul. Przemysłowa, dz. nr. 1353/4

Investor: **Przedsiębiorstwo Gospodarki Komunalnej**
i Mieszkaniowej Sp. z o.o. ul. Przemysłowa 12, 27-600 Sandomierz

Treść: **Stopa fundamentowa**

FUNKCJA	IMIĘ I NAZWISKO	NR UPRAW.	PODPIS
Projektant	mgr inż. Edward Paszkiewicz	106/75/7g	
Asystent projektanta	mgr inż. Leszek Janus		
Sprawdzający	mgr inż. Andrzej Wawrzęski	571/Kt/73	

Branża:	Faza:	Skala:	Data:	Rys. nr.:
Konstrukcyjna	Proj. Bud.	1:20	05.2009	2 W