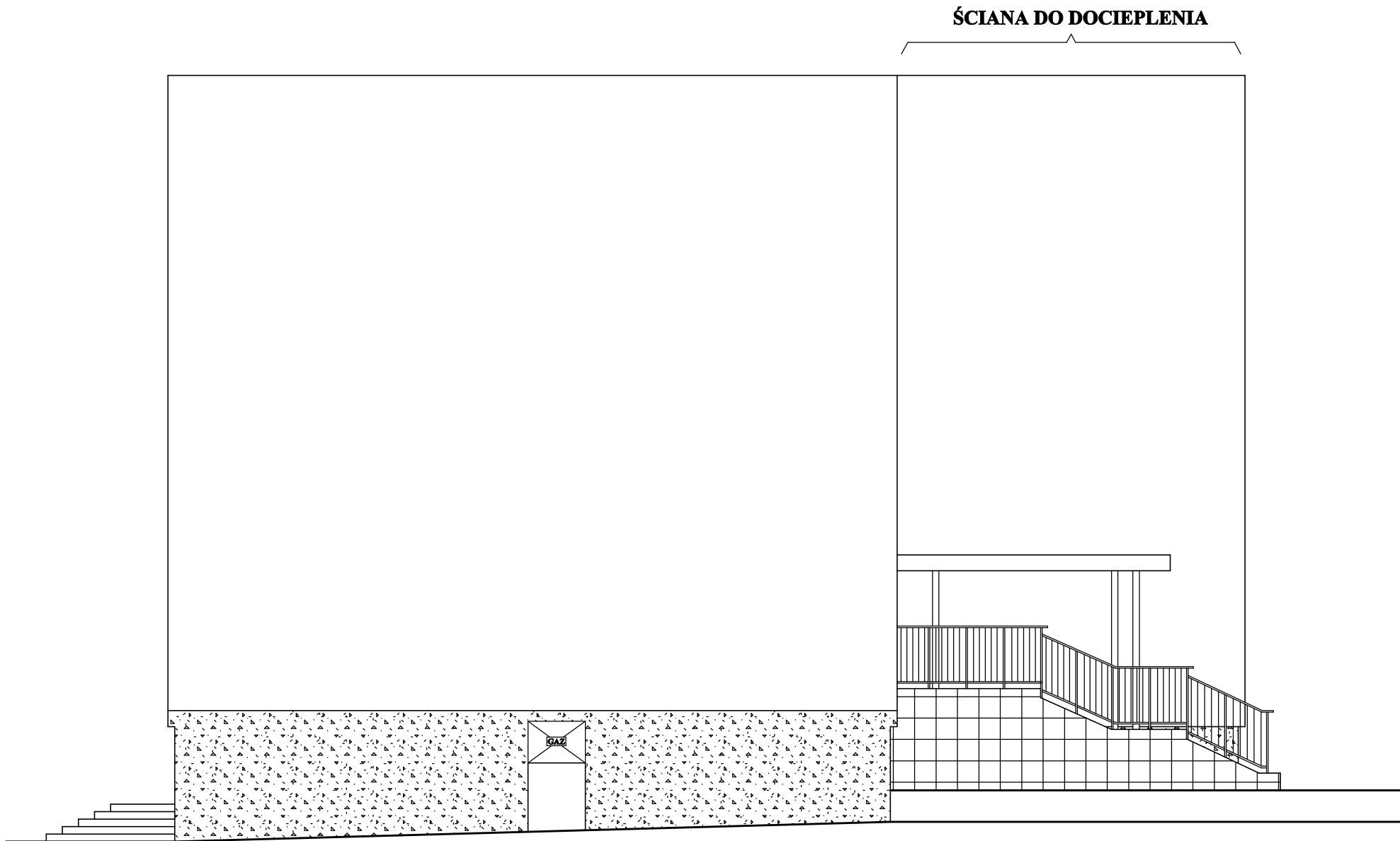


ELEWACJA WSCHODNIA

INWESTOR : Gmina Sandomierz, 27-600 Sandomierz, Pl. Poniatowskiego 3			
TEMAT : Docieplenie ściany wraz z wymianą stolarki okiennej w elewacji wschodniej 1-piętrowej budynek Gimnazjum nr 1 w Sandomierzu przy ul. Chmiel 2			
ZAKRES OPRACOWANIA : Inwentaryzacja			NR RYS. :
NAZWA RYSUNKU : Elewacja wschodnia			01
PROJEKTANT :	Ind. Marcin Bodnarz	Opisano :	7/12/2013
		Pełnia :	
		SKALA :	1:100
		DATA :	IV 2013r.



E L E W A C J A P O Ł U D N I O W A

INWESTOR : Gmina Sandomierz , 27-600 Sandomierz Pl. Poniatowskiego 3				
TEMAT : Docieplenie ściany wraz z wymianą stolarki okiennej w elewacji wschodniej i południowej budynku Gimnazjum nr 1 w Sandomierzu przy ul. Cieśli 2				
ZAKRES OPRACOWANIA : Inwentaryzacja				NR RYS. : 02
NAZWA RYSUNKU : Elewacja południowa				
PROJEKTANT :	inż. Maria Bednarz	Uprawn : 701/21/83	Podpis :	SKALA : 1:100
				DATA : IV 2013r.