

**PROJEKT ZAGOSPODAROWANIA DZIAŁKI  
NR EWID. 786/12 W SANDOMIERZU - skala 1:500**

**LEGENDA :**

- 1 - PROJEKTOWANA POCHYLNIA / ze spadkiem 6% /
  - 2, 3b - PROJEKTOWANE CHODNIKI / poziome /
  - 3a - PROJEKTOWANY CHODNIK / ze spadkiem 6% /
  - 3c - PROJEKTOWANE UTWARDZENIE TERENU
  - 4 - PROJEKTOWANE SCHODY TERENOWE
  - 5 - PRZEPROJEKTOWYWANY BUDYNEK ZAPLECZA SPORTOWEGO / wg. innego opracowania /
  - 6 - ISTNIEJĄCY BUDYNEK SZKOŁY PODSTAWOWEJ NR1
  - 7 - ISTNIEJĄCY BUDYNEK SALI GIMNASTYCZNEJ
  - 8 - ISTNIEJĄCY BUDYNEK ZAPLECZA SPORTOWEGO
  - 9 - ISTNIEJĄCY BUDYNEK GARAŻOWY
  - 10 - ISTNIEJĄCY KOMPLEKS BOISK SPORTOWYCH
- ▲ - WEJŚCIA I WJAZDY NA TEREN DZIAŁKI NR 786/12  
OD STRONY PÓŁNOCNEJ POSESJI
- A,B,C,D,E,F,G - GRANICA OPRACOWANIA

INWESTOR : Gmina Sandomierz , 27-600 Sandomierz Pl. Poniatowskiego 3

TEMAT : Wykonanie schodów terenowych , chodnika i utwardzenie placu na terenie Szkoły Podstawowej nr 1 w Sandomierzu

SKALA :  
1:500

ZAKRES OPRACOWANIA : Projekt zagospodarowania działki

NR RYS. :

NAZWA RYSUNKU : Projekt zagospodarowania działki nr ewid. 786/12 w Sandomierzu

DZ-1

PROJEKTANT : inż. Maria Bednarz

Uprawn.  
701/21/83

Podpis :

DATA :  
VII 2012r.

KOPIA  
MAPA ZASADNICZA

Skala 1:500

Województwo ; świętokrzyskie  
Powiat ; sandomierski  
Gmina ; Sandomierz  
Obiekt ; Lewobrzezie  
Sekcja ; 15-8/24a-1  
24a-2

STAROSTA SANDOMIERSKI  
Powiatowy Ośrodek Dokumentacji Geodezyjnej  
i Kartograficznej w Sandomierzu

Poświadczam się zgodność niniejszej mapy z oryginałem przyjętym  
do państwowego zasobu geodezyjnego i kartograficznego

w dniu 27.12.2012

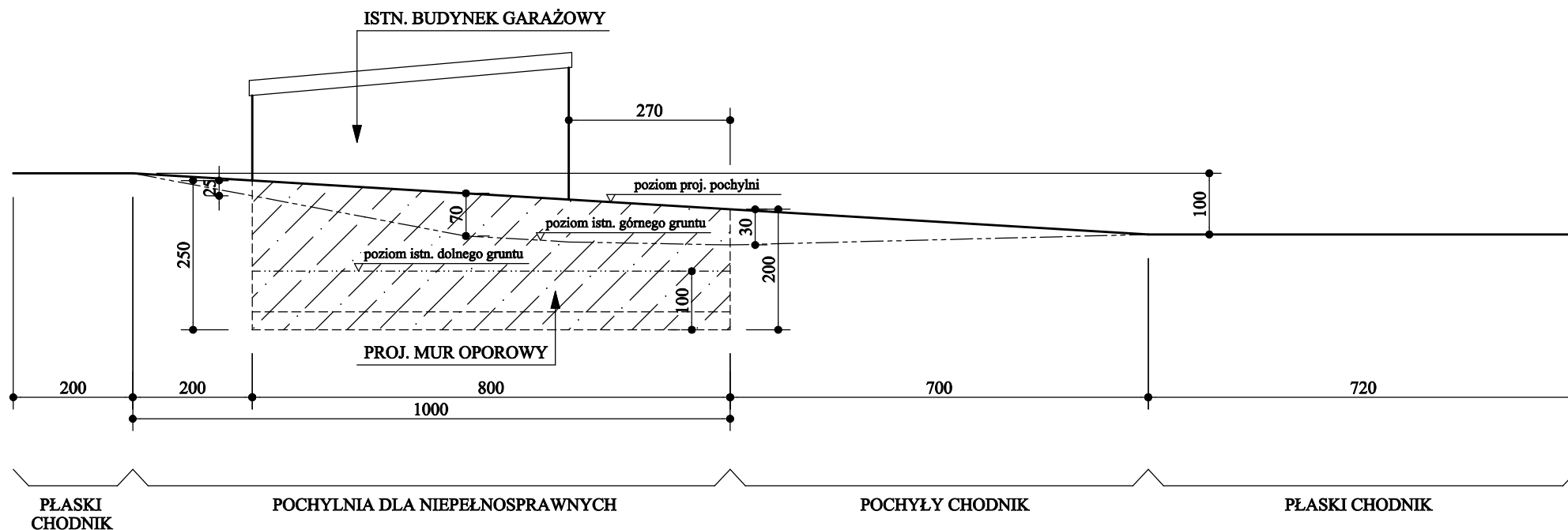
i zaświadczonemu pod numerem 238/12  
Z up. STAROSTY  
KIEROWNIK POWIATOWEGO OŚRODKA  
Dokumentacji Geodezyjnej i Kartograficznej  
25. MAJ 2012  
inż. Tadeusz Małec  
Sandomierz, dnia 19.4.2012

STAROSTA SANDOMIERSKI  
Powiatowy Ośrodek Dokumentacji Geodezyjnej  
i Kartograficznej w Sandomierzu

Reprodukcja, rozpowszechnianie i rozprowadzanie  
niniejszego dokumentu wymaga zezwolenia, o którym  
mowa w art. 18 ustawy z dnia 17 maja 1989 r. -  
Prawo geodezyjne i kartograficzne (Dz. U. z 1990 r. Nr 16, poz. 109, z późniejszymi zmianami)

Z up. STAROSTY  
KIEROWNIK POWIATOWEGO OŚRODKA  
Dokumentacji Geodezyjnej i Kartograficznej  
25. MAJ 2012  
inż. Tadeusz Małec  
Sandomierz, dnia 19.4.2012





INWESTOR : **Gmina Sandomierz , 27-600 Sandomierz Pl. Poniatowskiego 3**

TEMAT : **Wykonanie schodów terenowych , chodnika i utwardzenie placu na terenie Szkoły Podstawowej nr 1 w Sandomierzu**

LOKALIZACJA : **Sandomierz , nr ewid. dz. 786/12**

ZAKRES OPRACOWANIA : **Branża budowlana**

NR RYS. :

NAZWA RYSUNKU : **Rozwinięcie ciągu pieszego do zaplecza sportowego z pochylnią dla osób niepełnosprawnych**

**B-01**

PROJEKTANT : **inż. Maria Bednarz**

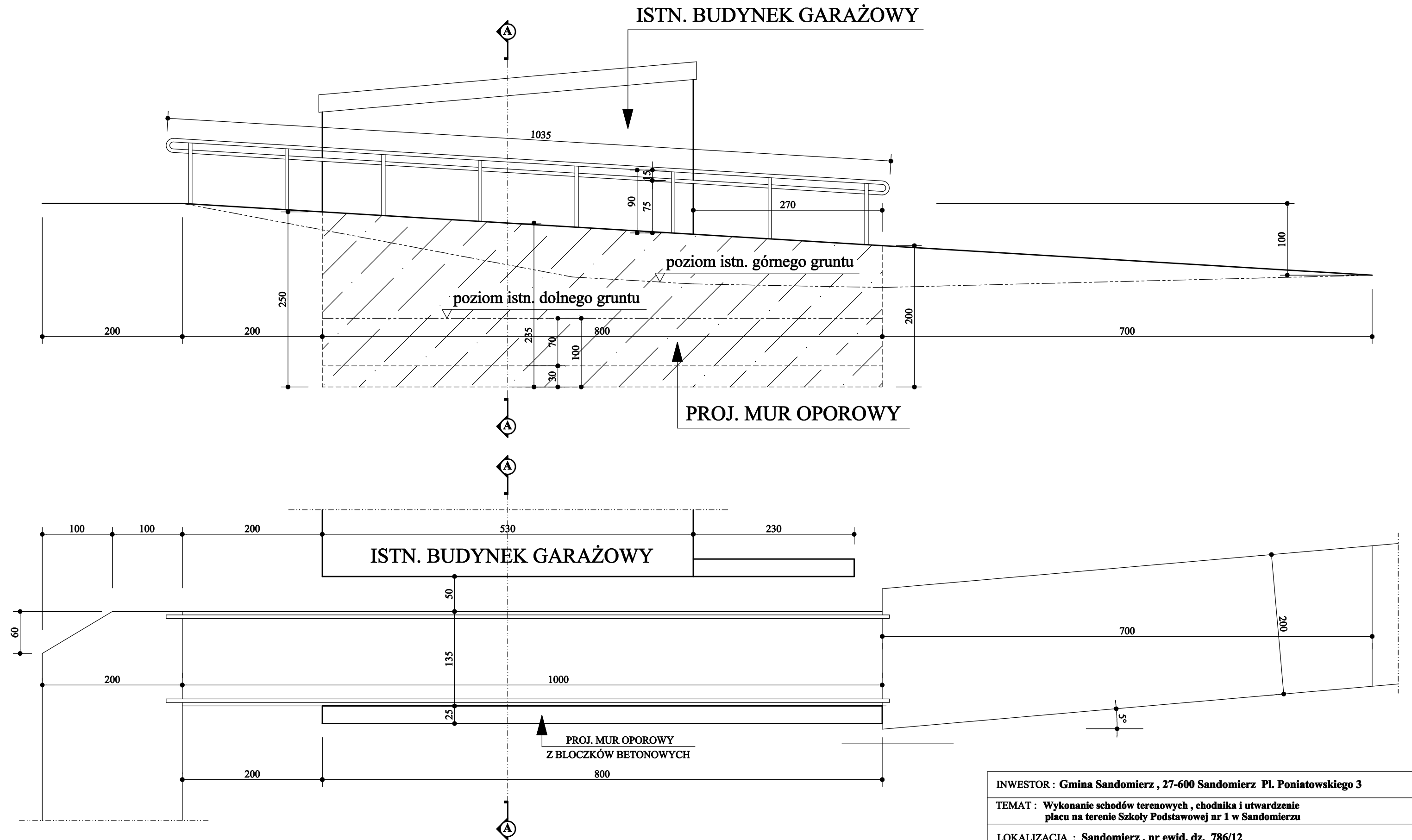
Uprawn :  
**701/21/83**

Podpis :

SKALA :  
**1:100**

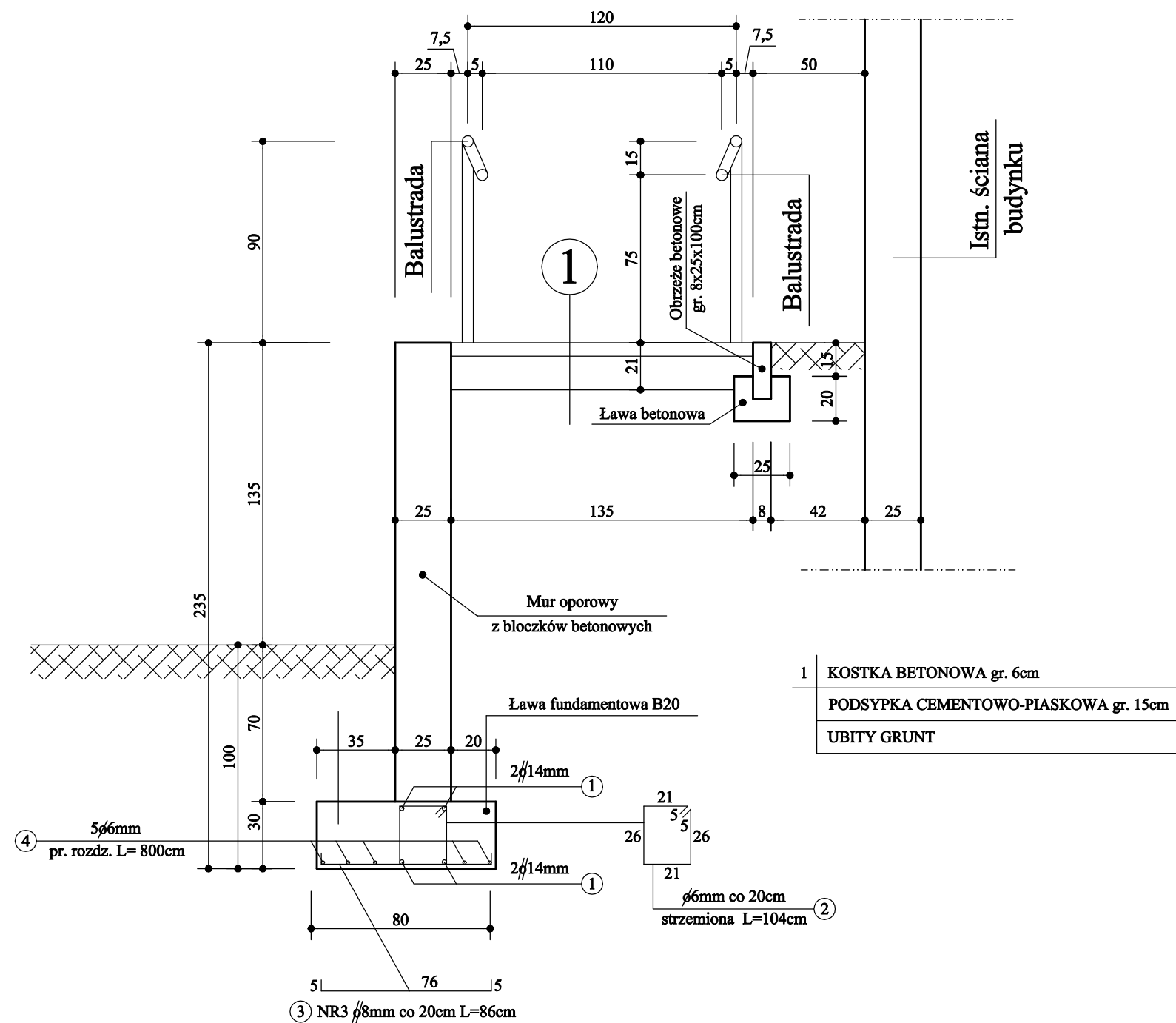
ASYSTENT PROJ. : **mgr inż. Wiesław Ślizański**

DATA :  
**VII 2012r.**



INWESTOR : Gmina Sandomierz , 27-600 Sandomierz Pl. Poniatowskiego 3				
TEMAT : Wykonanie schodów terenowych , chodnika i utwardzenie placu na terenie Szkoły Podstawowej nr 1 w Sandomierzu				
LOKALIZACJA : Sandomierz , nr ewid. dz. 786/12				
ZAKRES OPRACOWANIA : Branża budowlana				NR RYS. :
NAZWA RYSUNKU : Rzut i rozwinięcie podłużne pochylni dla osób niepełnosprawnych				<b>B-02</b>
PROJEKTANT :	inż. Maria Bednarz	Uprawn :	701/21/83	Podpis :
ASYSTENT PROJ. :	mgr inż. Wiesław Śliżanowski			
				SKALA : 1:50
				DATA : VII 2012r.

# PRZEKRÓJ POPRZECZNY A-A



## ZBIORCZE ZESTAWIENIE STALI DLA WSZYSTKICH FUNDAMENTÓW PROJEKTOWANYCH

NUMER PRĘTA	ILOŚĆ [szt]	DŁUGOŚĆ [mb]	STAL A-III		STAL A-I
			ø14mm	ø8mm	
NR1	4	8,00	32,00		
NR2	40	1,04			41,60
NR3	40	0,86		34,40	
NR4	5	8,00			40,00
RAZEM ILOŚĆ [mb]			32,00	34,40	81,60
MASA 1mb [kg]			1,20	0,39	0,22
RAZEM ILOŚĆ [kg]			38,40	13,42	17,95

**BETON : B-20**  
**STAL : A-III (34GS) i A-I (St3SX-b)**

INWESTOR : Gmina Sandomierz , 27-600 Sandomierz Pl. Poniatowskiego 3				
TEMAT : Wykonanie schodów terenowych , chodnika i utwardzenie placu na terenie Szkoły Podstawowej nr 1 w Sandomierzu				
LOKALIZACJA : Sandomierz , nr ewid. dz. 786/12				
ZAKRES OPRACOWANIA : Branża budowlana				NR RYS. :
NAZWA RYSUNKU : Przekrój poprzeczny A-A pochylni dla osób niepełnosprawnych				<b>B-03</b>
PROJEKTANT :	inż. Maria Bednarz	Uprawn :	701/21/83	Podpis :
ASYSTENT PROJ. :	mgr inż. Wiesław Śliżanowski			
				SKALA : 1:25
				DATA : VII 2012r.