

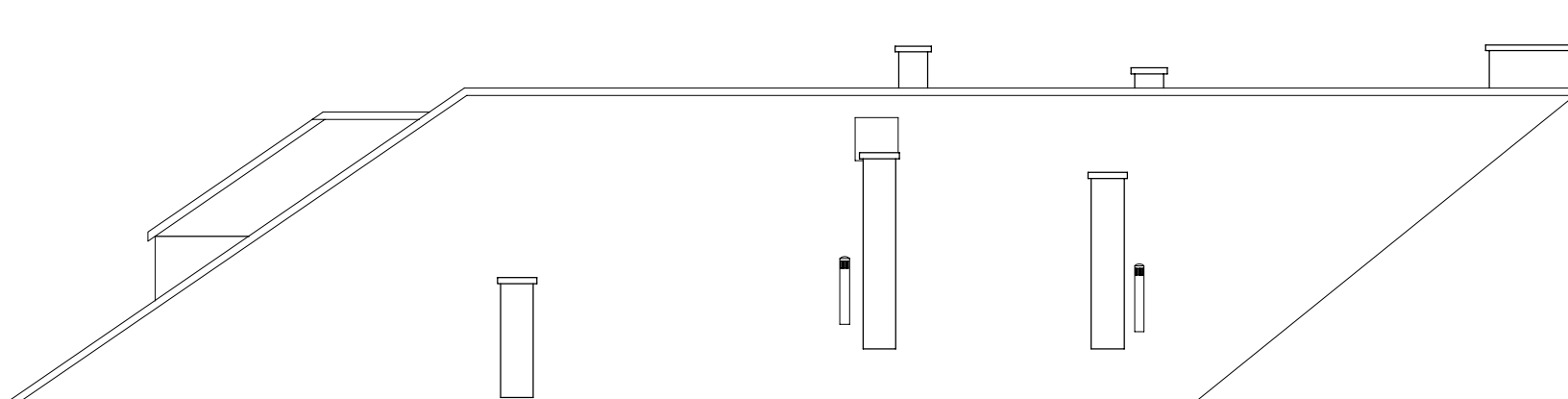
ELEWACJA ZACHODNIA

INWESTOR : Gmina Sandomierz , Plac Poniatowskiego 3 , 27-600 Sandomierz				
TEMAT : Wymiana pokrycia dachu budynku mieszkalno - usługowego w Sandomierzu ul. Rynek 22				
ZAKRES OPRACOWANIA : Inwentaryzacja				NR RYS. : I-01
NAZWA RYSUNKU : Elewacja zachodnia				SKALA : 1:50
PROJEKTANT :	inż. Maria Bednarz	Uprawn. 701/21/83		FORMAT : A-3
ASYSTENT PROJ. :	mgr inż. Wiesław Ślizanowski			DATA : IV 2009r.

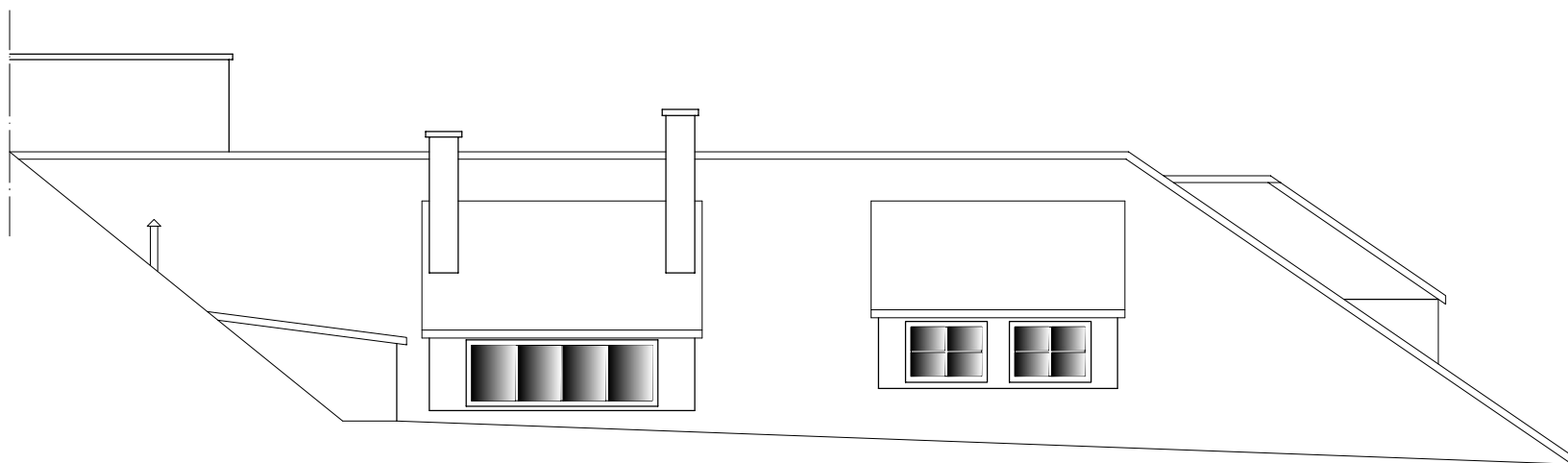


ELEWACJA WSCHODNIA

INWESTOR : Gmina Sandomierz , Plac Poniatowskiego 3 , 27-600 Sandomierz				
TEMAT : Wymiana pokrycia dachu budynku mieszkalno - usługowego w Sandomierzu ul. Rynek 22				
ZAKRES OPRACOWANIA : Inwentaryzacja				NR RYS. : I-02
NAZWA RYSUNKU : Elewacja wschodnia				SKALA : 1:50
PROJEKTANT :	inż. Maria Bednarz	Uprawn. 701/21/83		FORMAT : A-3
ASYSTENT PROJ. :	mgr inż. Wiesław Ślizanowski			DATA : IV 2009r.



WIDOK DACHU OD STRONY PÓŁNOCNEJ



WIDOK DACHU OD STRONY POŁUDNIOWEJ

INWESTOR : Gmina Sandomierz , Plac Poniatowskiego 3 , 27-600 Sandomierz				
TEMAT : Wymiana pokrycia dachu budynku mieszkalno - usługowego w Sandomierzu ul. Rynek 22				
ZAKRES OPRACOWANIA : Inwentaryzacja				NR RYS. : I-03
NAZWA RYSUNKU : Widok dachu od strony północnej i południowej				SKALA : 1:100
PROJEKTANT :	inż. Maria Bednarz	Uprawn. 701/21/83		FORMAT : A-4
ASYSTENT PROJ. :	mgr inż. Wiesław Ślizanowski			DATA : IV 2009r.